

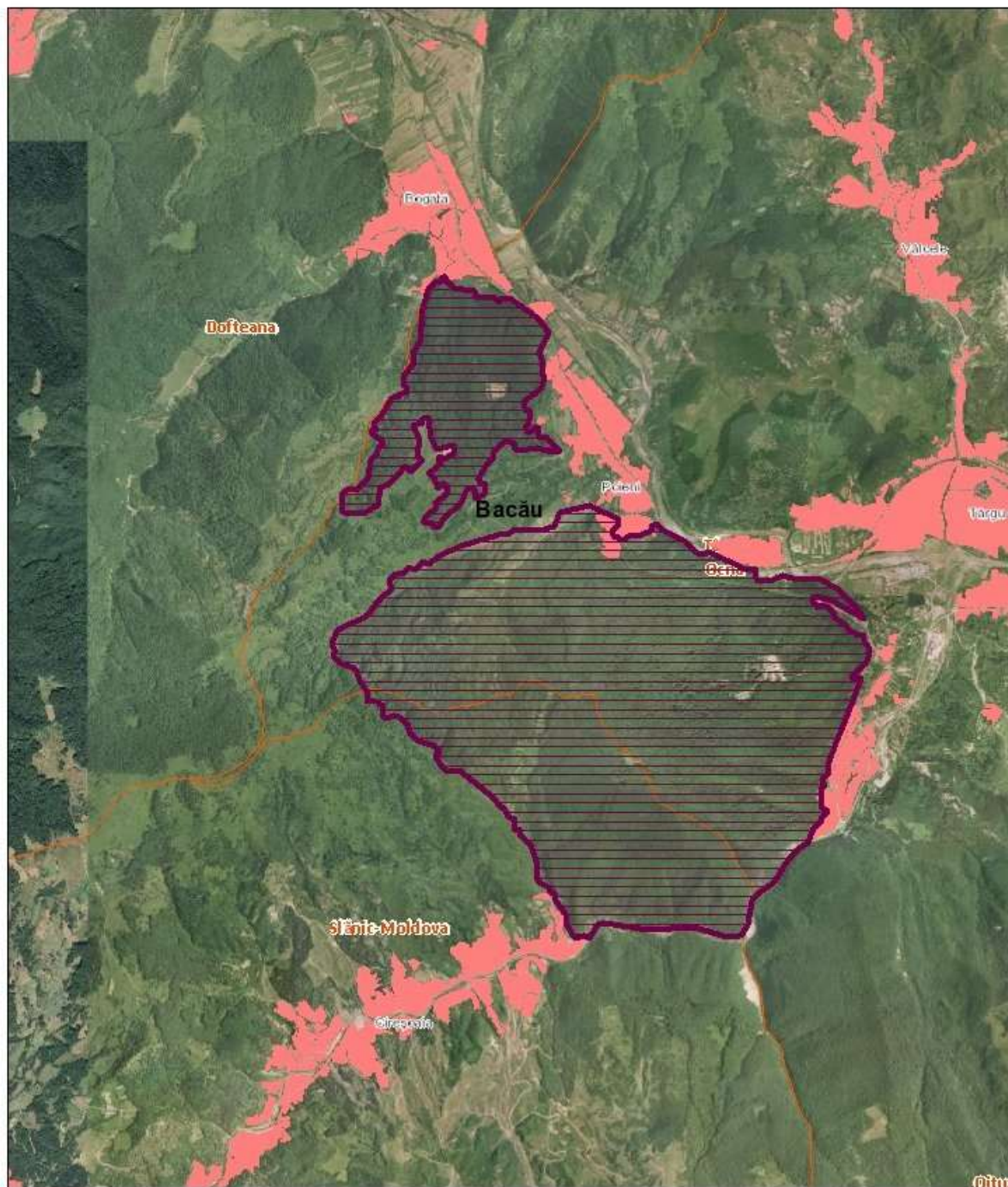
ANEXA 1
Plan de management ROSCI0318 Măgura Târgu Ocna


CUPRINS

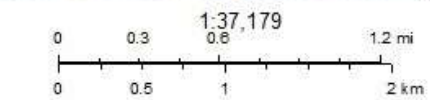
Harta 1 -Localizarea ariei natural protejate	3
Harta 2 – Limitele ariei naturale protejate	4
Harta 3 -Suprapunerea cu alte arii naturale protejate	5
Harta 4 -Geologie	6
Harta 5 - Unitățile de relief	7
Harta 6 - Expoziția versanților.....	8
Harta 7 - Hidrografie, incluzând rețeaua hidrografică.....	9
Harta 8 - Temperaturile - medii multianuale	10
Harta 9 - Precipitațiile - medii multianuale.....	11
Harta 10 - Soluri	12
Harta 11 - Parcele silvice	13
Harta 12- Harta distribuției tipului de habitat 9110 - Păduri de fag de tip Luzulo-Fagetum	14
Harta 13- Harta distribuției tipului de habitat 9170 Păduri de stejar cu carpen de tip Galio-Carpinetum	15
Harta 14- Harta distribuției tipului de habitat 91E0* Păduri aluviale de Alnus glutinosa și Fraxinus excelsior	16
Harta 15- Harta distribuției habitatelor Natura 2000	17
Harta 16- Harta distribuției habitatelor după clasificarea națională	18
Harta 17 - Harta distribuției speciei 638 - Bombina variegata.....	19
Harta 18 - Harta unităților administrativ teritoriale	20
Harta 19 - Harta utilizării terenului.....	21
Harta 20 - Harta infrastructurii din cadrul ariei naturale protejate	22
Harta 21- Harta privind perimetrul construit al localităților.....	23
Harta 22 - Harta construcțiilor	24
Harta 23 - Harta obiectivelor turistice și punctelor de belvedere	25
Harta 24 - Harta presiunilor actuale și a intensității acestora la nivelul ariei naturale protejate ...	26
Harta 25 - Harta amenințărilor viitoare și a intensității acestora la nivelul ariei naturale protejate	27
Harta 26 - Harta impactului cauzat de presiunea actuala A04 pășunatul asupra speciei 816 Triturus cristatus cristatus	28
Harta 27- Harta impactului cauzat de presiunea actuala A04 pășunatul asupra speciei 638	

Bombina variegata	29
Harta 28 - Harta impactului cauzat de presiunea actuala C02 Exploatarea și extracția de petrol și gaze asupra speciei 638 Bombina variegata	30
Harta 29 - Harta impactului cauzat de presiunea actuala G01.03 vehicule cu motor asupra speciei 638 Bombina variegata.....	31
Harta 30 - Harta impactului cauzat de presiunea actuala H05.01 gunoiul și deșeurile solide asupra speciei 816 Triturus cristatus cristatus	32
Harta 31 - Harta impactului cauzat de presiunea actuala H05.01 gunoiul și deșeurile solide asupra speciei 638	Bombina variegata 33
Harta 32 - Harta impactului cauzat de presiunea actuala J02.03 Canalizare și deviere de apă asupra specie 816 Triturus cristatus cristatus	34
Harta 33- Harta impactului cauzat de presiunea actuala J02.03Canalizare și deviere de apă asupra speciei 638 Bombina variegata.....	35
Harta 34 - Harta impactului cauzat de presiunea actuala F03.02 Luare / prelevare de fauna asupra speciei 816 Triturus cristatus cristatus.....	36
Harta 35 - Harta impactului cauzat de presiunea actuala F03.02 Luare / prelevare de fauna asupra speciei 638 Bombina variegata.....	37
Harta 36 - Harta impactului cauzat de presiunea actuala B06 pășunatul în pădure/în zona împădurită..... asupra tipului de habitat 91E0 Păduri aluviale cu Alnus glutinosa și Fraxinus excelsior (Alno-Padion, Alnion incanae, Salicion albae)	38
Harta 37- Harta impactului cauzat de presiunea actuala K01.01 eroziune asupra tipului de habitat 91E0 Păduri aluviale cu Alnus glutinosa și Fraxinus excelsior (Alno-Padion, Alnion incanae, Salicion albae)	39
Harta 38 - Harta impactului cauzat de presiunea actuala K01.01 eroziune asupra tipului de habitat 9170 Păduri de stejar cu carpen de tip Galio-Carpinetum	40
Harta 39 - Harta impactului cauzat de presiunea actuala K01.01 eroziune asupra tipului de habitat 9110 Păduri de fag de tip Luzulo- Fagetum.....	41
Harta 40 - Harta impactului cauzat de amenințarea viitoare A04 pășunatul asupra tipului de habitat 91E0 Păduri aluviale cu Alnus glutinosa și Fraxinus excelsior (Alno-Padion, Alnion incanae, Salicion albae)	42
Harta 41 - Harta impactului cauzat de amenințarea viitoare A04 pășunatul asupra tipului de habitat.....	43
Harta 42 - Harta impactului cauzat de amenințarea viitoare A04 pășunatul asupra tipului de habitat 9170 Păduri de stejar cu carpen de tip Galio-Carpinetum	44
Harta 43- Harta impactului cauzat de amenințarea viitoare A04 pășunatul asupra tipului de habitat 9110 Păduri de fag de tip Luzulo-Fagetum.....	45

Localitati - Ortofotoplan



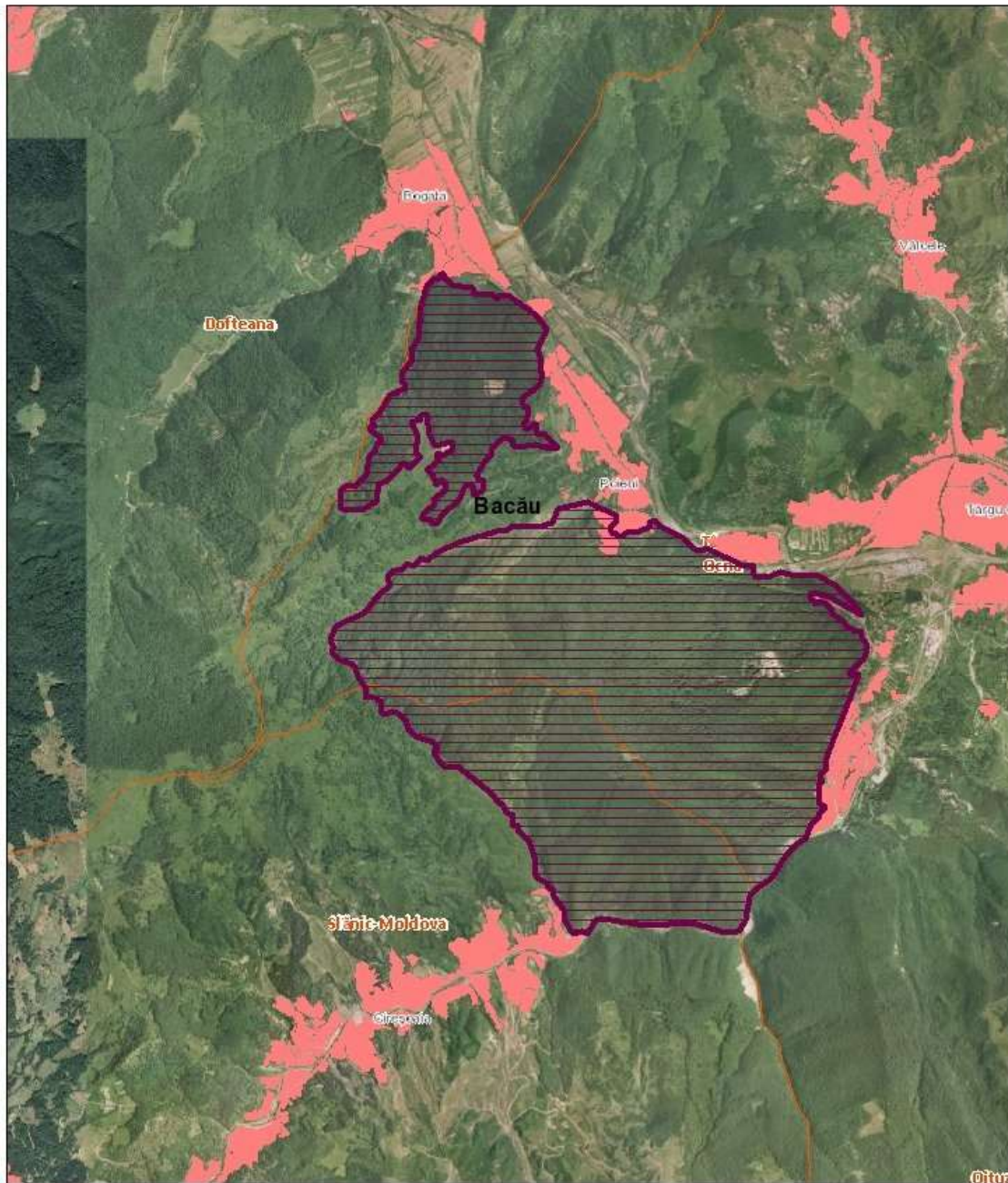
-  SCI
-  Localități - intravilan (scara>200000)
-  Judete (scara>2990000)
-  UAT (scara>250000)



©ANPM - Sistem Integrat de Mediu

Harta 1 -Localizarea ariei natural protejate

Localitati - Ortofotoplan

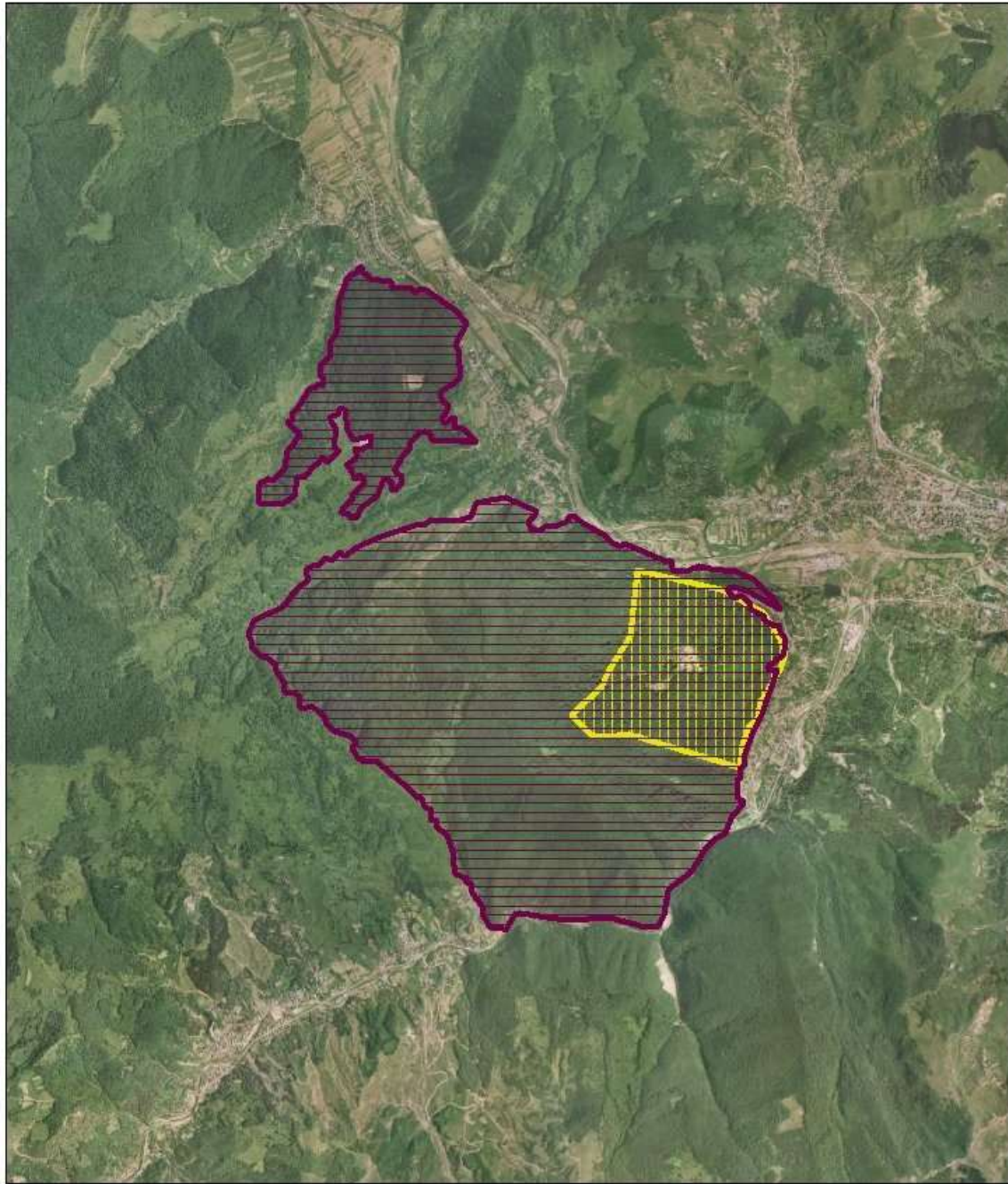


-  SCI
-  Localități - intravilan (scara>200000)
-  Judete (scara>2990000)
-  UAT (scara>250000)

© ANPM - Sistem Integrat de Mediu

Harta 2 – Limitele ariei naturale protejate

Ortofotoplan

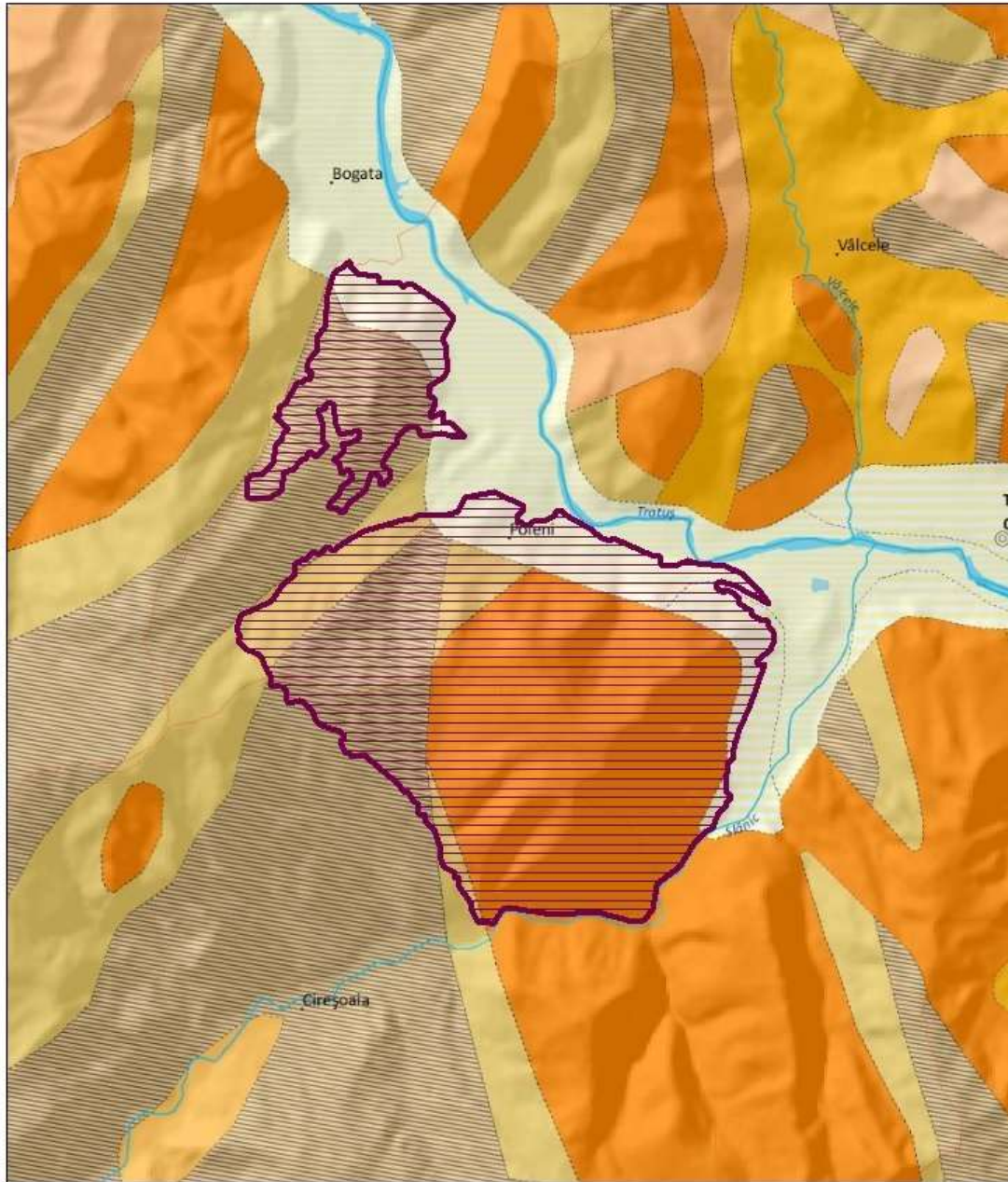


 Rezervații
 SCI

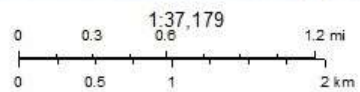
1:37,179
0 0.3 0.6 1.2 mi
0 0.5 1 2 km

©ANPM - Sistem integrat de Mediu

Harta 3 -Suprapunerea cu alte arii naturale protejate



SCI



FORMAȚIUNI GEOLOGICE

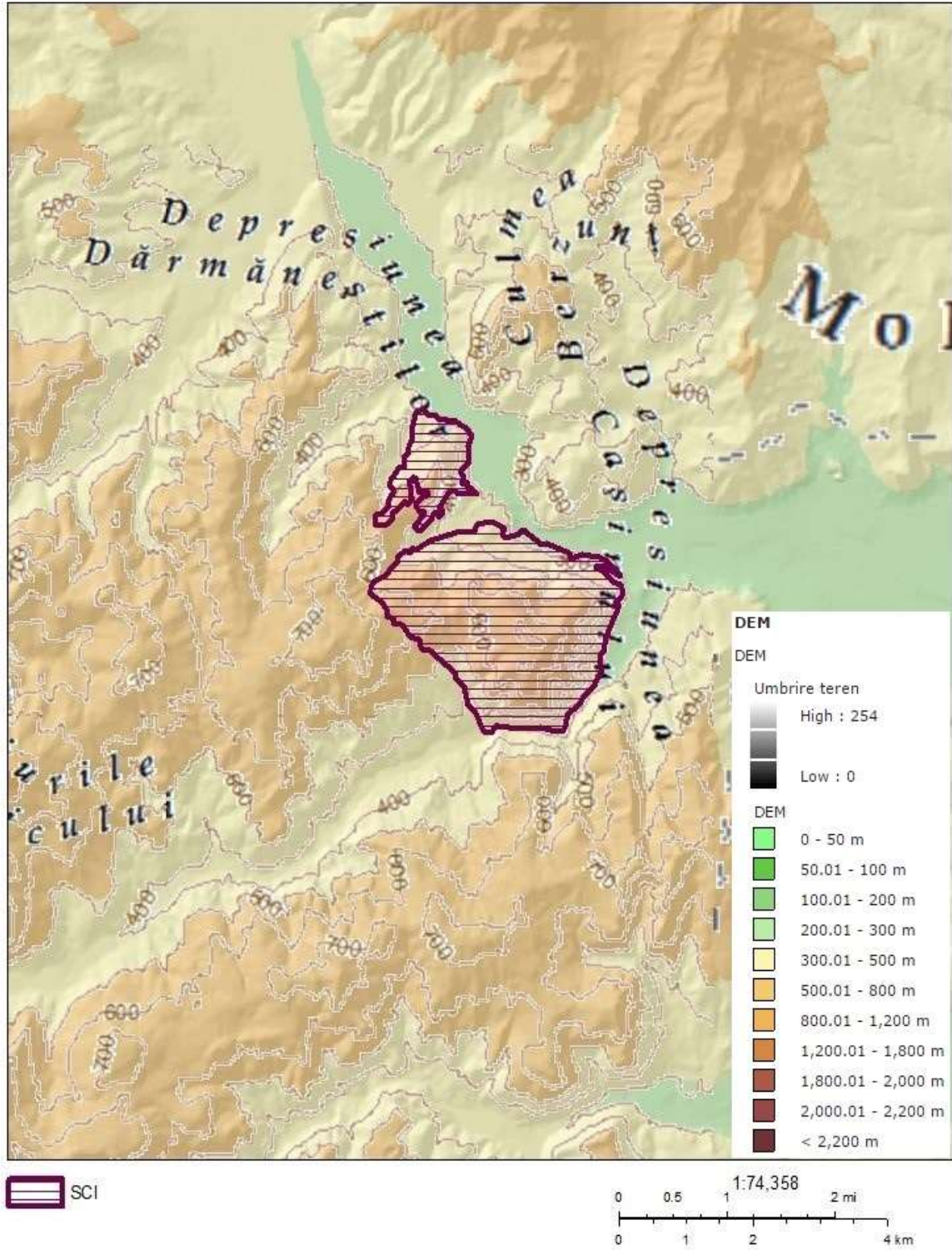
CUATERNAR

- qh2 Pietrișuri, nisipuri
- qh1 Pietrișuri, nisipuri, argile

PALEOGEN

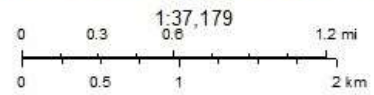
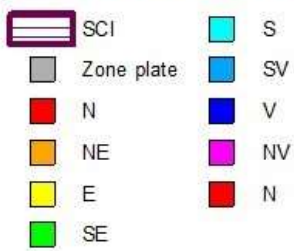
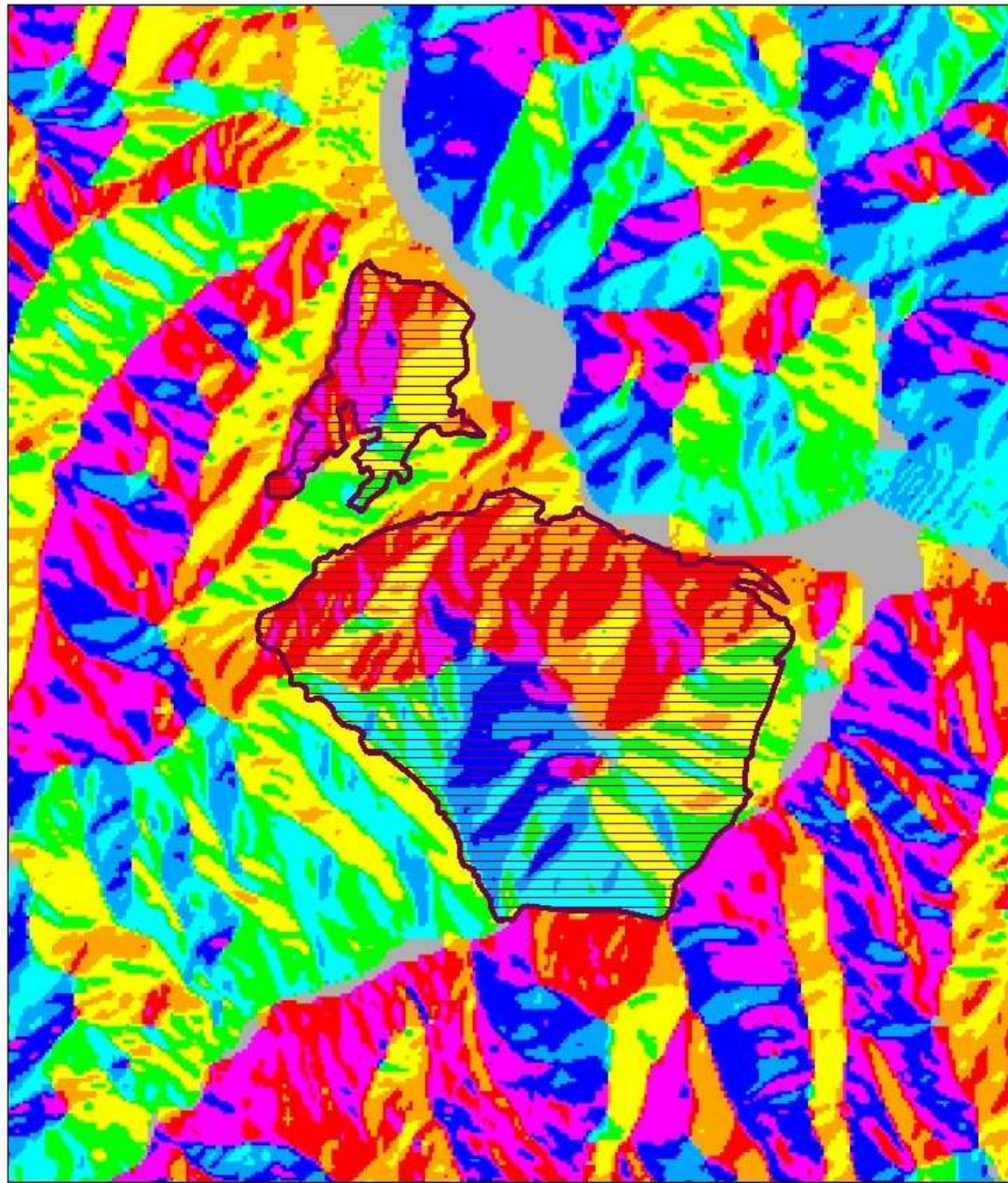
- lf-ch Fliș grezos-șistos (facies de Fusaru); fliș bituminos cu gresii de Kliwa; facies conglomeratic
- Pg1-lt Fliș grezos (facies de Tarcău); fliș șistos-grezos (facies intermediar); fliș șistos-calcaros
- pr Fliș șistos-grezos

Harta 4 -Geologie

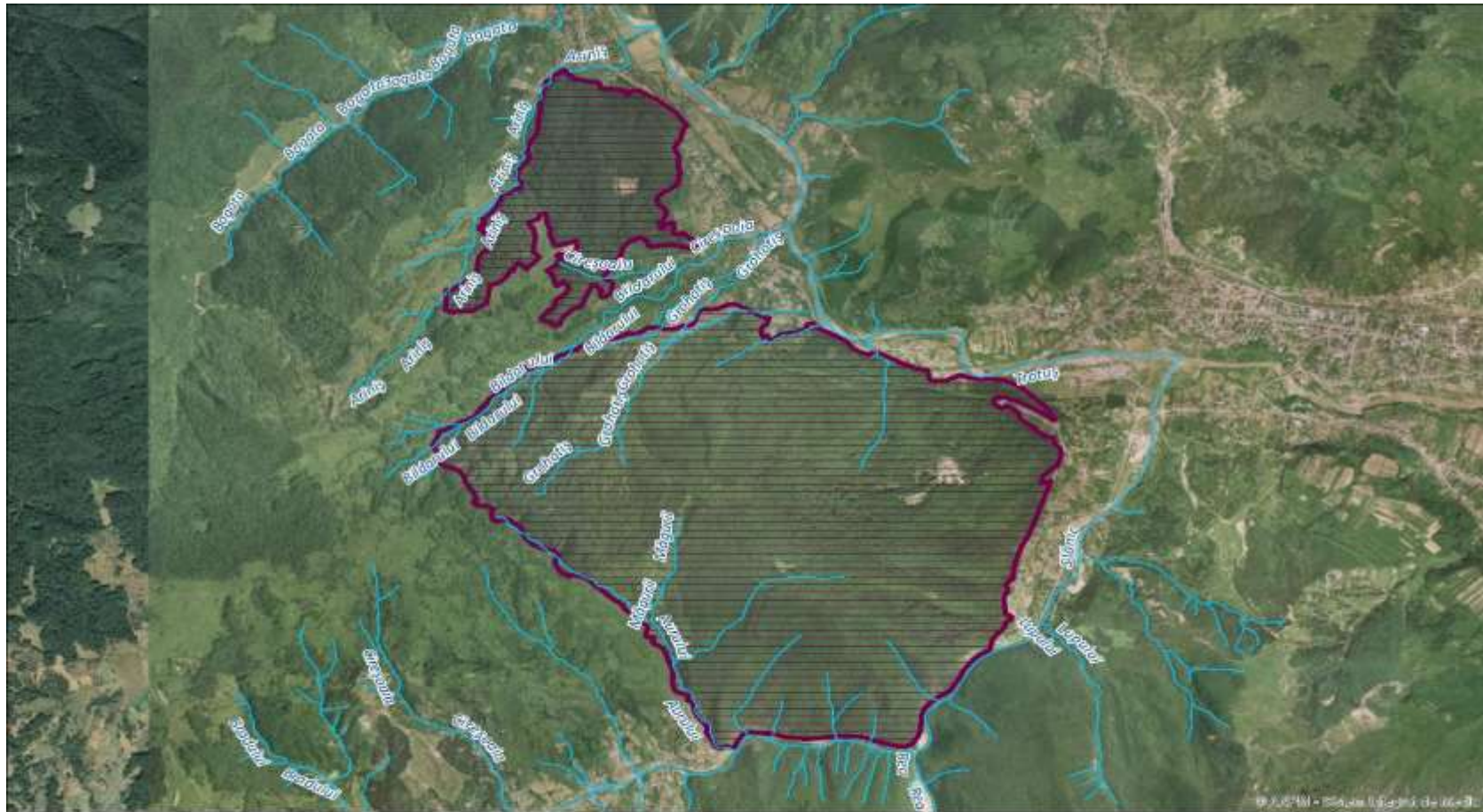


Harta 5 - Unitățile de relief

Expoziție



Harta 6 - Expoziția versanților



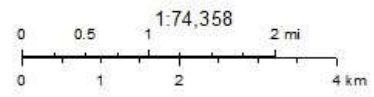
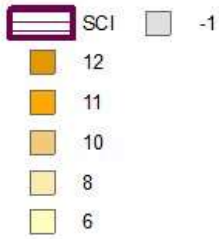
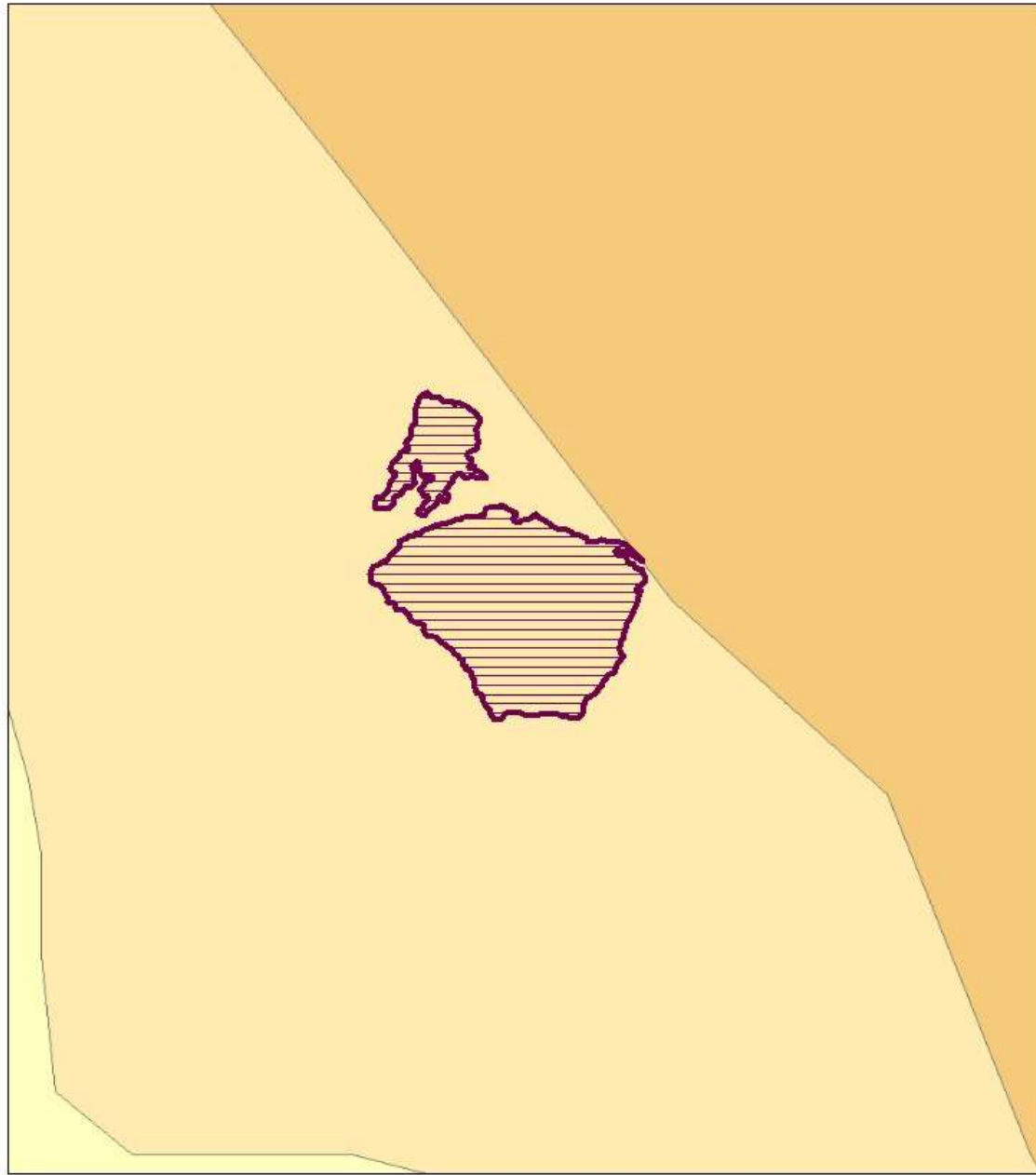
Legendă

- | | | |
|---|--|---|
|  Râuri |  Rezervații |  SCI |
|  Delta Dunării |  Parcuri |  SPA |



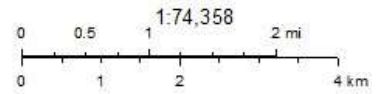
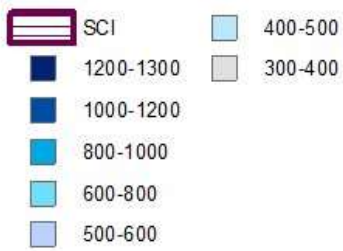
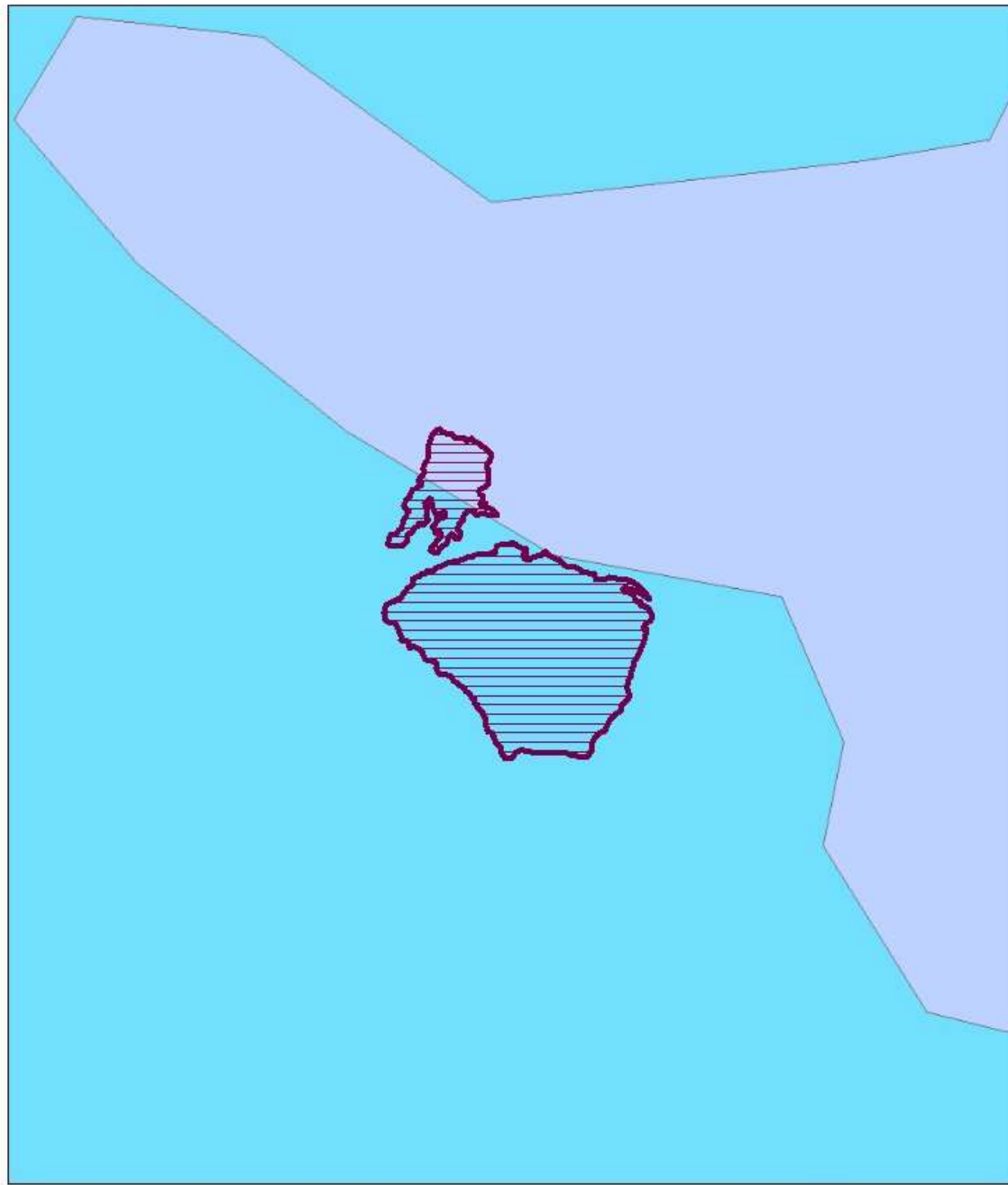
Harta 7 - Hidrografie, incluzând rețeaua hidrografică

Temperaturi



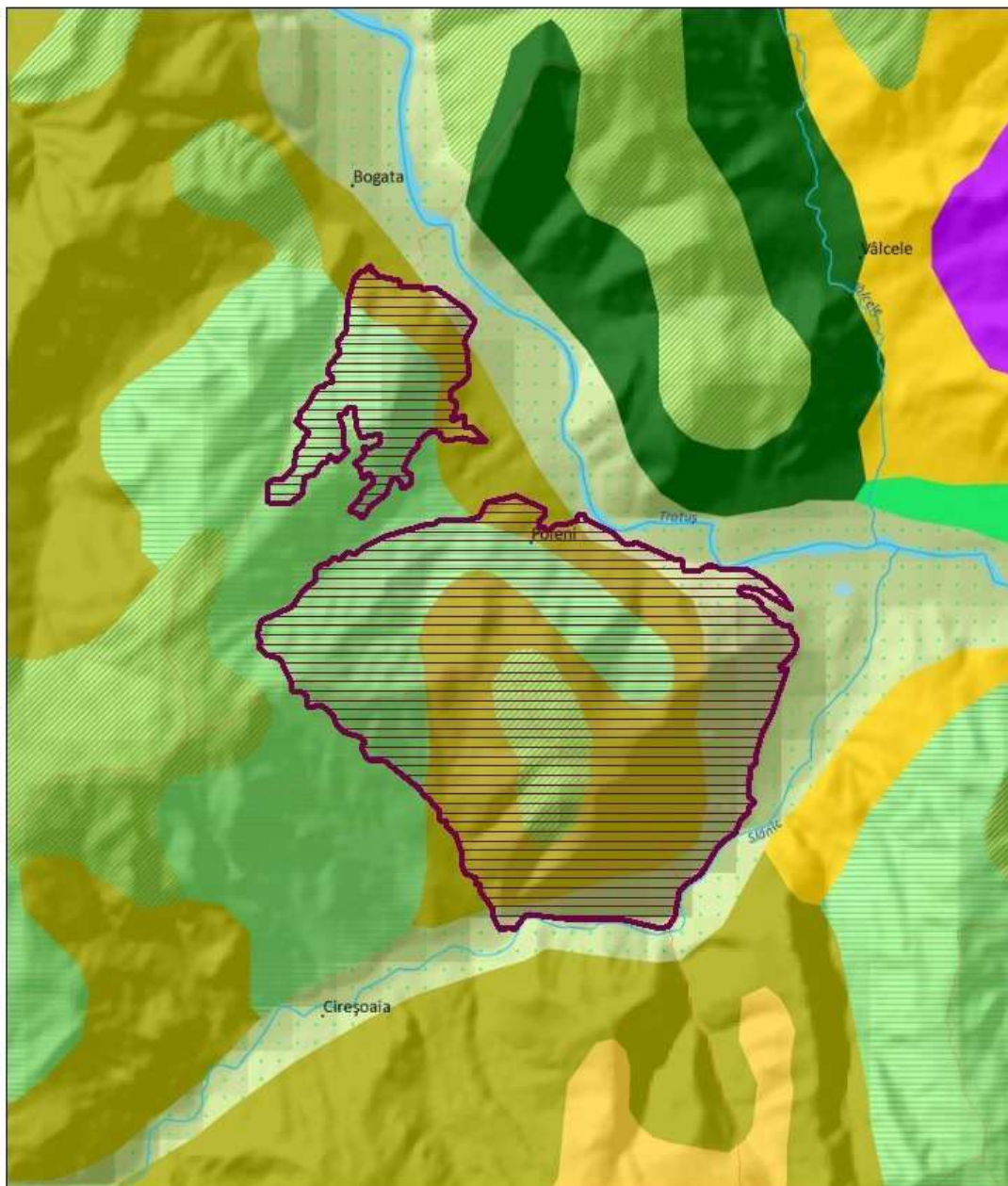
Harta 8 - Temperaturile - medii multianuale

Precipitatii

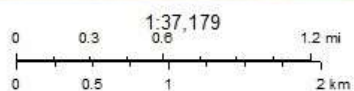


Harta 9 - Precipitațiile - medii multianuale

Soluri



SCI



Argiluisoluri

Soluri brune-luvice

Cambisoluri

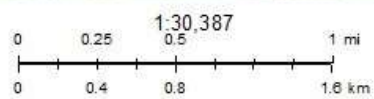
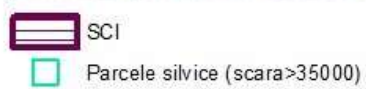
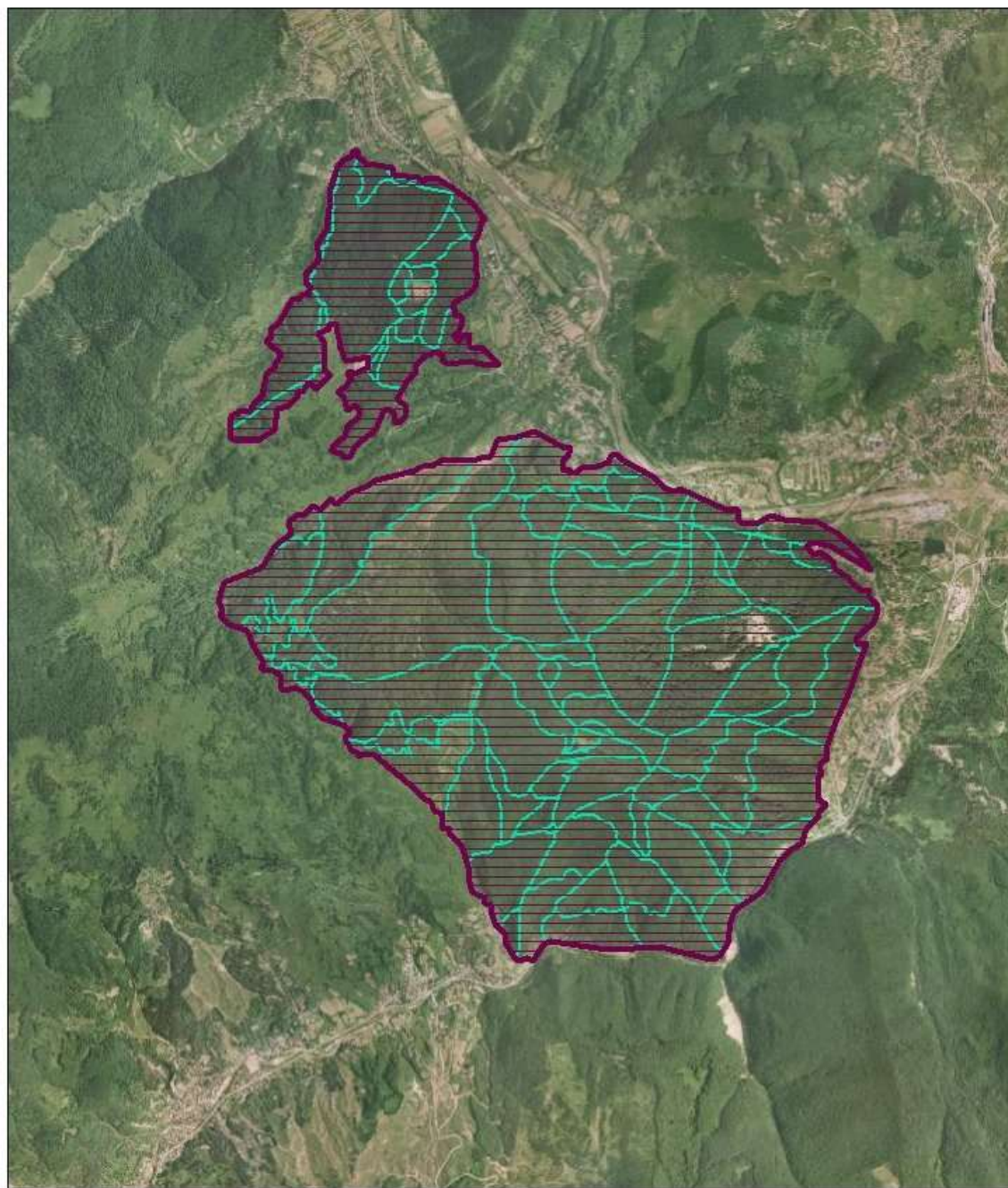
Soluri brune eu-mezobazice

Soluri brune acide

Soluri neevolute

Protosoluri aluviale

Harta 10 - Soluri



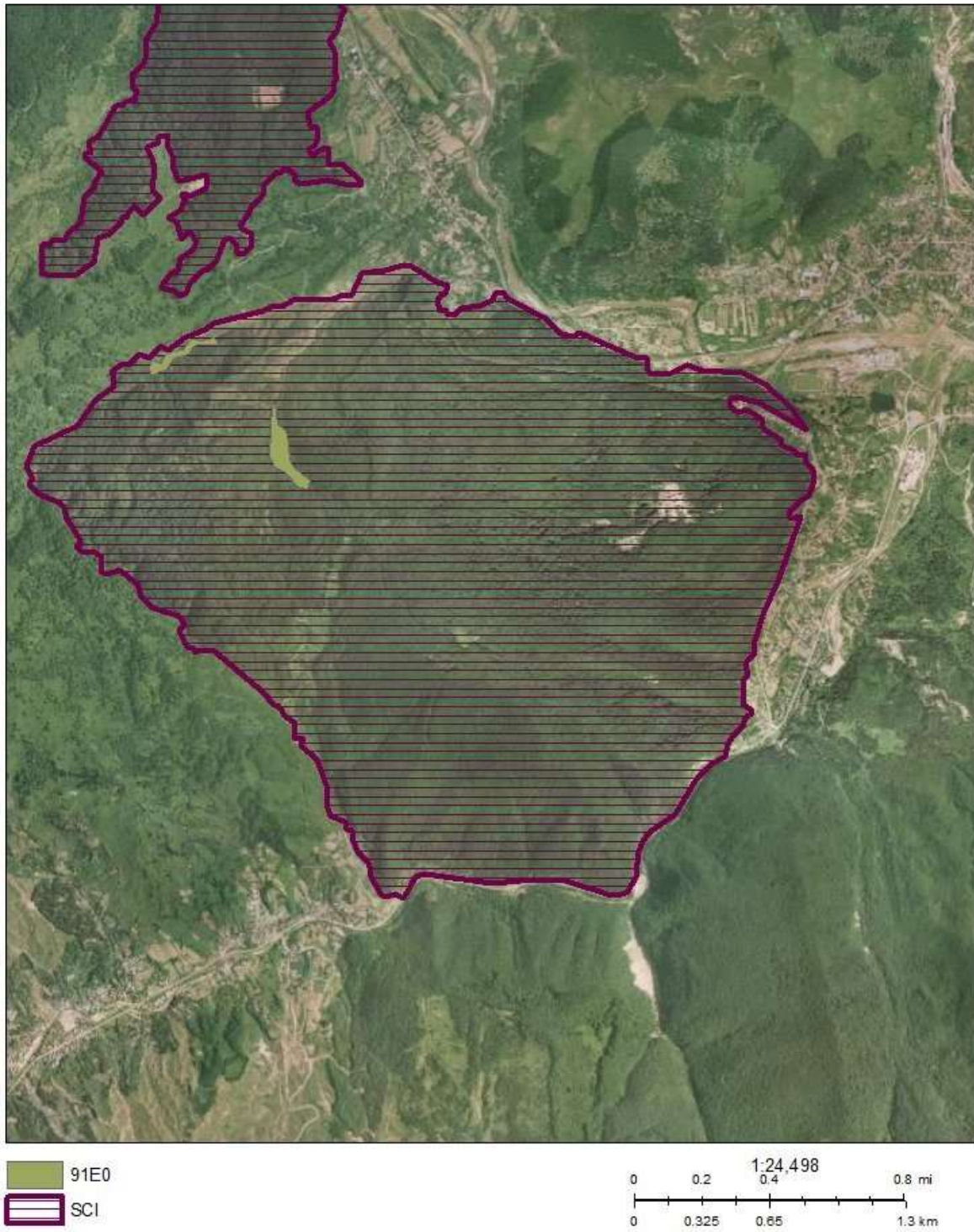
Harta 11 - Parcele silvice



Harta 12- Harta distribuției tipului de habitat 9110 - Păduri de fag de tip Luzulo-Fagetum

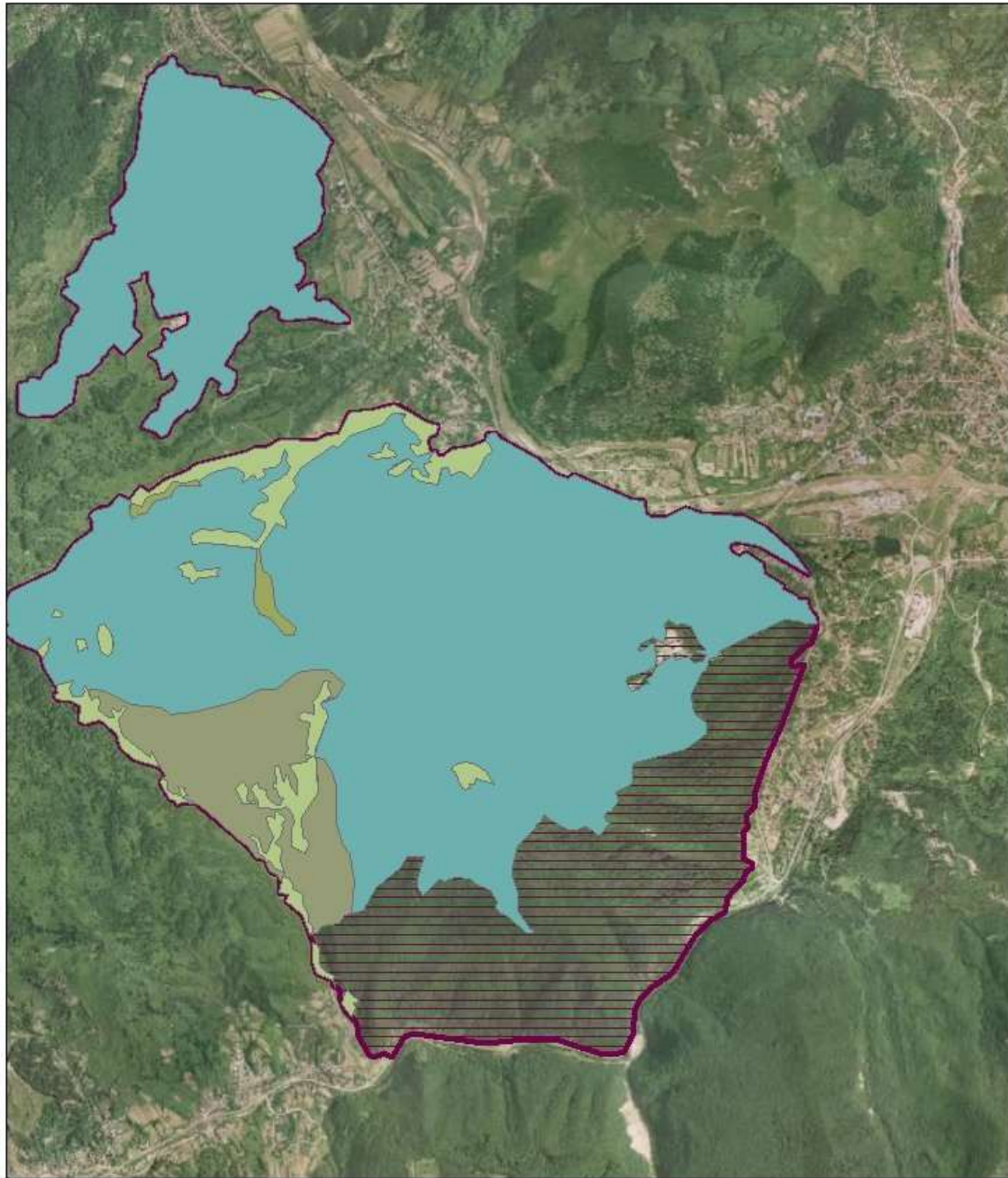



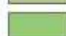




Harta 13- Harta distribuției tipului de habitat 9170 Păduri de stejar cu carpen de tip Galio-Carpinetum

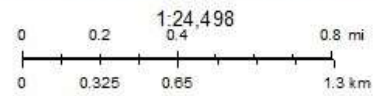


Harta 14- Harta distribuției tipului de habitat 91E0* Păduri aluviale de *Alnus glutinosa* și *Fraxinus excelsior*

Ortofotoplan



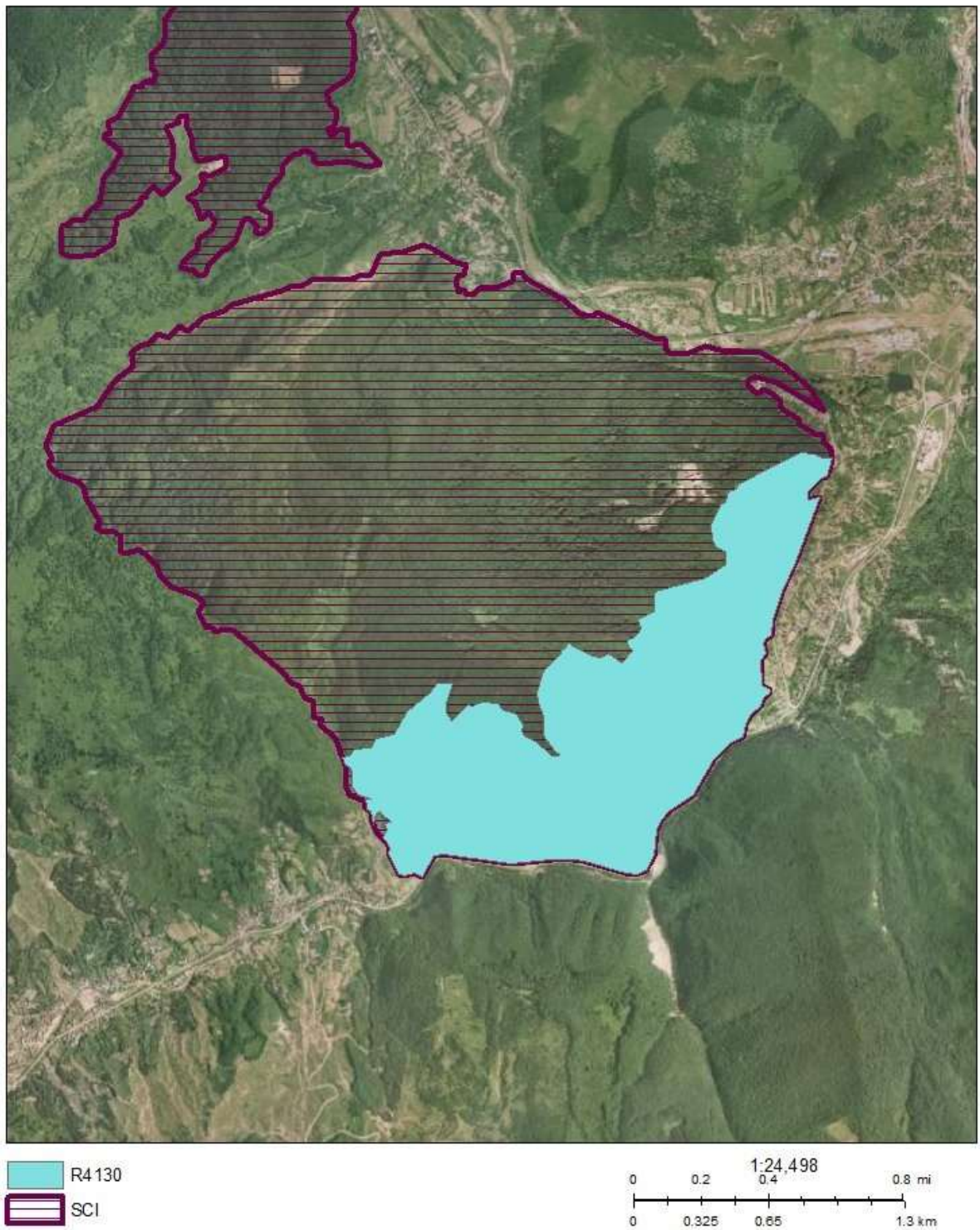
-  6210
-  6430
-  9110
-  9170
-  91E0
-  SCI



©ANPM - Sistem Integrat de Mediu

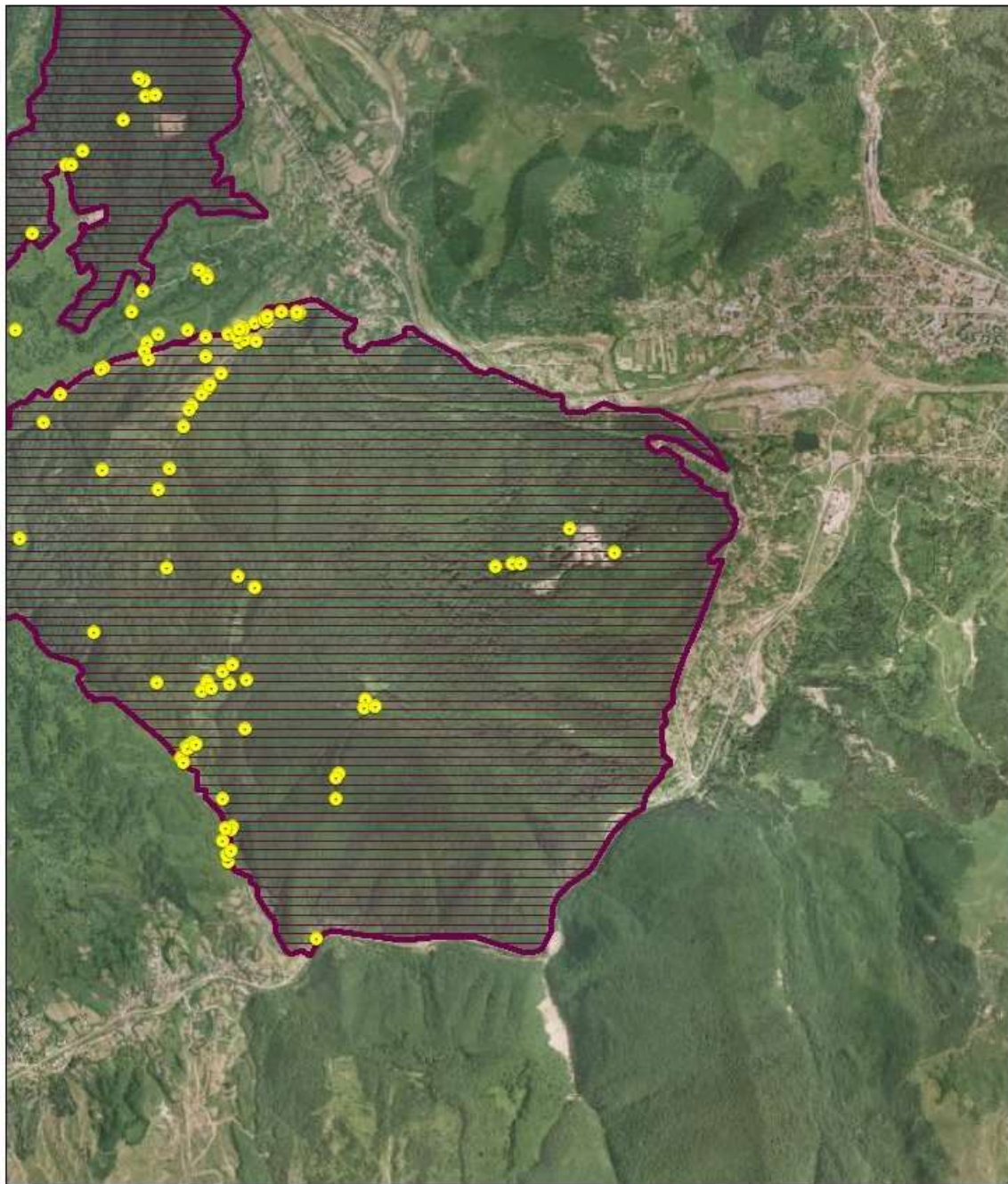
Harta 15- Harta distribuției habitatelor Natura 2000

Ortofotoplan



Harta 16- Harta distribuției habitatelor după clasificarea națională

Ortofotoplan (SPECIE: 638)

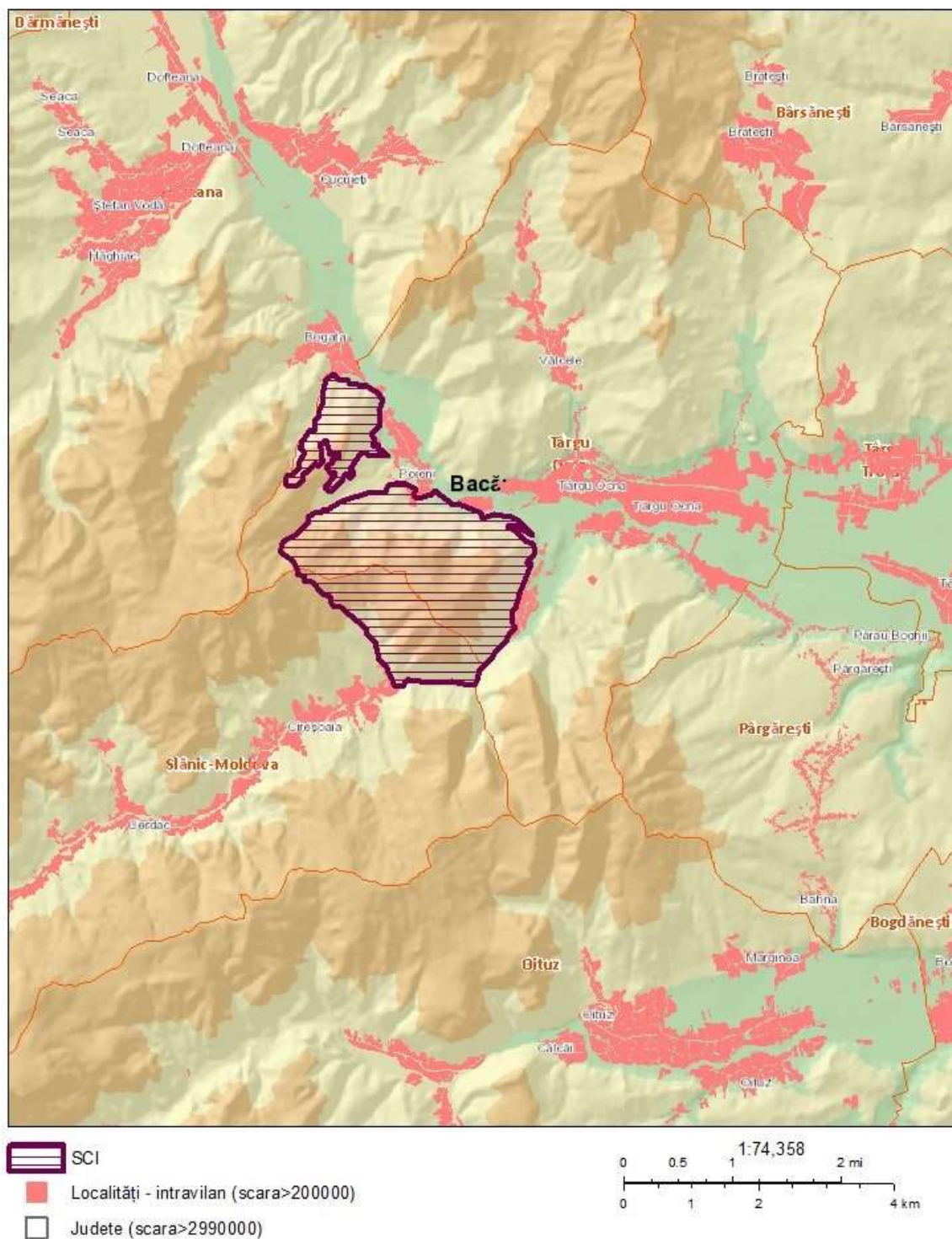


● Distribuție specii pct (scara > 35000)
▨ SCI

1:24,498
0 0.2 0.4 0.8 mi
0 0.325 0.65 1.3 km

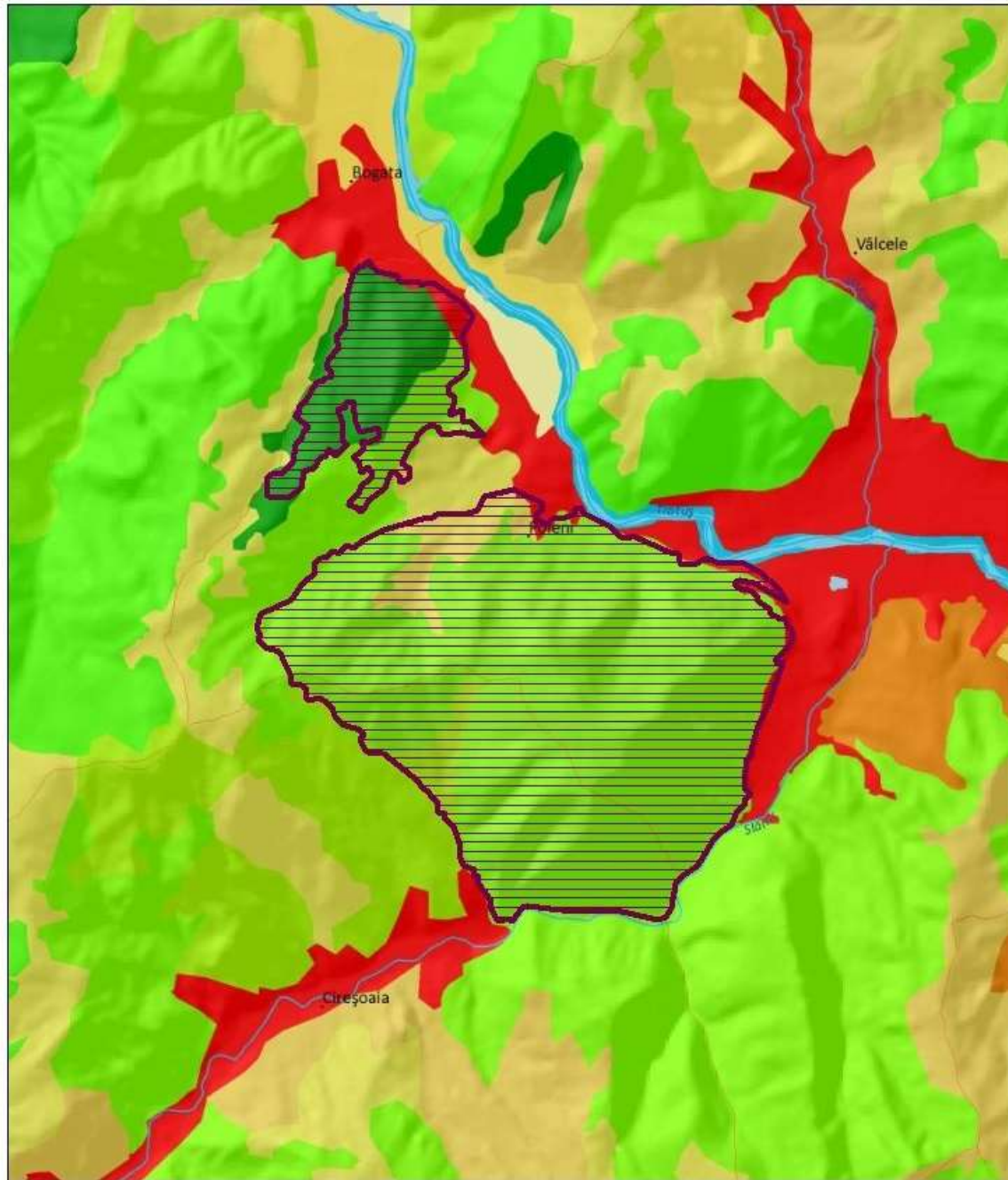
Harta 17 - Harta distribuției speciei 638 - Bombina variegata

Localitati Demografice

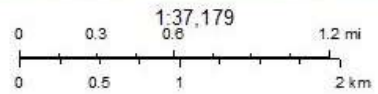


Harta 18 - Harta unităților administrativ teritoriale

Utilizare Teren

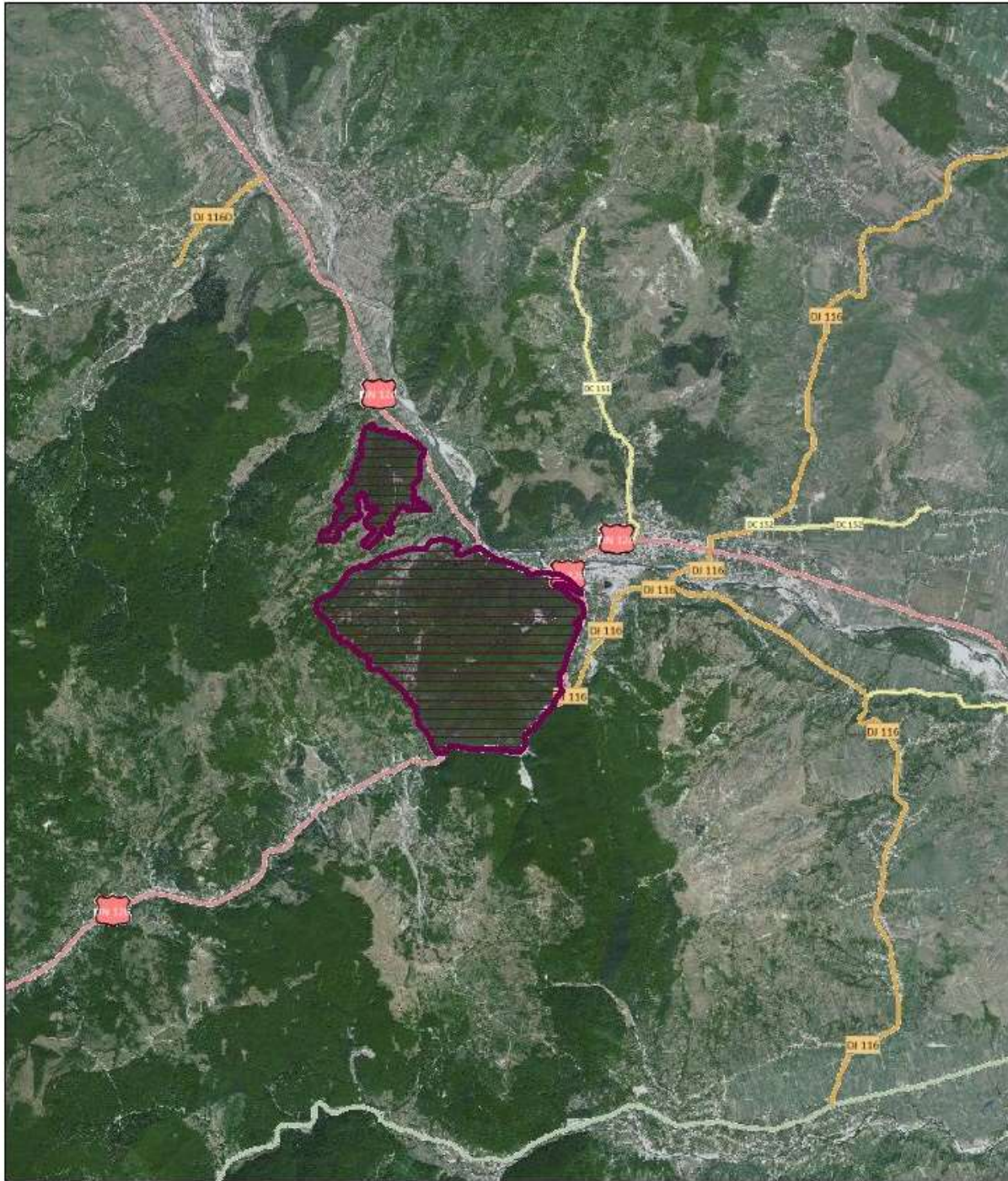


SCI

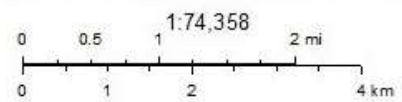


- | | |
|---|---|
| Rețea de căi de comunicație și terenuri asociate acestora | Păduri de foioase |
| Terenuri arabile neirigate | Păduri de conifere |
| Pășuni secundare | Zone de tranziție cu arbuști (în general defrișate) |
| Zone de culturi complexe | Cursuri de apă |
| Construcții | Cimitire |

Harta 19 - Harta utilizării terenului

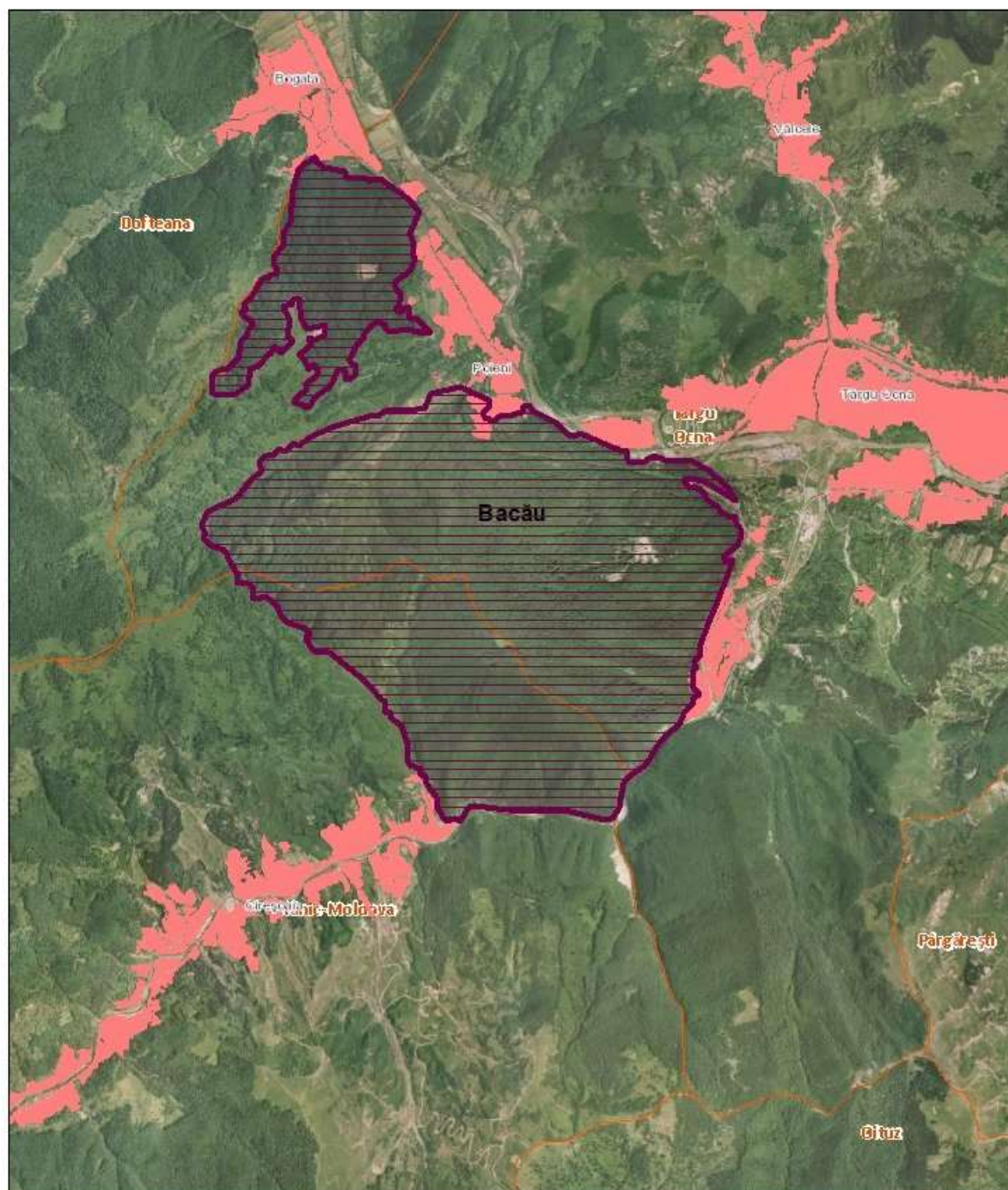



 SCI

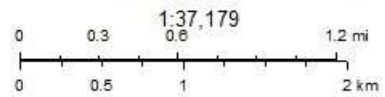


Harta 20 - Harta infrastructurii din cadrul ariei naturale protejate

Localitati - Ortofotoplan



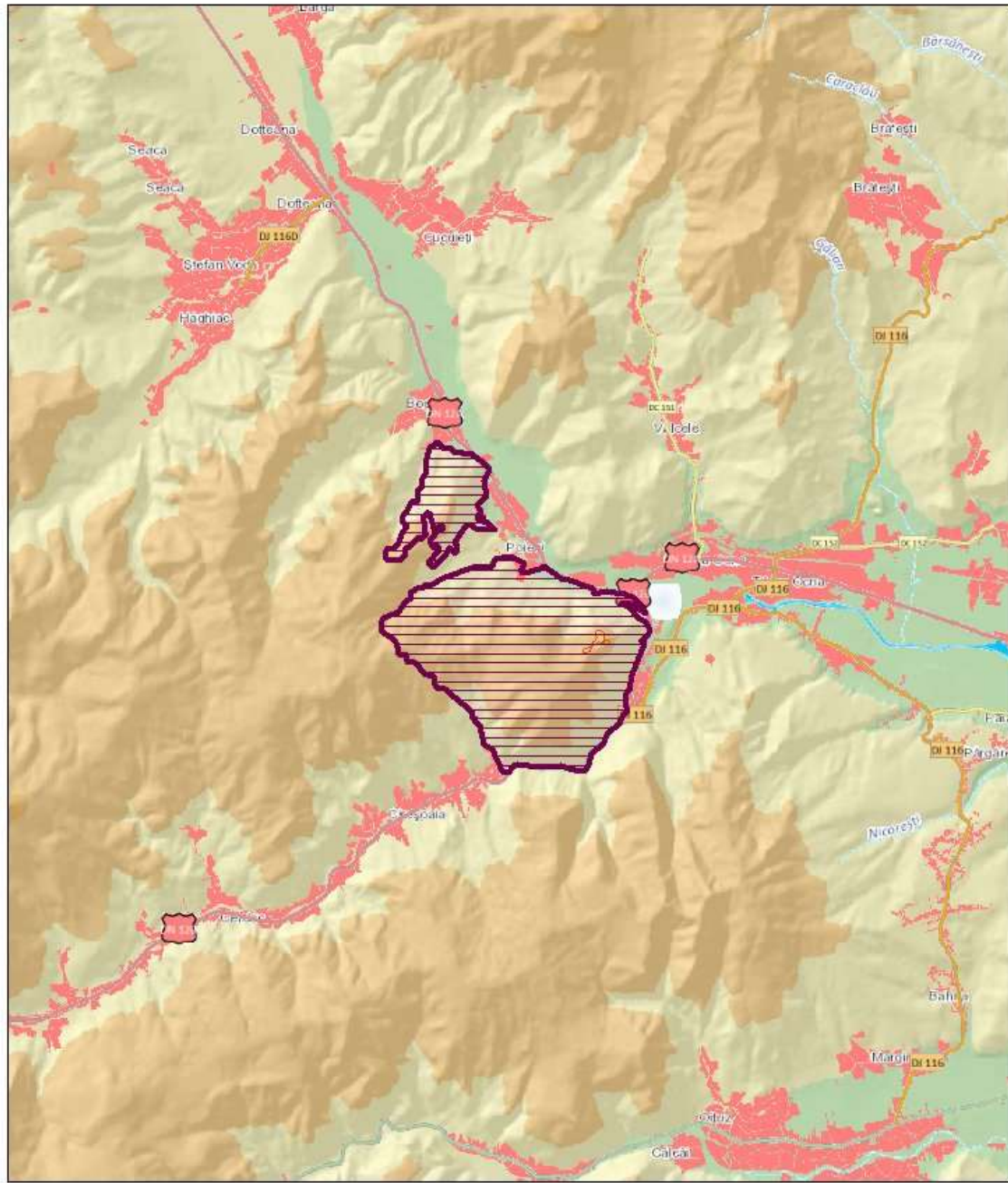
-  SCI
-  Localități - intravilan (scara>200000)
-  Judete (scara>2990000)
-  UAT (scara>250000)



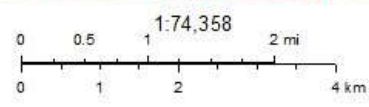
©ANPM - Sistem Integrat de Mediu

Harta 21- Harta privind perimetrul construit al localităților

Constructii - Topografie



-  SCI
-  Constructii (scara:200000-7561)
-  DC
-  DJ
-  A
-  DN
-  E
-  Lacuri

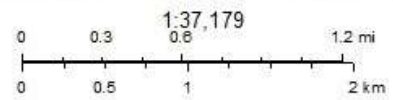


Harta 22 - Harta construcțiilor

Obiective turistice - Ortofotoplan

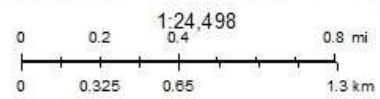
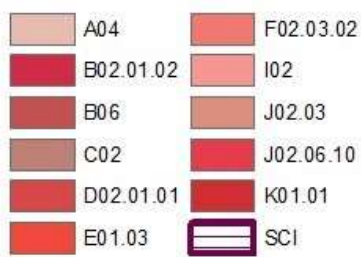
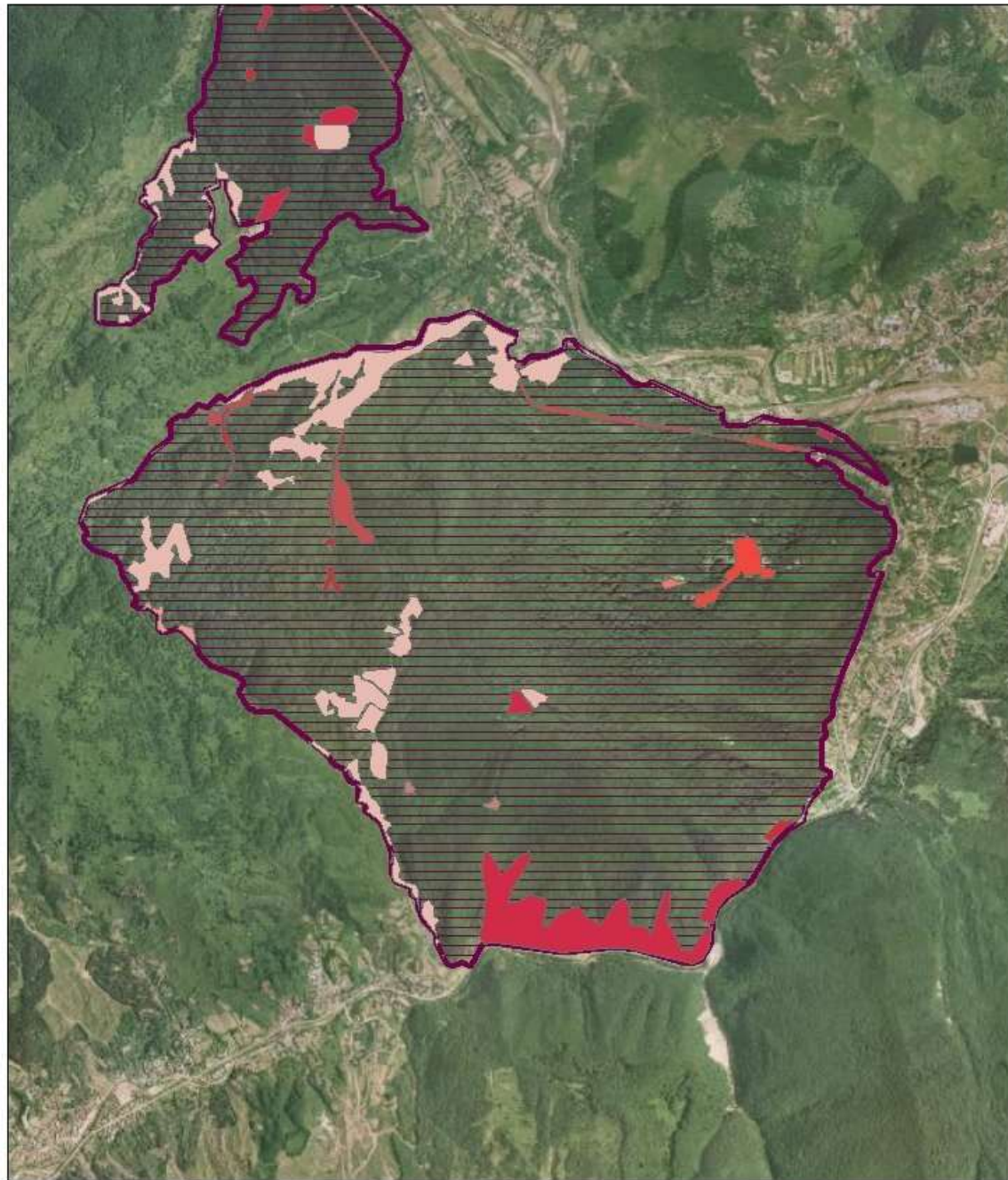


SCI
■ Obiective turistice (scara:1000000-30240)



Harta 23 - Harta obiectivelor turistice și punctelor de belvedere

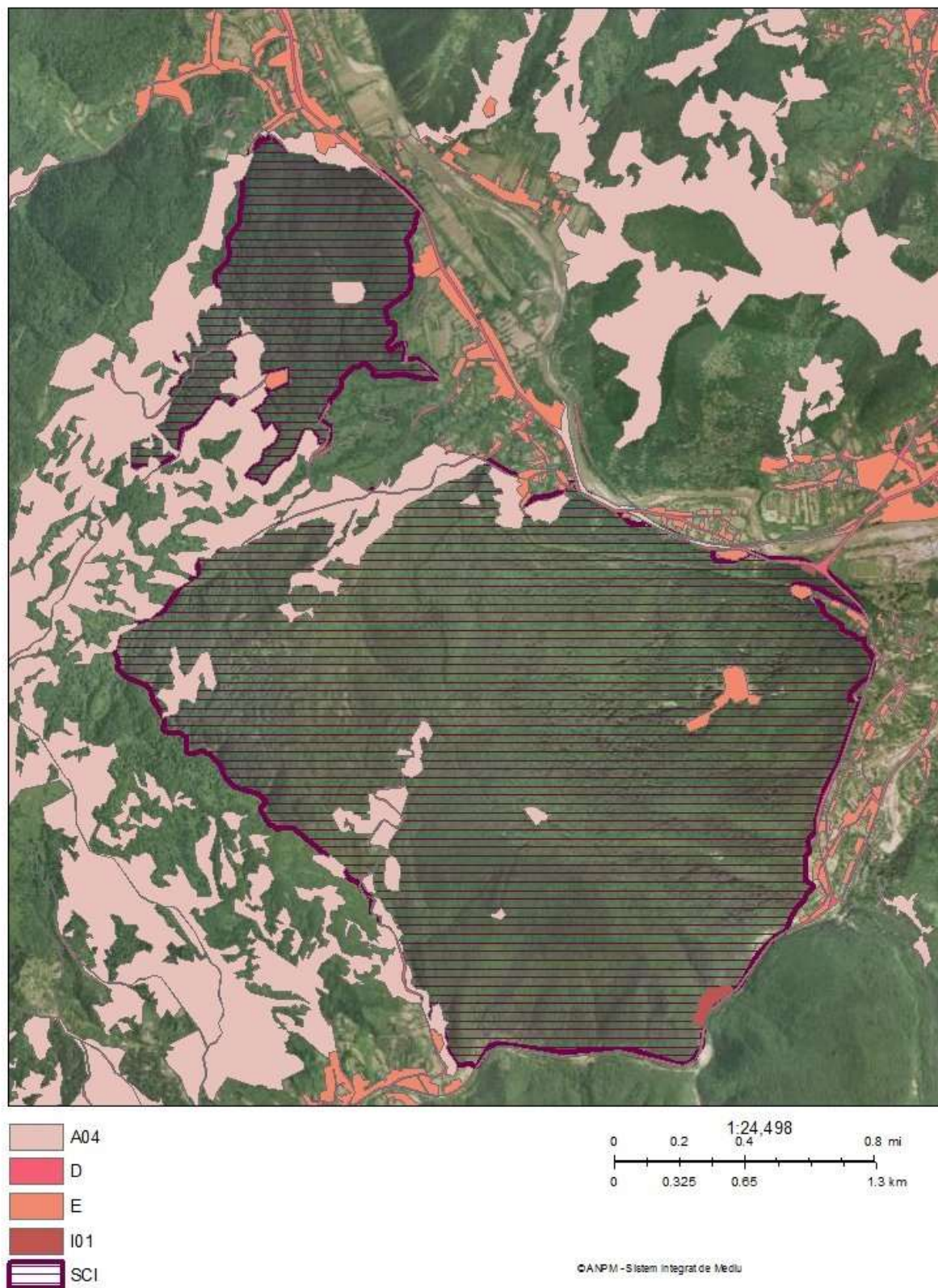
Ortofotoplan



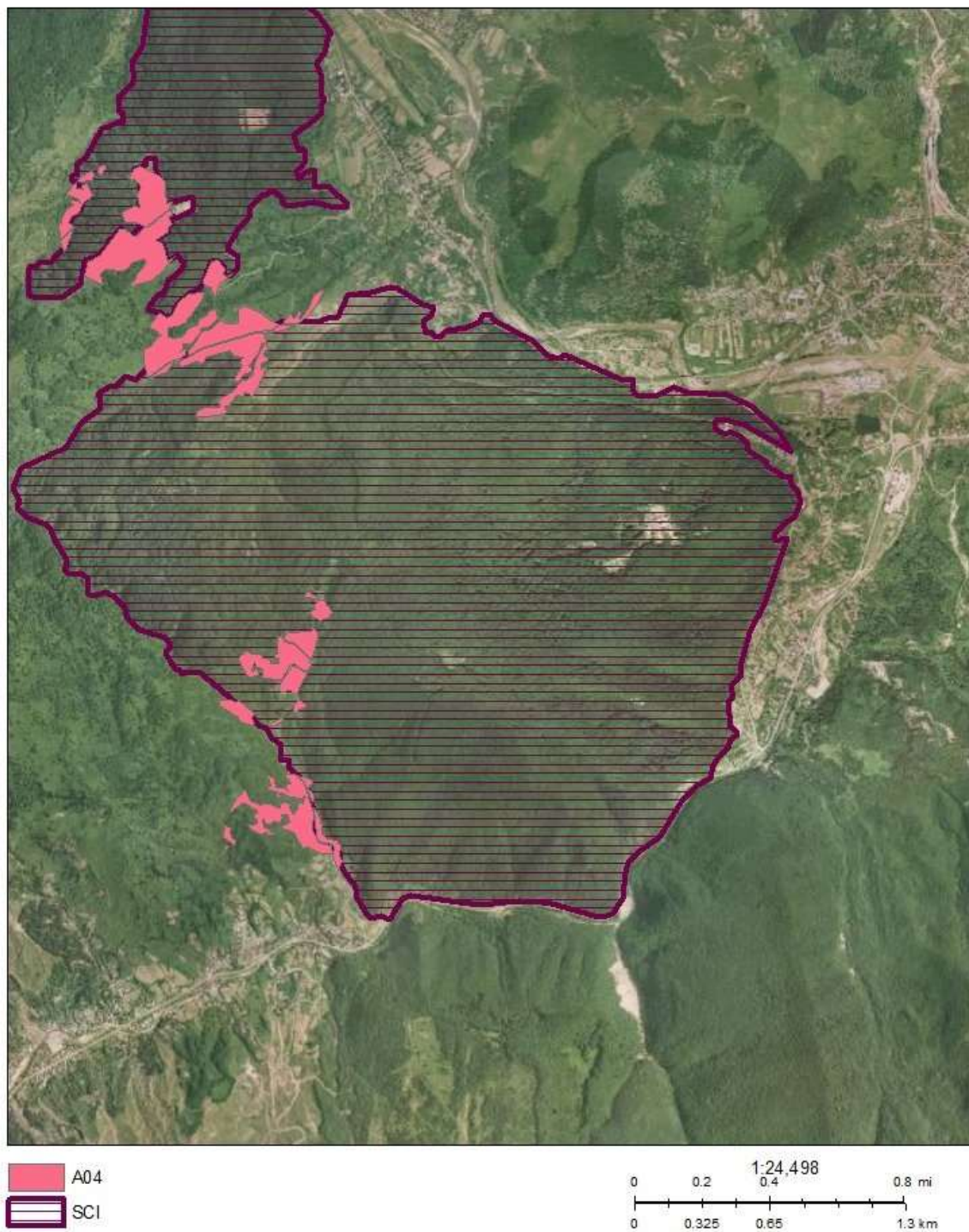
©ANPM - Sistem Integrat de Mediu

Harta 24 - Harta presiunilor actuale și a intensității acestora la nivelul ariei naturale protejate

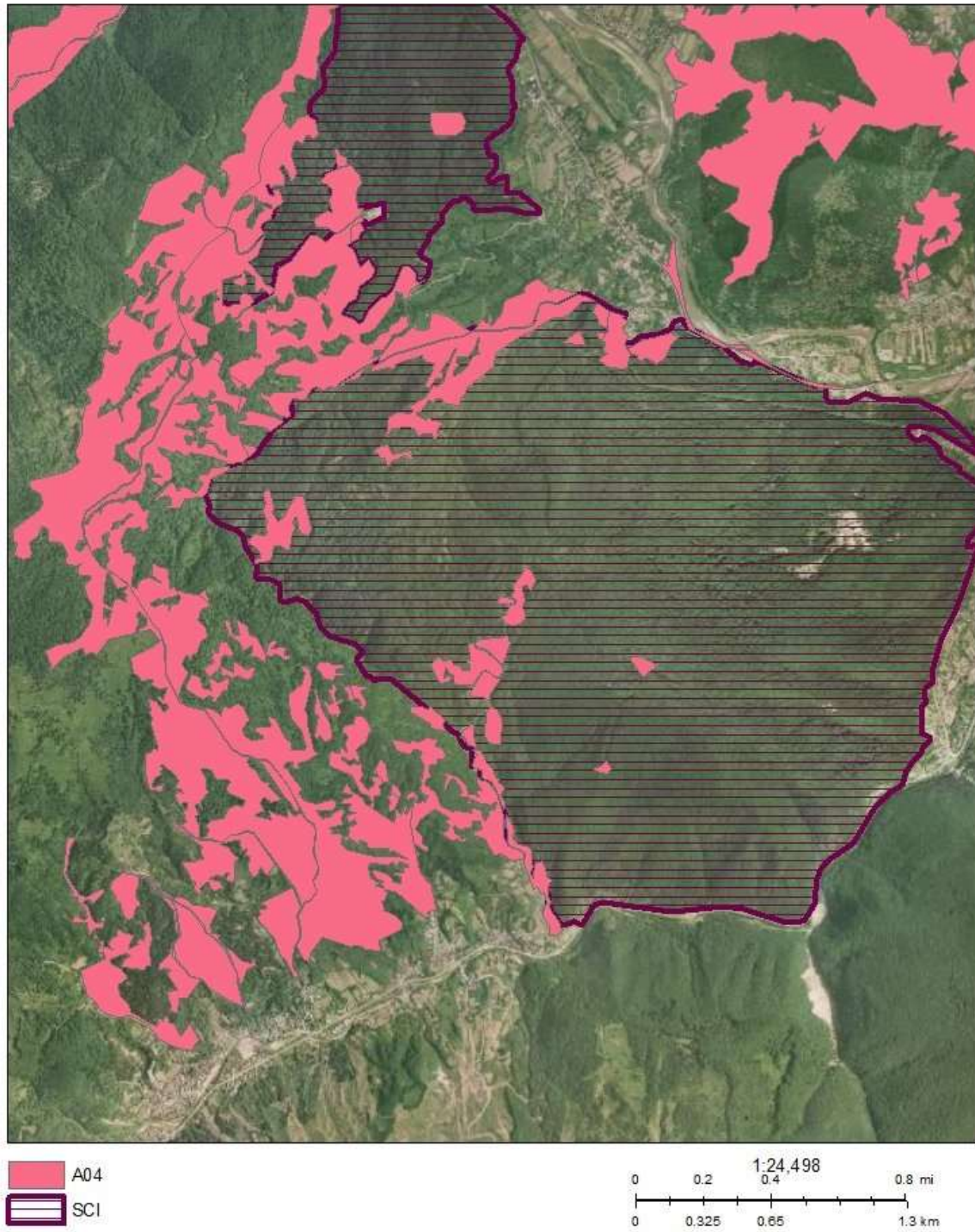
Ortofotoplan



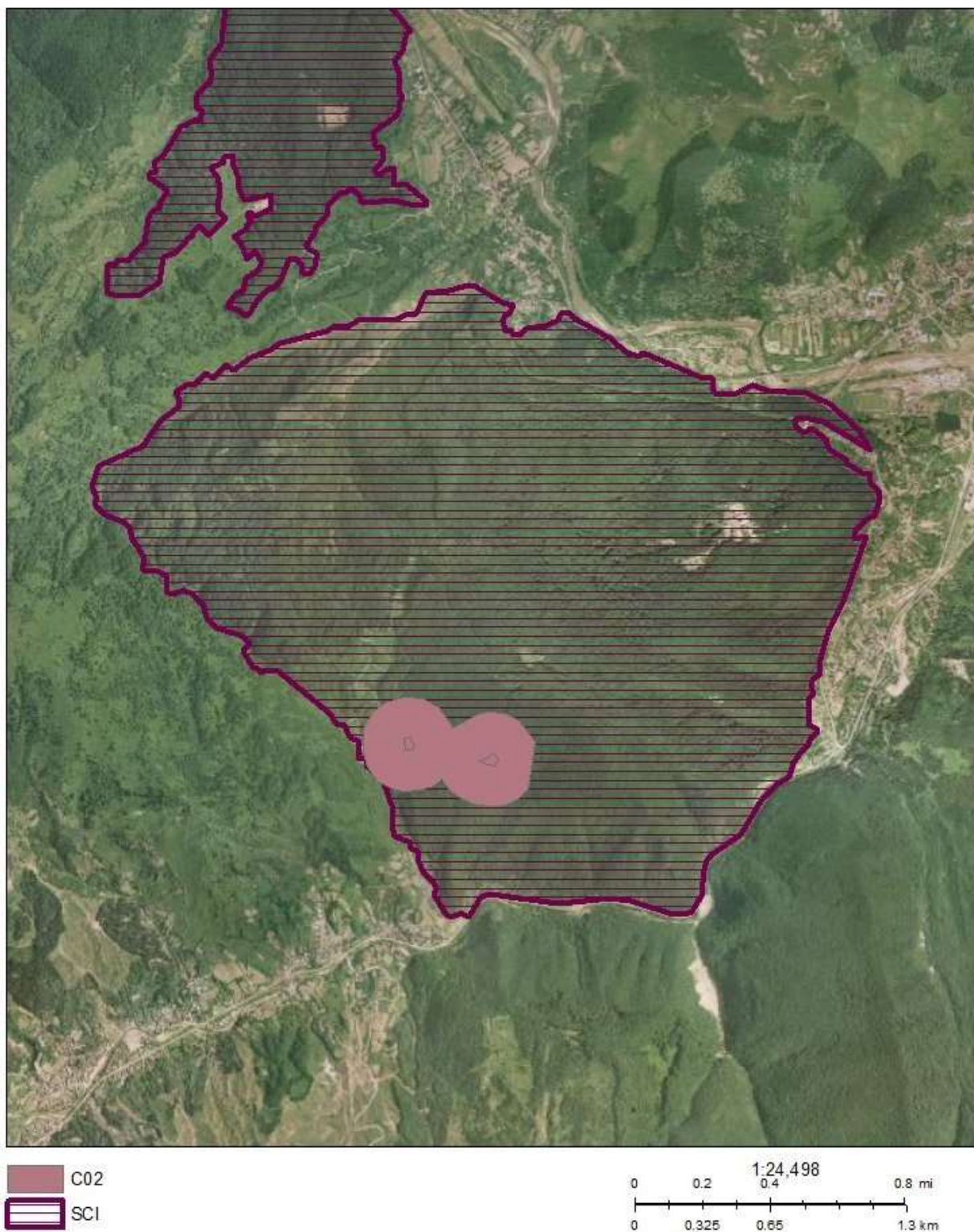
Harta 25 - Harta amenințărilor viitoare și a intensității acestora la nivelul ariei naturale protejate



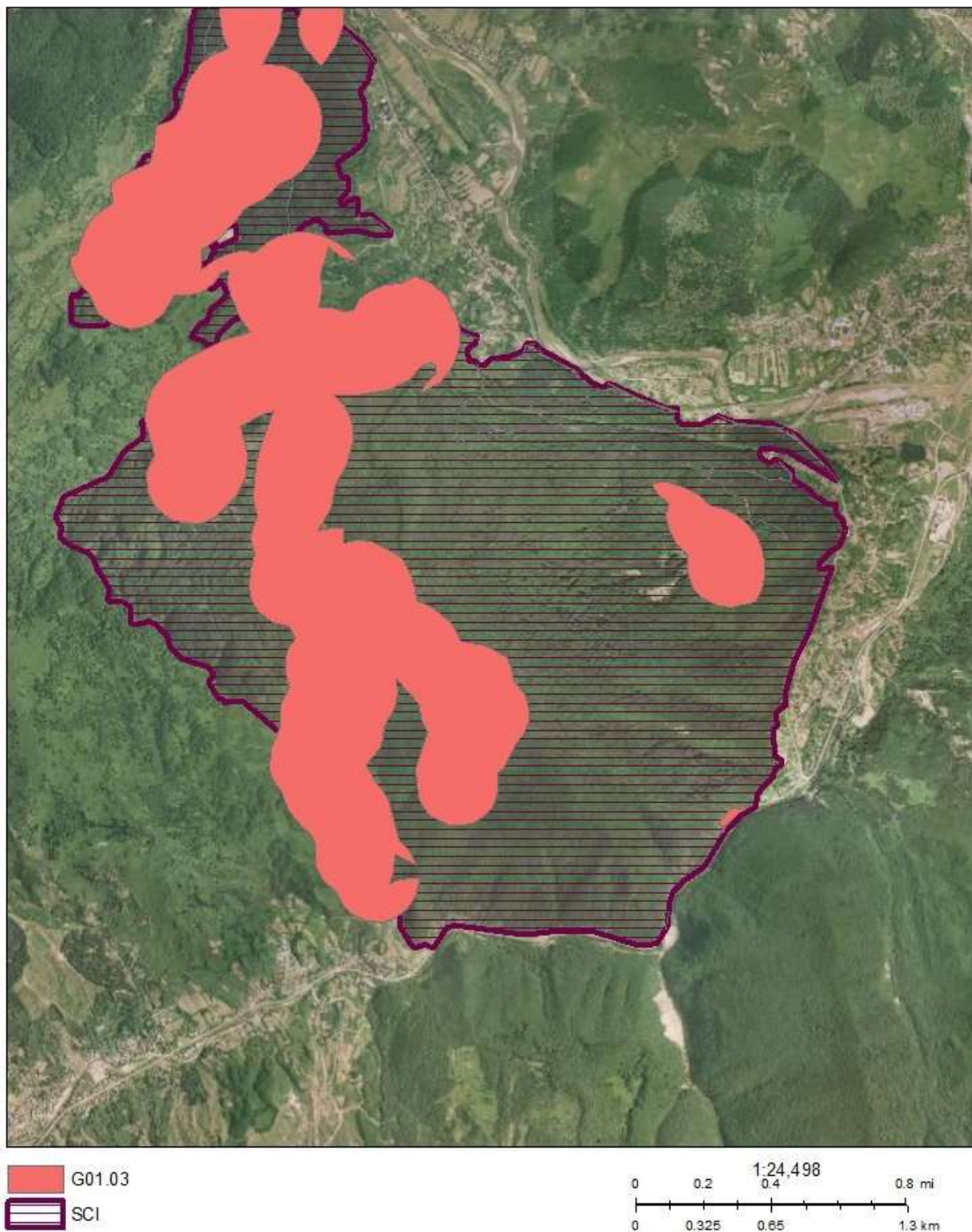
Harta 26 - Harta impactului cauzat de presiunea actuala A04 pășunatul asupra speciei 816
Triturus cristatus cristatus



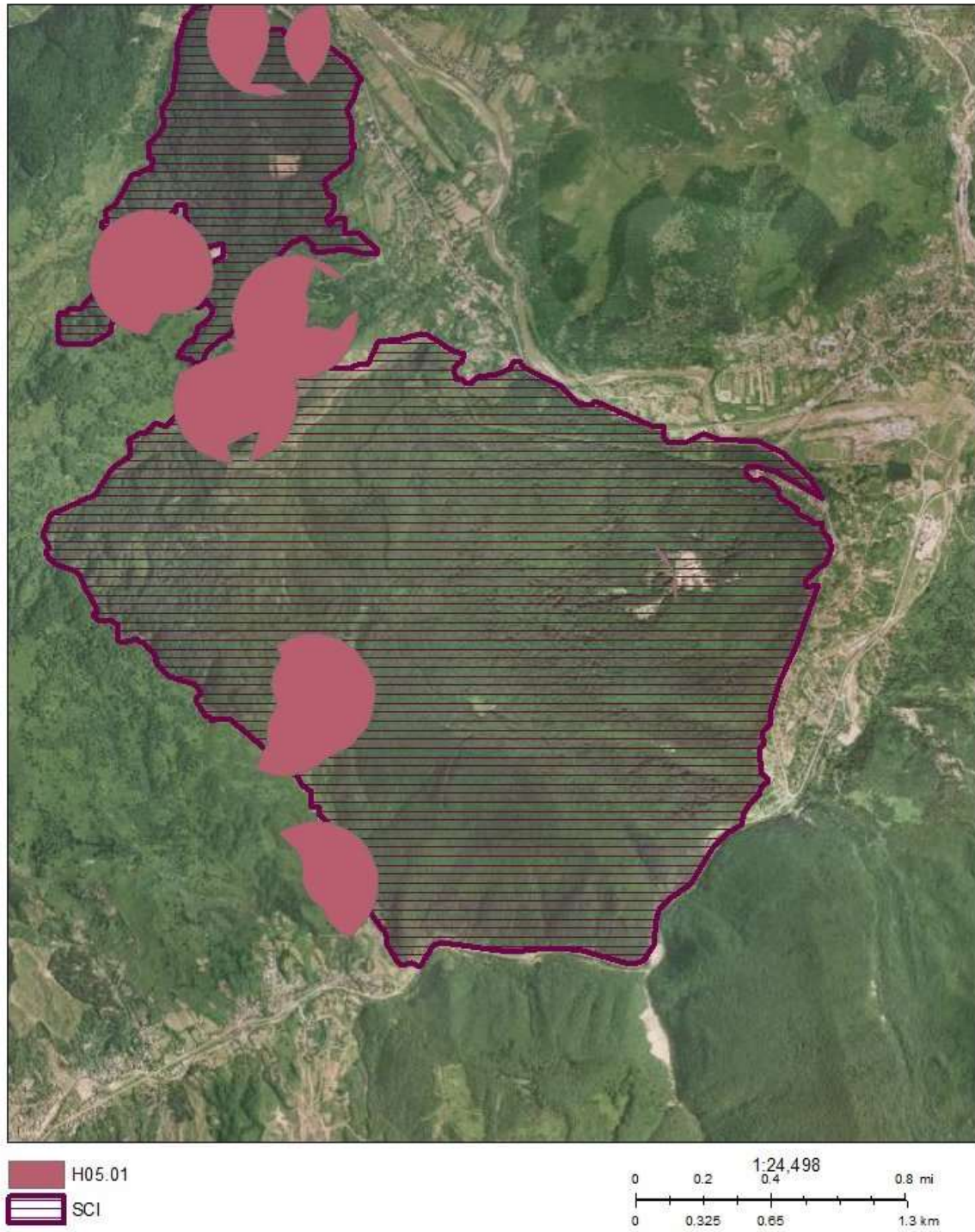
Harta 27- Harta impactului cauzat de presiunea actuala A04 pășunatul asupra speciei 638
Bombina variegata



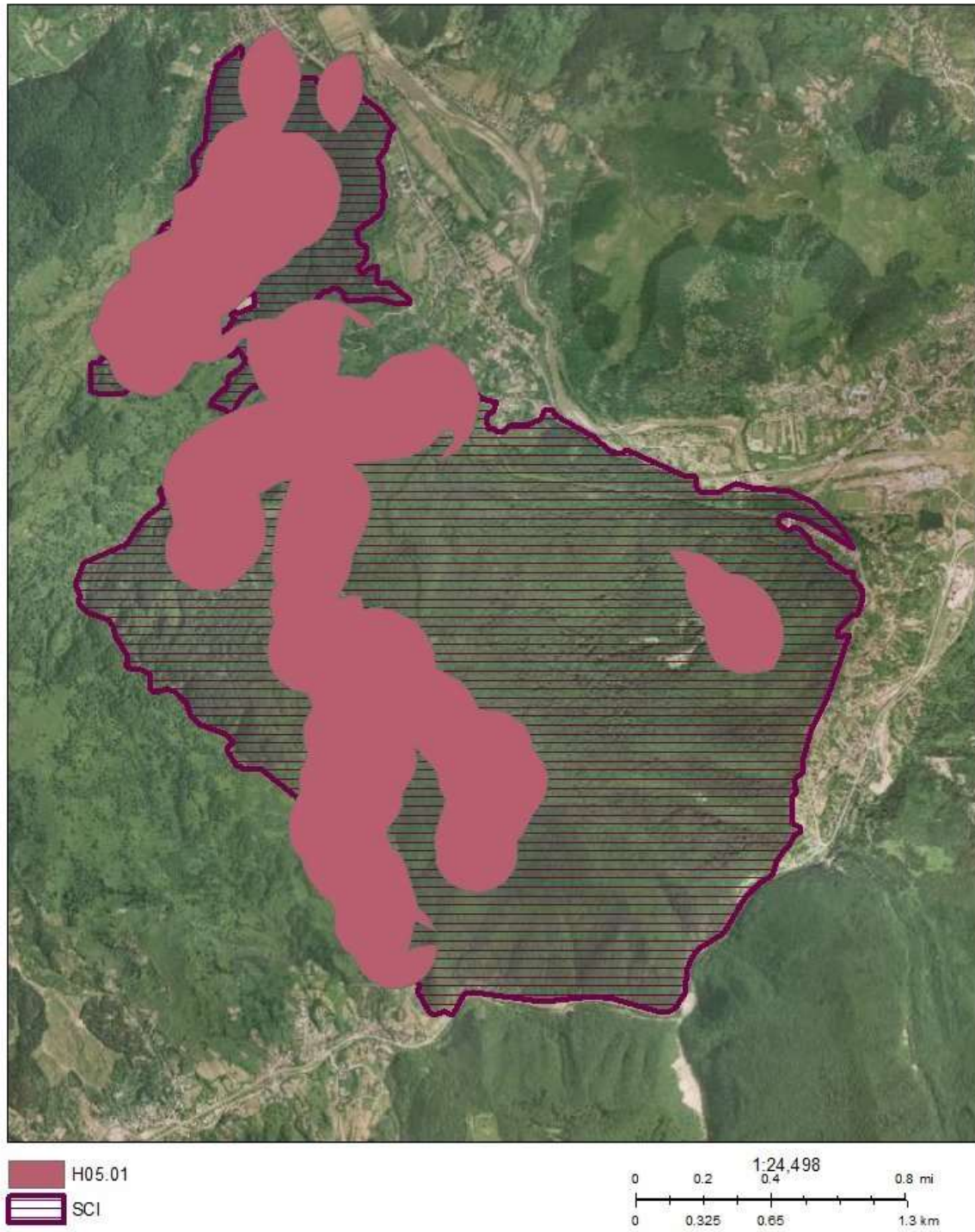
Harta 28 - Harta impactului cauzat de presiunea actuala C02 Exploatarea și extracția de petrol și gaze asupra speciei 638 Bombina variegata



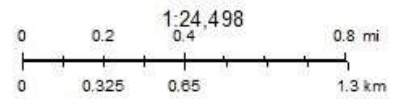
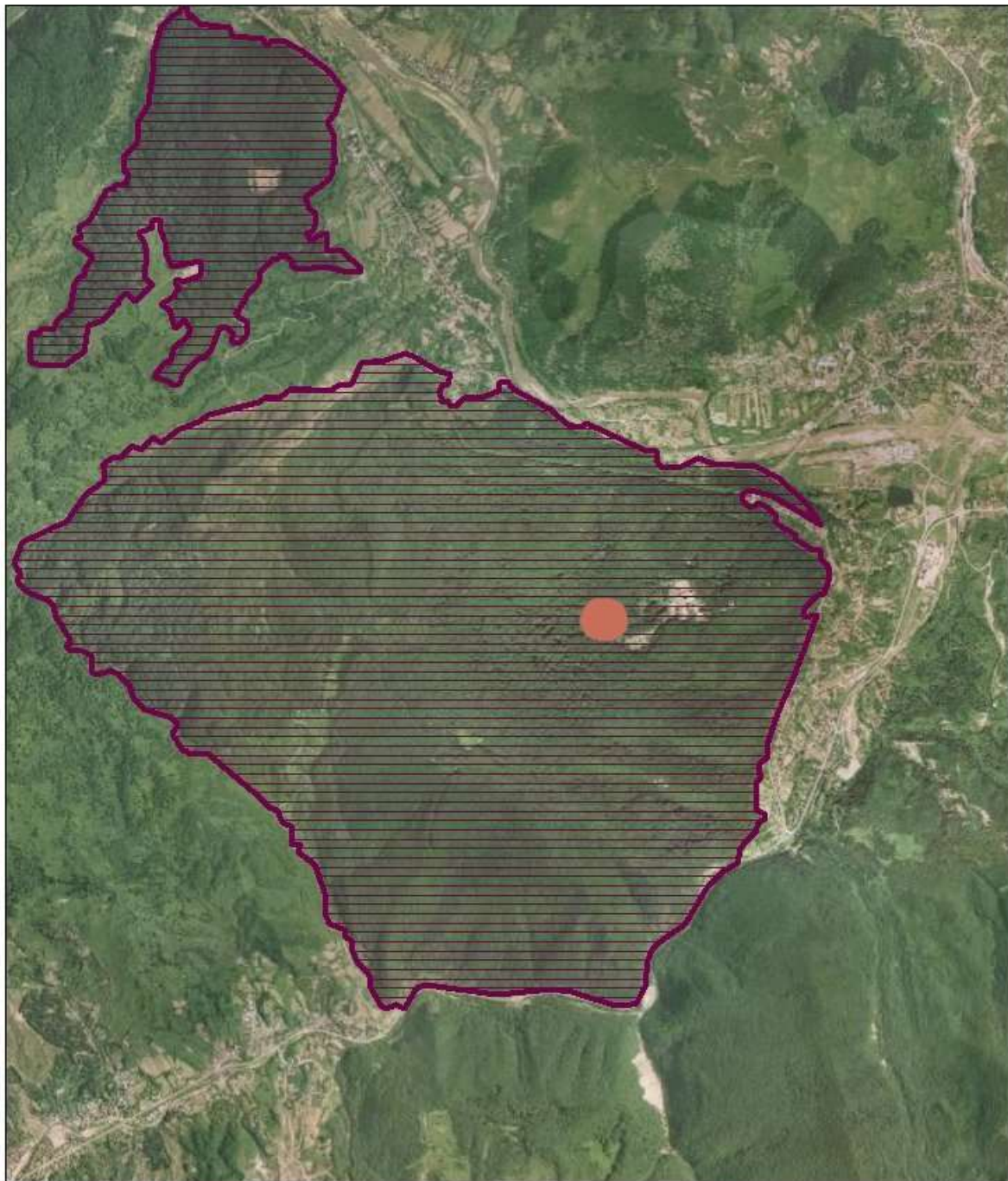
Harta 29 - Harta impactului cauzat de presiunea actuala G01.03 vehicule cu motor asupra speciei 638 Bombina variegata



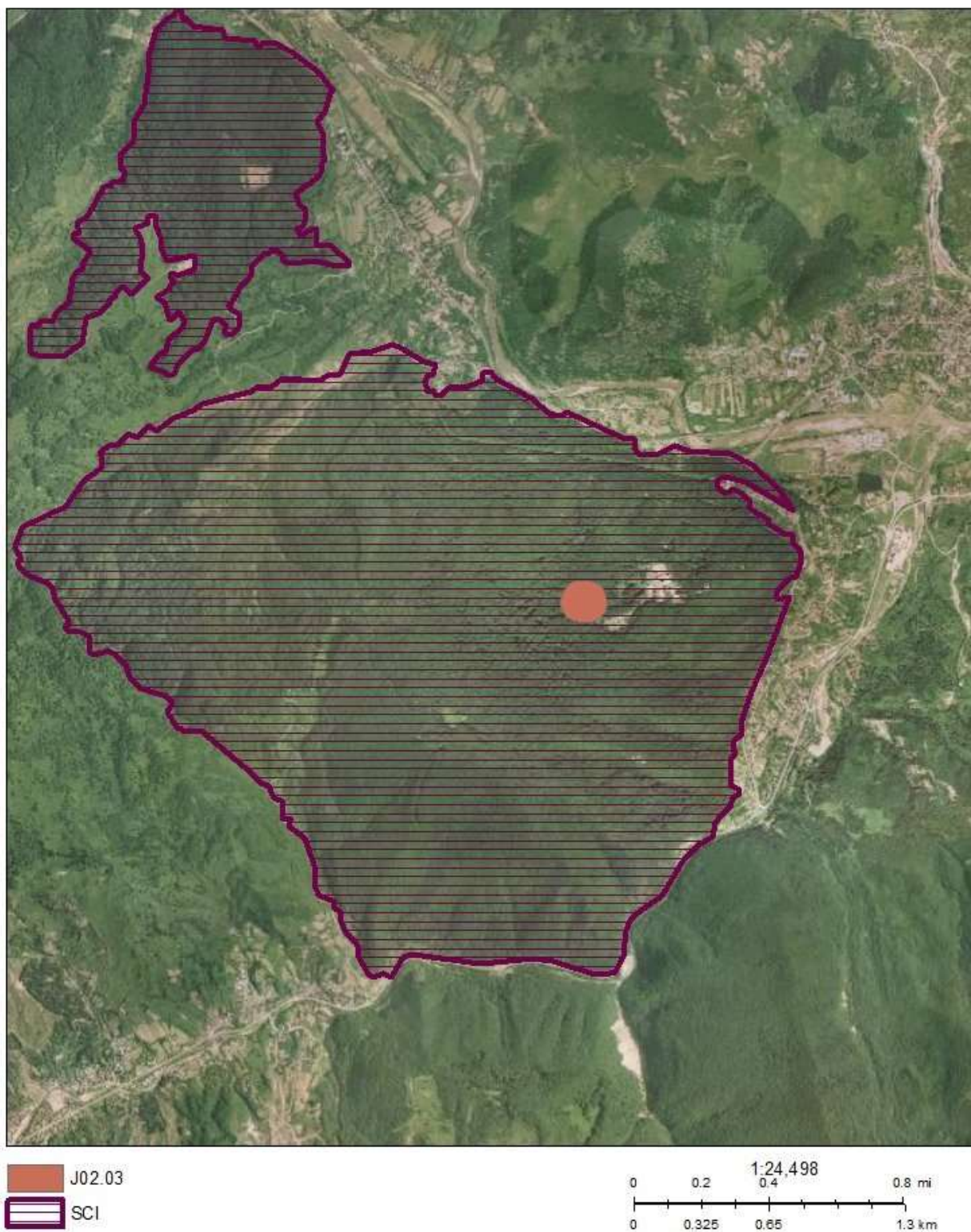
Harta 30 - Harta impactului cauzat de presiunea actuala H05.01 gunoiul și deșeurile solide asupra speciei 816 *Triturus cristatus cristatus*



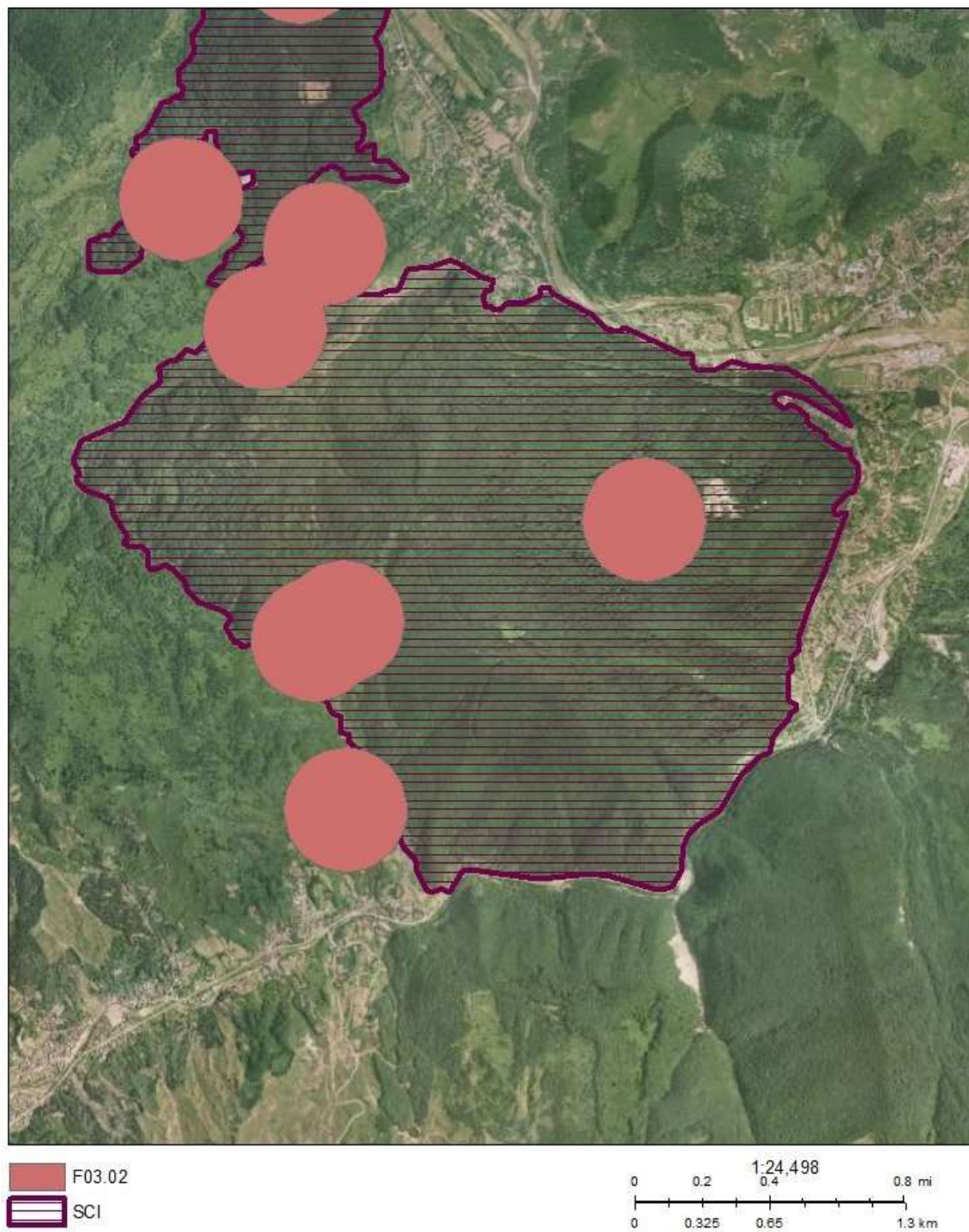
Harta 31 - Harta impactului cauzat de presiunea actuala H05.01 gunoiul și deșeurile solide asupra speciei 638 Bombina variegata



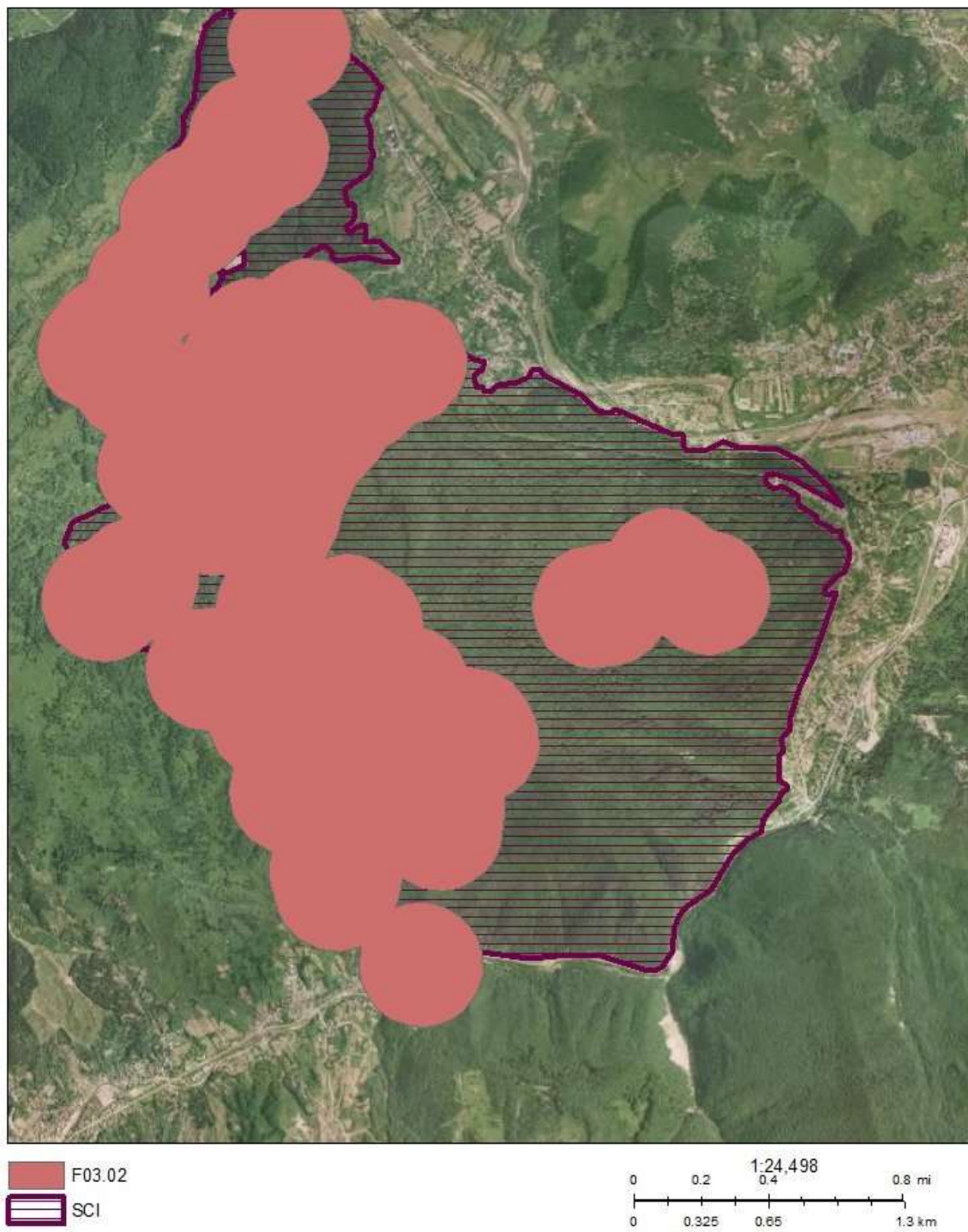
Harta 32 - Harta impactului cauzat de presiunea actuala J02.03 Canalizare și deviere de apă asupra specie 816 Triturus cristatus cristatus



Harta 33- Harta impactului cauzat de presiunea actuala J02.03 Canalizare și deviere de apă
asupra speciei 638 Bombina variegata



Harta 34 - Harta impactului cauzat de presiunea actuala F03.02 Luare / prelevare de fauna asupra speciei 816 Triturus cristatus cristatus



Harta 35 - Harta impactului cauzat de presiunea actuala F03.02 Luare / prelevare de fauna
asupra speciei 638 *Bombina variegata*



Harta 36 - Harta impactului cauzat de presiunea actuala B06 pășunatul în pădure/în zona împădurită asupra tipului de habitat 91E0 Păduri aluviale cu *Alnus glutinosa* și *Fraxinus excelsior* (Alno-Padion, *Alnion incanae*, *Salicion albae*)



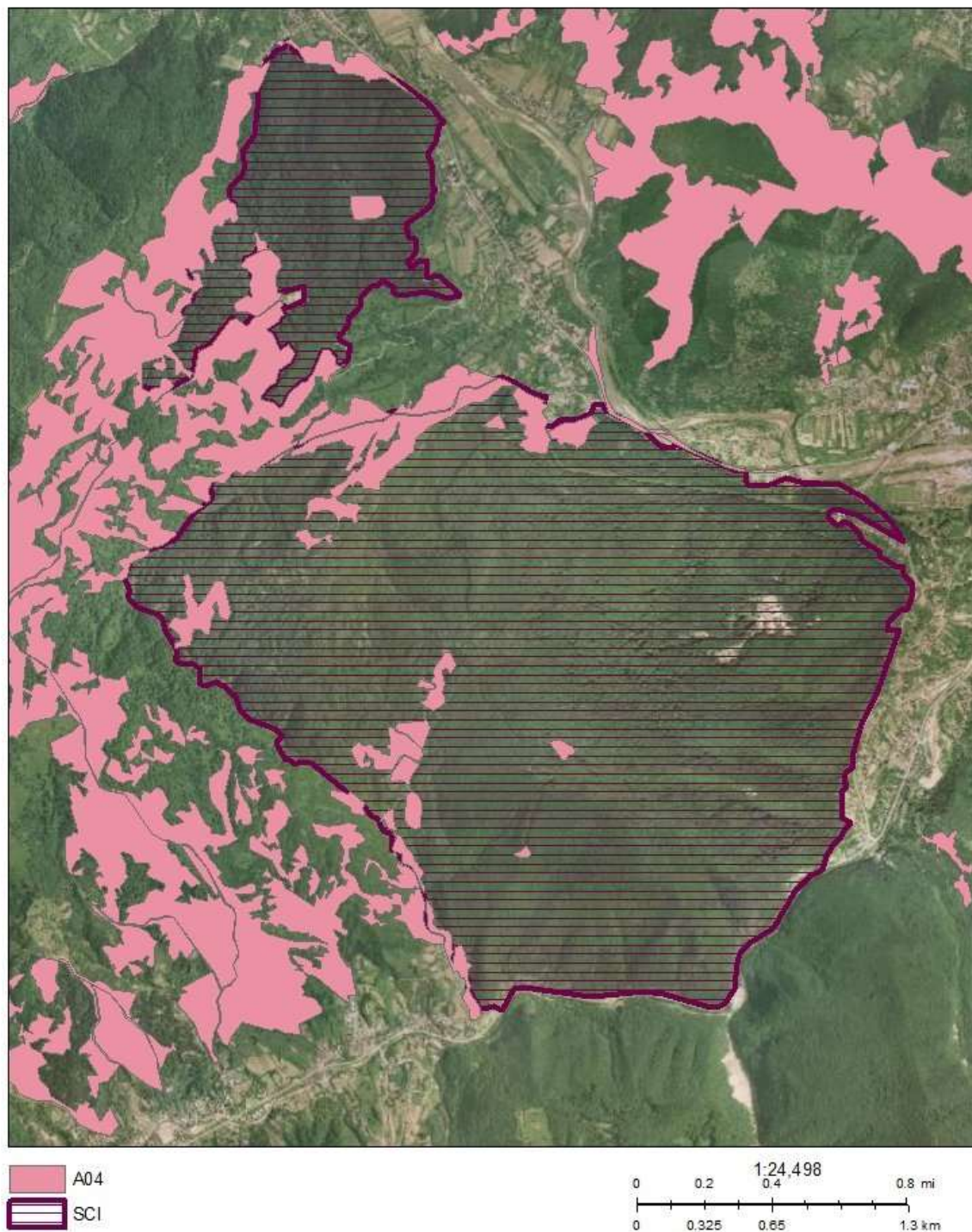
Harta 37- Harta impactului cauzat de presiunea actuala K01.01 eroziune asupra tipului de habitat 91E0 Păduri aluviale cu *Alnus glutinosa* și *Fraxinus excelsior* (Alno-Padion, Alnion incanae, Salicion albae)



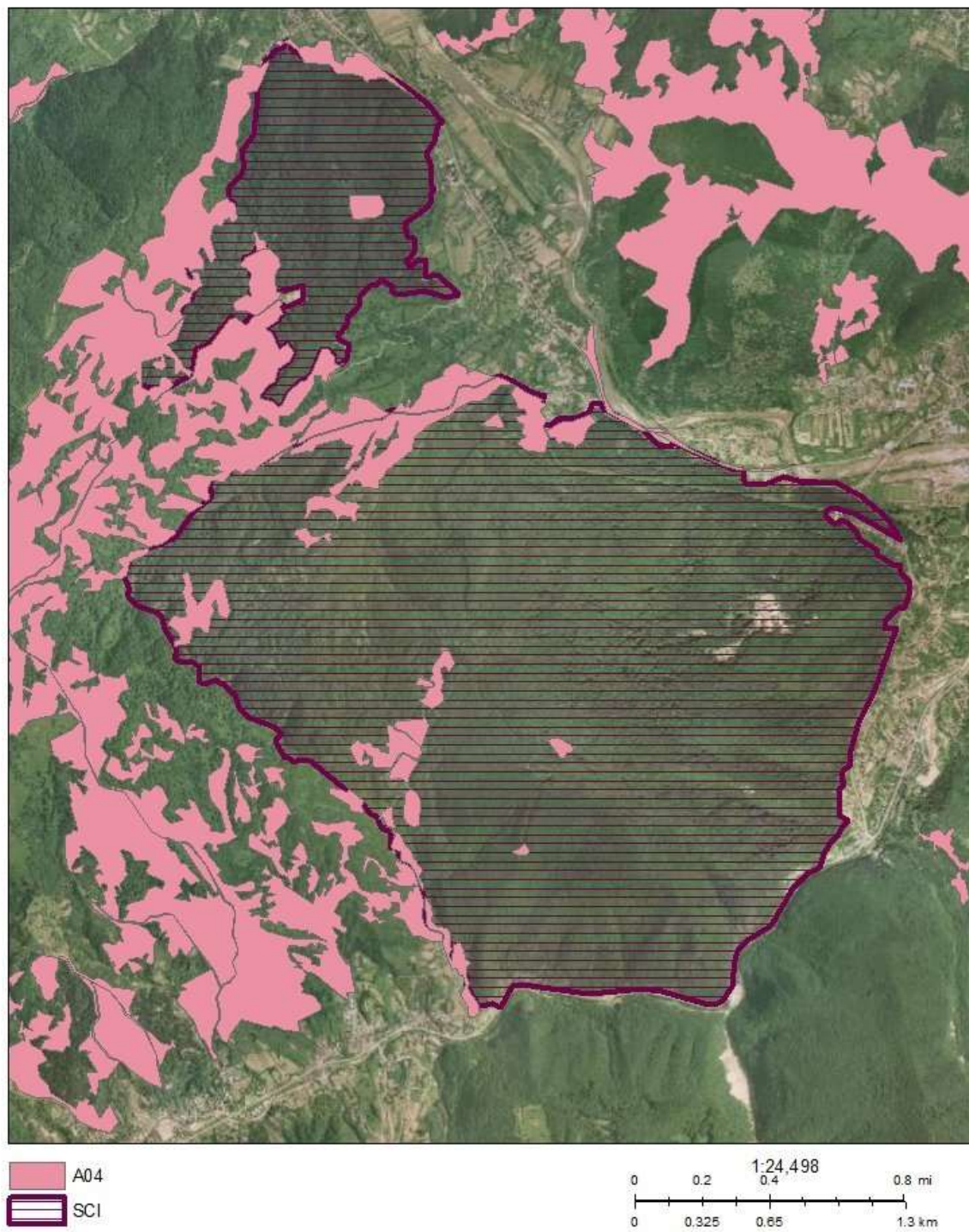
Harta 38 - Harta impactului cauzat de presiunea actuala K01.01 eroziune asupra tipului de habitat 9170 Păduri de stejar cu carpen de tip Galio-Carpinetum



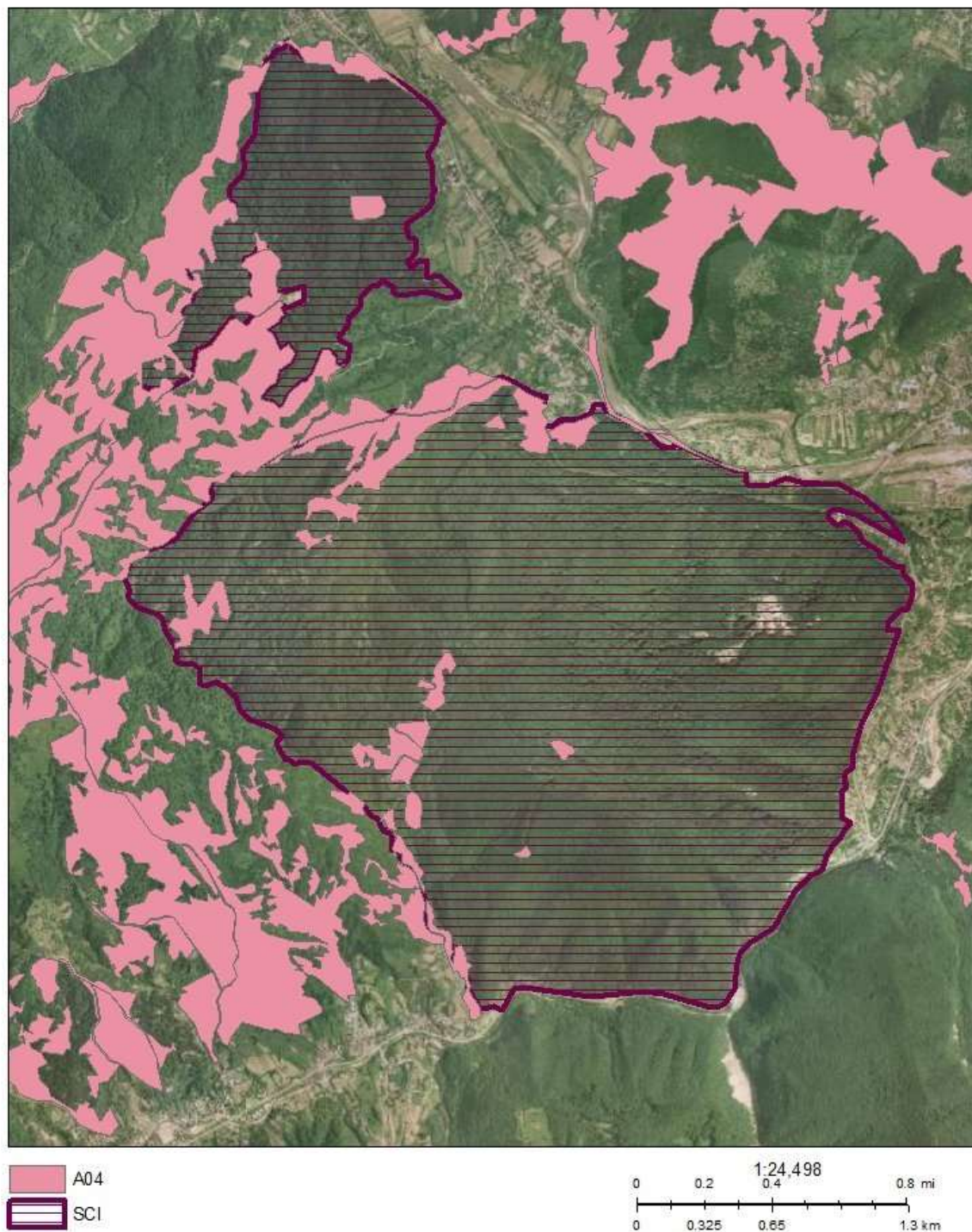
Harta 39 - Harta impactului cauzat de presiunea actuala K01.01 eroziune asupra tipului de habitat 9110 Păduri de fag de tip Luzulo- Fagetum



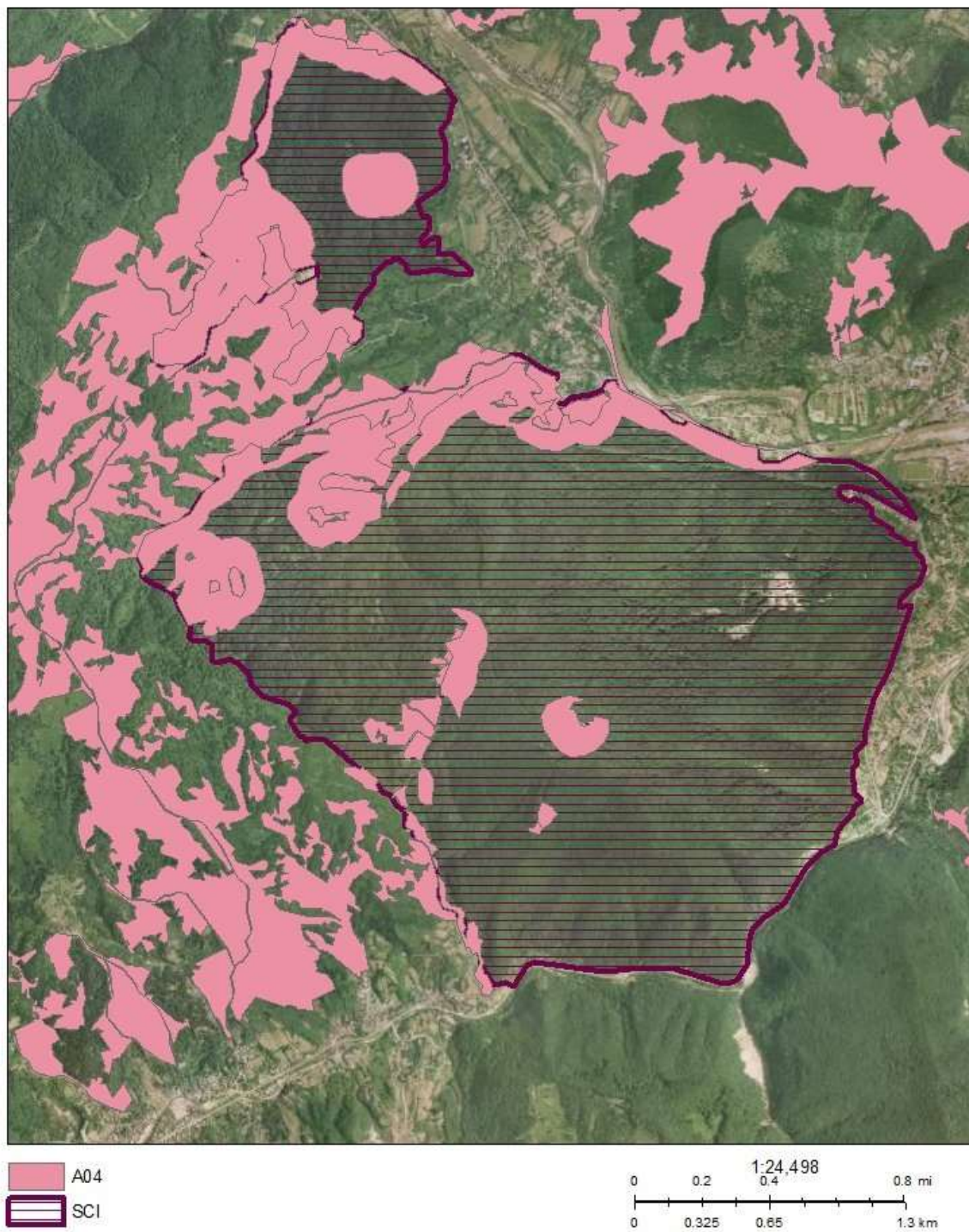
Harta 40 - Harta impactului cauzat de amenințarea viitoare A04 pășunatul asupra tipului de habitat 91E0 Păduri aluviale cu *Alnus glutinosa* și *Fraxinus excelsior* (Alno-Padion, Alnion incanae, Salicion albae)



Harta 41 - Harta impactului cauzat de amenințarea viitoare A04 pășunatul asupra tipului de habitat



Harta 42 - Harta impactului cauzat de amenințarea viitoare A04 pășunatul asupra tipului de habitat 9170 Păduri de stejar cu carpen de tip Galio-Carpinetum



Harta 43- Harta impactului cauzat de amenințarea viitoare A04 pășunatul asupra tipului de habitat 9110 Păduri de fag de tip Luzulo-Fagetum