

COMPLETĂRI (INFORMAȚII SUPLIMENTARE/CLARIFICĂRI) LA:
”STUDIUL DE EVALUAREA ADECVATĂ A EFECTELOR POTENȚIALE ASUPRA ARIILOR
NATURALE PROTEJATE DE INTERES COMUNITAR DIN CADRUL OCOLULUI SILVIC
LUGOJ, DIRECȚIA SILVICĂ TIMIȘ”

În baza adresei nr. 8589/O.I./28.10.2022 emisă de D.S. Timiș, respectiv adresa nr. 6258/25.10.2022
emisă de APM Timiș

Referitor la: „completarea tabelului nr. 22 cu următoarele informații pentru fiecare u.a. în parte: suprapunerea cu situl ROSPA0029 Defileul Mureșului Inferior – Dealurile Lipovei, U.A.T.-ul aferent, explicarea codificărilor lucrărilor propuse, intensitatea intervențiilor stabilite”, secțiunea respectivă va avea următorul conținut:

Evaluarea impactului lucrărilor silvotehnice aplicate arboretelor din O.S. Lugoj incluse in situl de interes comunitar ROSPA0029 – Defileul Mureșului Inferior - Dealurile Lipovei

Tabel nr. 22

Nr. crt.	U.P.	u.a.	U.A.T.	Județ	Suprafața (ha)	Aria naturală protejată (AP) suprapusă	Procent ocupat din suprafața AP	Grupa și categoria funcțională			Tip de pădure	Lucrare propusă	Intensitatea intervențiilor stabilite (mc/an/ha)	Impactul lucrărilor propuse prin amenajament
1	6	14A	Ohaba Lungă	Timiș	12,40	ROSPA0029	0,0222	1	5R		6131	P5	9,42	Pozitiv nesemnificativ
2	6	14B	Ohaba Lungă	Timiș	0,46	ROSPA0029	0,0008	1	5R		4211	P5	28,04	Pozitiv nesemnificativ
3	6	14C	Ohaba Lungă	Timiș	13,17	ROSPA0029	0,0235	1	5R		7513	47	0,82	Pozitiv nesemnificativ
4	6	15A	Ohaba Lungă	Timiș	3,42	ROSPA0029	0,0061	1	5R		4332	P3	23,01	Pozitiv nesemnificativ
5	6	15B	Ohaba Lungă	Timiș	0,65	ROSPA0029	0,0012	1	5R		4211	P5	12,62	Pozitiv nesemnificativ
6	6	15C	Ohaba Lungă	Timiș	2,25	ROSPA0029	0,0040	1	5R		7514	47	0,84	Pozitiv nesemnificativ
7	6	15D	Ohaba Lungă	Timiș	8,18	ROSPA0029	0,0146	1	5R		7513	P5	10,73	Pozitiv nesemnificativ
8	6	16A	Ohaba Lungă	Timiș	8,57	ROSPA0029	0,0153	1	5R		6212	46	0,90	Neutru
9	6	16B	Ohaba Lungă	Timiș	8,63	ROSPA0029	0,0154	1	5R		7513	41	-	Pozitiv nesemnificativ
10	6	16C	Ohaba Lungă	Timiș	6,89	ROSPA0029	0,0123	1	5R		7514	47	0,64	Pozitiv nesemnificativ
11	6	17A	Ohaba Lungă	Timiș	1,49	ROSPA0029	0,0027	1	5R		6213	P0	0,87	Neutru
12	6	17B	Ohaba Lungă	Timiș	1,55	ROSPA0029	0,0028	1	5R		7311	47	0,71	Pozitiv nesemnificativ
13	6	17C	Ohaba Lungă	Timiș	2,14	ROSPA0029	0,0038	1	5R		7513	46	0,93	Neutru
14	6	17D	Ohaba Lungă	Timiș	3,05	ROSPA0029	0,0055	1	5R		7311	46	0,89	Neutru
15	6	17E	Ohaba Lungă	Timiș	3,99	ROSPA0029	0,0071	1	5R		7311	41	-	Pozitiv nesemnificativ
16	6	17F	Ohaba Lungă	Timiș	0,74	ROSPA0029	0,0013	1	5R		7311	46	0,95	Neutru
17	6	18A	Ohaba Lungă	Timiș	4,13	ROSPA0029	0,0074	1	5R		4332	P2	16,76	Pozitiv nesemnificativ
18	6	18B	Ohaba Lungă	Timiș	30,52	ROSPA0029	0,0546	1	5R		7413	P2	13,68	Pozitiv nesemnificativ
19	6	18C	Ohaba Lungă	Timiș	1,63	ROSPA0029	0,0029	1	5R		7413	46	0,92	Neutru
20	6	18D	Ohaba Lungă	Timiș	1,48	ROSPA0029	0,0026	1	5R		7513	P2	11,15	Pozitiv nesemnificativ
21	6	19A	Ohaba Lungă	Timiș	7,02	ROSPA0029	0,0125	1	5R		7413	42	-	Pozitiv nesemnificativ
22	6	19B	Ohaba Lungă	Timiș	3,72	ROSPA0029	0,0066	1	5R		7413	46	0,89	Neutru
23	6	19C	Ohaba Lungă	Timiș	0,62	ROSPA0029	0,0011	1	5R		7311	46	0,97	Neutru
24	6	19D	Ohaba Lungă	Timiș	21,58	ROSPA0029	0,0386	1	5R		7311	48	1,67	Pozitiv nesemnificativ
25	6	19E	Ohaba Lungă	Timiș	1,22	ROSPA0029	0,0022	1	2H	5R	7413	47	0,49	Pozitiv nesemnificativ
26	6	20A	Ohaba Lungă	Timiș	11,53	ROSPA0029	0,0206	1	5R		7513	46	0,90	Neutru
27	6	20B	Ohaba Lungă	Timiș	11,17	ROSPA0029	0,0200	1	5R		7513	46	0,90	Neutru
28	6	21A	Ohaba Lungă	Timiș	5,30	ROSPA0029	0,0095	1	5R		7513	P0	0,91	Neutru
29	6	21B	Ohaba Lungă	Timiș	0,31	ROSPA0029	0,0006	1	5R		6212	48	2,90	Pozitiv nesemnificativ
30	6	21C	Ohaba Lungă	Timiș	0,41	ROSPA0029	0,0007	1	5R		6211	P8	10,49	Pozitiv nesemnificativ
31	6	21D	Ohaba Lungă	Timiș	2,63	ROSPA0029	0,0047	1	5R		7513	P0	0,87	Neutru
32	6	22A	Ohaba Lungă	Timiș	15,19	ROSPA0029	0,0272	1	5R		7513	48	2,61	Pozitiv nesemnificativ
33	6	22B	Ohaba Lungă	Timiș	3,53	ROSPA0029	0,0063	1	5R		7513	46	0,91	Neutru
34	6	22C	Ohaba Lungă	Timiș	1,07	ROSPA0029	0,0019	1	5R		6211	48	2,90	Pozitiv nesemnificativ
35	6	22D	Ohaba Lungă	Timiș	1,75	ROSPA0029	0,0031	1	5R		6213	42	-	Pozitiv nesemnificativ

Nr. crt.	U.P.	u.a.	U.A.T.	Județ	Suprafața (ha)	Aria naturală protejată (AP) suprapusă	Procent ocupat din suprafața AP	Grupa și categoria funcțională			Tip de pădure	Lucrare propusă	Intensitatea intervențiilor stabilite (mc/an/ha)	Impactul lucrărilor propuse prin amenajament
36	6	23A	Ohaba Lungă	Timiș	13,96	ROSPA0029	0,0250	1	5R		7513	46	0,90	Neutru
37	6	23B	Ohaba Lungă	Timiș	2,66	ROSPA0029	0,0048	1	5R		7513	46	0,79	Neutru
38	6	23C	Ohaba Lungă	Timiș	3,07	ROSPA0029	0,0055	1	5R		7311	48	1,92	Pozitiv nesemnificativ
39	6	24A	Ohaba Lungă	Timiș	25,07	ROSPA0029	0,0448	1	5R		7513	46	0,90	Neutru
40	6	24B	Ohaba Lungă	Timiș	5,18	ROSPA0029	0,0093	1	5R		7311	48	1,89	Pozitiv nesemnificativ
41	6	24C	Ohaba Lungă	Timiș	1,01	ROSPA0029	0,0018	1	5R		7513	48	2,48	Pozitiv nesemnificativ
42	6	24D	Ohaba Lungă	Timiș	2,52	ROSPA0029	0,0045	1	5R		7513	48	3,13	Pozitiv nesemnificativ
43	6	25A	Ohaba Lungă	Timiș	22,21	ROSPA0029	0,0397	1	5R		7413	46	0,90	Neutru
44	6	25B	Ohaba Lungă	Timiș	1,05	ROSPA0029	0,0019	1	5R		7413	46	0,86	Neutru
45	6	25C	Ohaba Lungă	Timiș	0,79	ROSPA0029	0,0014	1	5R		7513	48	2,78	Pozitiv nesemnificativ
46	6	26A	Ohaba Lungă	Timiș	4,26	ROSPA0029	0,0076	1	5R		7513	46	0,89	Neutru
47	6	26B	Ohaba Lungă	Timiș	4,21	ROSPA0029	0,0075	1	5R		7413	46	0,90	Neutru
48	6	26C	Ohaba Lungă	Timiș	1,92	ROSPA0029	0,0034	1	5R		7413	48	1,72	Pozitiv nesemnificativ
49	6	26D	Ohaba Lungă	Timiș	0,87	ROSPA0029	0,0016	1	5R		7413	46	0,92	Neutru
50	6	26E	Ohaba Lungă	Timiș	1,58	ROSPA0029	0,0028	1	5R		7413	46	0,89	Neutru
51	6	27	Ohaba Lungă	Timiș	22,85	ROSPA0029	0,0408	1	5R		7514	46	0,90	Neutru
52	6	28A	Ohaba Lungă	Timiș	7,54	ROSPA0029	0,0135	1	5R		7413	46	0,92	Neutru
53	6	28B	Ohaba Lungă	Timiș	1,97	ROSPA0029	0,0035	1	5R		7311	48	1,52	Pozitiv nesemnificativ
54	6	28C	Ohaba Lungă	Timiș	17,83	ROSPA0029	0,0319	1	5R		7311	48	2,11	Pozitiv nesemnificativ
55	6	29A	Ohaba Lungă	Timiș	6,53	ROSPA0029	0,0117	1	5R		7311	46	0,90	Neutru
56	6	29B	Ohaba Lungă	Timiș	1,01	ROSPA0029	0,0018	1	5R		7311	46	0,89	Neutru
57	6	29C	Ohaba Lungă	Timiș	9,43	ROSPA0029	0,0169	1	5R		7311	48	2,08	Pozitiv nesemnificativ
58	6	30A	Ohaba Lungă	Timiș	11,09	ROSPA0029	0,0198	1	5R		7311	46	0,90	Neutru
59	6	30B	Ohaba Lungă	Timiș	14,90	ROSPA0029	0,0266	1	5R		7311	48	2,09	Pozitiv nesemnificativ
60	6	31A	Ohaba Lungă	Timiș	9,49	ROSPA0029	0,0170	1	5R		7311	46	0,91	Neutru
61	6	31B	Ohaba Lungă	Timiș	2,89	ROSPA0029	0,0052	1	5R		7311	48	1,87	Pozitiv nesemnificativ
62	6	32A	Ohaba Lungă	Timiș	2,24	ROSPA0029	0,0040	1	5R		7311	48	2,37	Pozitiv nesemnificativ
63	6	32B	Ohaba Lungă	Timiș	23,35	ROSPA0029	0,0417	1	5R		7311	48	2,48	Pozitiv nesemnificativ
64	6	33A	Ohaba Lungă	Timiș	1,90	ROSPA0029	0,0034	1	5R		7311	48	2,00	Pozitiv nesemnificativ
65	6	33B	Ohaba Lungă	Timiș	19,63	ROSPA0029	0,0351	1	5R		7311	48	2,11	Pozitiv nesemnificativ
66	6	34A	Ohaba Lungă	Timiș	10,51	ROSPA0029	0,0188	1	5R		7311	48	1,86	Pozitiv nesemnificativ
67	6	34B	Ohaba Lungă	Timiș	24,75	ROSPA0029	0,0442	1	5R		7311	48	2,36	Pozitiv nesemnificativ
68	6	34C	Ohaba Lungă	Timiș	0,95	ROSPA0029	0,0017	1	5R		7413	46	0,84	Neutru
69	6	35A	Ohaba Lungă	Timiș	7,32	ROSPA0029	0,0131	1	5R		7311	48	2,05	Pozitiv nesemnificativ
70	6	35B	Ohaba Lungă	Timiș	10,06	ROSPA0029	0,0180	1	5R		7311	48	2,37	Pozitiv nesemnificativ
71	6	35C	Ohaba Lungă	Timiș	0,70	ROSPA0029	0,0013	1	5R		7311	47	0,14	Pozitiv nesemnificativ
72	6	36A	Ohaba Lungă	Timiș	6,99	ROSPA0029	0,0125	1	5R		7513	P0	0,92	Neutru
73	6	36B	Ohaba Lungă	Timiș	1,35	ROSPA0029	0,0024	1	5R		7513	46	0,89	Neutru

Nr. crt.	U.P.	u.a.	U.A.T.	Județ	Suprafața (ha)	Aria naturală protejată (AP) suprapusă	Procent ocupat din suprafața AP	Grupa și categoria funcțională			Tip de pădure	Lucrare propusă	Intensitatea intervențiilor stabilite (mc/an/ha)	Impactul lucrărilor propuse prin amenajament
74	6	36C	Ohaba Lungă	Timiș	20,58	ROSPA0029	0,0368	1	5R		7311	48	2,25	Pozitiv nesemnificativ
75	6	37A	Ohaba Lungă	Timiș	5,46	ROSPA0029	0,0098	1	5R		7513	P0	0,90	Neutru
76	6	37B	Ohaba Lungă	Timiș	7,15	ROSPA0029	0,0128	1	5R		7311	48	2,14	Pozitiv nesemnificativ
77	6	38	Ohaba Lungă	Timiș	35,41	ROSPA0029	0,0633	1	5R		7311	46	0,90	Neutru
78	6	39A	Ohaba Lungă	Timiș	14,54	ROSPA0029	0,0260	1	5R		7311	48	2,10	Pozitiv nesemnificativ
79	6	39B	Ohaba Lungă	Timiș	1,92	ROSPA0029	0,0034	1	5R		7311	46	0,94	Neutru
80	6	39C	Ohaba Lungă	Timiș	2,31	ROSPA0029	0,0041	1	5R		7311	P2	12,60	Pozitiv nesemnificativ
81	6	40A	Ohaba Lungă	Timiș	8,86	ROSPA0029	0,0158	1	5R		7311	48	2,11	Pozitiv nesemnificativ
82	6	40B	Ohaba Lungă	Timiș	1,78	ROSPA0029	0,0032	1	5R		7311	P0	1,01	Neutru
83	6	40C	Ohaba Lungă	Timiș	1,14	ROSPA0029	0,0020	1	5R		7311	P3	19,12	Pozitiv nesemnificativ
84	6	40D	Ohaba Lungă	Timiș	1,04	ROSPA0029	0,0019	1	5R		7311	P2	12,12	Pozitiv nesemnificativ
85	6	40E	Ohaba Lungă	Timiș	10,88	ROSPA0029	0,0194	1	5R		7311	46	0,90	Neutru
86	6	40F	Ohaba Lungă	Timiș	17,81	ROSPA0029	0,0318	1	5R		7311	48	2,08	Pozitiv nesemnificativ
87	6	41A	Ohaba Lungă	Timiș	5,83	ROSPA0029	0,0104	1	5R		7311	48	1,97	Pozitiv nesemnificativ
88	6	41B	Ohaba Lungă	Timiș	1,07	ROSPA0029	0,0019	1	5R		7311	P2	12,90	Pozitiv nesemnificativ
89	6	41C	Ohaba Lungă	Timiș	8,43	ROSPA0029	0,0151	1	5R		7311	48	2,15	Pozitiv nesemnificativ
90	6	42A	Ohaba Lungă	Timiș	34,35	ROSPA0029	0,0614	1	5R		7311	48	2,06	Pozitiv nesemnificativ
91	6	43A	Ohaba Lungă	Timiș	8,32	ROSPA0029	0,0149	1	5R		7311	48	1,67	Pozitiv nesemnificativ
92	6	43B	Ohaba Lungă	Timiș	16,81	ROSPA0029	0,0300	1	5R		7311	48	2,09	Pozitiv nesemnificativ
93	6	43C	Ohaba Lungă	Timiș	0,86	ROSPA0029	0,0015	1	5R		7413	46	0,93	Neutru
94	6	43D	Ohaba Lungă	Timiș	1,20	ROSPA0029	0,0021	1	5R		7413	46	0,92	Neutru
95	6	43E	Ohaba Lungă	Timiș	1,18	ROSPA0029	0,0021	1	5R		7413	46	0,93	Neutru
96	6	44A	Ohaba Lungă	Timiș	0,95	ROSPA0029	0,0017	1	5R		7311	46	0,95	Neutru
97	6	44B	Ohaba Lungă	Timiș	13,82	ROSPA0029	0,0247	1	5R		7311	48	2,32	Pozitiv nesemnificativ
98	6	44C	Ohaba Lungă	Timiș	0,68	ROSPA0029	0,0012	1	5R		7413	46	0,88	Neutru
99	6	44D	Ohaba Lungă	Timiș	0,56	ROSPA0029	0,0010	1	5R		7413	46	0,89	Neutru
100	6	45A	Ohaba Lungă	Timiș	0,16	ROSPA0029	0,0003	1	5R		7311	46	0,63	Neutru
101	6	45B	Ohaba Lungă	Timiș	9,20	ROSPA0029	0,0164	1	5R		7311	48	2,22	Pozitiv nesemnificativ
102	6	46A	Ohaba Lungă	Timiș	2,91	ROSPA0029	0,0052	1	5R		7311	46	0,93	Neutru
103	6	46B	Ohaba Lungă	Timiș	16,98	ROSPA0029	0,0304	1	5R		7311	48	2,11	Pozitiv nesemnificativ
104	6	47A	Ohaba Lungă	Timiș	4,08	ROSPA0029	0,0073	1	5R		7312	R1	28,36	Negativ nesemnificativ
105	6	47B	Ohaba Lungă	Timiș	11,08	ROSPA0029	0,0198	1	5R		7311	48	2,10	Pozitiv nesemnificativ
106	6	48A	Ohaba Lungă	Timiș	15,84	ROSPA0029	0,0283	1	5R		7311	48	1,85	Pozitiv nesemnificativ
107	6	48B	Ohaba Lungă	Timiș	18,03	ROSPA0029	0,0322	1	5R		7311	48	1,99	Pozitiv nesemnificativ
108	6	49A	Ohaba Lungă	Timiș	6,64	ROSPA0029	0,0119	1	5R		7311	48	1,79	Pozitiv nesemnificativ
109	6	49B	Ohaba Lungă	Timiș	7,94	ROSPA0029	0,0142	1	5R		7311	48	2,07	Pozitiv nesemnificativ
110	6	50A	Ohaba Lungă	Timiș	15,10	ROSPA0029	0,0270	1	5R		7513	48	1,75	Pozitiv nesemnificativ
111	6	50B	Ohaba Lungă	Timiș	26,14	ROSPA0029	0,0467	1	5R		7311	48	1,99	Pozitiv nesemnificativ

Nr. crt.	U.P.	u.a.	U.A.T.	Județ	Suprafața (ha)	Aria naturală protejată (AP) suprapusă	Procent ocupat din suprafața AP	Grupa și categoria funcțională			Tip de pădure	Lucrare propusă	Intensitatea intervențiilor stabilite (mc/an/ha)	Impactul lucrărilor propuse prin amenajament
112	6	51A	Ohaba Lungă / Bata	Timiș / Arad	0,31	ROSPA0029	0,0006	1	5R		7513	46	0,65	Neutru
113	6	51B	Ohaba Lungă / Bata	Timiș / Arad	16,49	ROSPA0029	0,0295	1	5R		7311	48	2,23	Pozitiv nesemnificativ
114	6	51C	Ohaba Lungă / Bata	Timiș / Arad	2,46	ROSPA0029	0,0044	1	5R		7311	42	-	Pozitiv nesemnificativ
115	6	52	Ohaba Lungă / Bata	Timiș / Arad	14,33	ROSPA0029	0,0256	1	5R		7311	46	0,90	Neutru
116	6	53A	Ohaba Lungă / Bata	Timiș / Arad	1,91	ROSPA0029	0,0034	1	5R		7311	P8	14,87	Pozitiv nesemnificativ
117	6	53B	Ohaba Lungă / Bata	Timiș / Arad	17,42	ROSPA0029	0,0311	1	5R		7311	46	0,90	Neutru
118	6	54	Ohaba Lungă	Timiș	9,35	ROSPA0029	0,0167	1	5R		7311	46	0,90	Neutru
119	6	55A	Ohaba Lungă	Timiș	2,94	ROSPA0029	0,0053	1	5R		7513	46	0,88	Neutru
120	6	55B	Ohaba Lungă	Timiș	24,00	ROSPA0029	0,0429	1	5R		7311	46	0,90	Neutru
121	6	56A	Ohaba Lungă	Timiș	3,82	ROSPA0029	0,0068	1	5R		7513	46	0,92	Neutru
122	6	56B	Ohaba Lungă	Timiș	13,12	ROSPA0029	0,0235	1	5R		7311	46	0,90	Neutru
123	6	57A	Ohaba Lungă	Timiș	6,88	ROSPA0029	0,0123	1	5R		7513	46	0,90	Neutru
124	6	57B	Ohaba Lungă	Timiș	27,54	ROSPA0029	0,0492	1	5R		7311	46	0,90	Neutru
125	6	57C	Ohaba Lungă	Timiș	1,47	ROSPA0029	0,0026	1	5R		7513	P0	0,95	Neutru
126	6	58A	Ohaba Lungă	Timiș	4,41	ROSPA0029	0,0079	1	5R		7513	46	0,91	Neutru
127	6	58B	Ohaba Lungă	Timiș	16,93	ROSPA0029	0,0303	1	5R		7311	46	0,90	Neutru
128	6	59A	Ohaba Lungă / Bata	Timiș / Arad	2,39	ROSPA0029	0,0043	1	5R		7513	46	0,88	Neutru
129	6	59B	Ohaba Lungă / Bata	Timiș / Arad	16,94	ROSPA0029	0,0303	1	5R		7311	46	0,90	Neutru
130	6	60A	Ohaba Lungă / Bata	Timiș / Arad	7,24	ROSPA0029	0,0129	1	5R		7311	46	0,91	Neutru
131	6	60B	Ohaba Lungă / Bata	Timiș / Arad	2,27	ROSPA0029	0,0041	1	5R		7311	P2	18,55	Pozitiv nesemnificativ
132	6	61A	Ohaba Lungă / Bata	Timiș / Arad	4,27	ROSPA0029	0,0076	1	5R		7513	46	0,91	Neutru
133	6	61B	Ohaba Lungă / Bata	Timiș / Arad	22,29	ROSPA0029	0,0398	1	5R		7311	46	0,90	Neutru
134	6	61C	Ohaba Lungă / Bata	Timiș / Arad	1,15	ROSPA0029	0,0021	1	5R		7311	P5	17,83	Pozitiv nesemnificativ
135	6	62A	Ohaba Lungă / Bata	Timiș / Arad	4,46	ROSPA0029	0,0080	1	5R		7311	46	0,81	Neutru
136	6	62B	Ohaba Lungă / Bata	Timiș / Arad	5,61	ROSPA0029	0,0100	1	5R		7311	P2	16,08	Pozitiv nesemnificativ
137	6	63A	Ohaba Lungă / Bata	Timiș / Arad	16,29	ROSPA0029	0,0291	1	5R		7311	46	0,90	Neutru
138	6	63B	Ohaba Lungă / Bata	Timiș / Arad	0,93	ROSPA0029	0,0017	1	5R		7311	P2	12,47	Pozitiv nesemnificativ
139	6	64A	Ohaba Lungă	Timiș	8,36	ROSPA0029	0,0149	1	5R		7513	46	0,90	Neutru
140	6	64B	Ohaba Lungă	Timiș	17,98	ROSPA0029	0,0321	1	5R		7311	46	0,90	Neutru
141	6	65A	Ohaba Lungă	Timiș	6,66	ROSPA0029	0,0119	1	5R		7513	46	0,90	Neutru
142	6	65B	Ohaba Lungă	Timiș	12,16	ROSPA0029	0,0217	1	5R		7311	P0	0,90	Neutru
143	6	66A	Ohaba Lungă	Timiș	9,24	ROSPA0029	0,0165	1	5R		7513	46	0,90	Neutru
144	6	66B	Ohaba Lungă	Timiș	26,75	ROSPA0029	0,0478	1	5R		7311	46	0,90	Neutru
145	6	67A	Ohaba Lungă	Timiș	0,96	ROSPA0029	0,0017	1	5R		7513	46	0,94	Neutru
146	6	67B	Ohaba Lungă	Timiș	15,64	ROSPA0029	0,0280	1	5R		7311	46	0,90	Neutru
147	6	68A	Ohaba Lungă	Timiș	27,74	ROSPA0029	0,0496	1	5R		7311	46	0,90	Neutru
148	6	68B	Ohaba Lungă	Timiș	0,73	ROSPA0029	0,0013	1	5R		7513	46	0,96	Neutru
149	6	68C	Ohaba Lungă	Timiș	1,24	ROSPA0029	0,0022	1	5R		7513	41	-	Pozitiv nesemnificativ

Nr. crt.	U.P.	u.a.	U.A.T.	Județ	Suprafața (ha)	Aria naturală protejată (AP) suprapusă	Procent ocupat din suprafața AP	Grupa și categoria funcțională			Tip de pădure	Lucrare propusă	Intensitatea intervențiilor stabilite (mc/an/ha)	Impactul lucrărilor propuse prin amenajament
150	6	68D	Ohaba Lungă	Timiș	2,45	ROSPA0029	0,0044	1	5R		7513	48	1,80	Pozitiv nesemnificativ
151	6	69A	Ohaba Lungă	Timiș	4,35	ROSPA0029	0,0078	1	5R		7513	40	-	Pozitiv nesemnificativ
152	6	69B	Ohaba Lungă	Timiș	16,27	ROSPA0029	0,0291	1	5R		7311	46	0,90	Neutru
153	6	69C	Ohaba Lungă	Timiș	0,91	ROSPA0029	0,0016	1	5R		7513	46	0,88	Neutru
154	6	70A	Ohaba Lungă/ Bata	Timiș/ Arad	4,55	ROSPA0029	0,0081	1	5R		7513	40	-	Pozitiv nesemnificativ
155	6	70B	Ohaba Lungă/ Bata	Timiș/ Arad	21,29	ROSPA0029	0,0381	1	5R		7311	46	0,90	Neutru
156	6	71A	Ohaba Lungă/ Bata	Timiș/ Arad	2,59	ROSPA0029	0,0046	1	5R		7513	46	0,89	Neutru
157	6	71B	Ohaba Lungă/ Bata	Timiș/ Arad	18,43	ROSPA0029	0,0329	1	5R		7311	46	0,90	Neutru
158	6	72A	Ohaba Lungă/ Bata	Timiș/ Arad	1,31	ROSPA0029	0,0023	1	5R		7513	46	0,92	Neutru
159	6	72B	Ohaba Lungă/ Bata	Timiș/ Arad	12,28	ROSPA0029	0,0220	1	5R		7311	46	0,90	Neutru
160	6	73	Ohaba Lungă/ Bata	Timiș/ Arad	8,72	ROSPA0029	0,0156	1	5R		7311	46	0,91	Neutru
161	6	74A	Ohaba Lungă	Timiș	1,22	ROSPA0029	0,0022	1	5R		7513	46	0,90	Neutru
162	6	74B	Ohaba Lungă	Timiș	20,43	ROSPA0029	0,0365	1	5R		7311	46	0,90	Neutru
163	6	75A	Ohaba Lungă	Timiș	3,52	ROSPA0029	0,0063	1	5R		7513	46	0,91	Neutru
164	6	75B	Ohaba Lungă	Timiș	19,97	ROSPA0029	0,0357	1	5R		7311	46	0,90	Neutru
165	6	76A	Ohaba Lungă	Timiș	8,41	ROSPA0029	0,0150	1	5R		7513	46	0,89	Neutru
166	6	76B	Ohaba Lungă	Timiș	9,27	ROSPA0029	0,0166	1	5R		7311	48	1,64	Pozitiv nesemnificativ
167	6	77A	Ohaba Lungă	Timiș	5,79	ROSPA0029	0,0103	1	5R		7311	48	1,28	Pozitiv nesemnificativ
168	6	77B	Ohaba Lungă	Timiș	15,41	ROSPA0029	0,0275	1	5R		7311	48	1,85	Pozitiv nesemnificativ
169	6	78A	Ohaba Lungă	Timiș	5,02	ROSPA0029	0,0090	1	5R		7513	P0	0,92	Neutru
170	6	78B	Ohaba Lungă	Timiș	13,91	ROSPA0029	0,0249	1	5R		7311	48	1,53	Pozitiv nesemnificativ
171	6	79A	Ohaba Lungă	Timiș	19,01	ROSPA0029	0,0340	1	5R		7513	P0	0,89	Neutru
172	6	79B	Ohaba Lungă	Timiș	4,88	ROSPA0029	0,0087	1	5R		7311	46	0,88	Neutru
173	6	80A	Ohaba Lungă	Timiș	1,79	ROSPA0029	0,0032	1	5R		7513	48	2,68	Pozitiv nesemnificativ
174	6	80B	Ohaba Lungă	Timiș	14,99	ROSPA0029	0,0268	1	5R		7513	46	0,91	Neutru
175	6	80C	Ohaba Lungă	Timiș	5,10	ROSPA0029	0,0091	1	5R		7311	48	1,92	Pozitiv nesemnificativ
176	6	80D	Ohaba Lungă	Timiș	1,02	ROSPA0029	0,0018	1	5R		7311	46	0,88	Neutru
177	6	81A	Ohaba Lungă	Timiș	2,45	ROSPA0029	0,0044	1	5R		7513	53	-	Pozitiv nesemnificativ
178	6	81B	Ohaba Lungă	Timiș	11,43	ROSPA0029	0,0204	1	5R		7311	48	2,06	Pozitiv nesemnificativ
179	6	81C	Ohaba Lungă	Timiș	1,43	ROSPA0029	0,0026	1	5R		7311	48	1,89	Pozitiv nesemnificativ
180	6	81D	Ohaba Lungă	Timiș	1,35	ROSPA0029	0,0024	1	5R		7513	48	2,59	Pozitiv nesemnificativ
181	6	81E	Ohaba Lungă	Timiș	2,91	ROSPA0029	0,0052	1	5R		7513	57	-	Pozitiv nesemnificativ
182	6	82A	Ohaba Lungă	Timiș	2,53	ROSPA0029	0,0045	1	5R		7311	48	1,74	Pozitiv nesemnificativ
183	6	82B	Ohaba Lungă	Timiș	2,19	ROSPA0029	0,0039	1	5R		7513	46	0,91	Neutru
184	6	82C	Ohaba Lungă	Timiș	9,76	ROSPA0029	0,0174	1	5R		7311	48	1,85	Pozitiv nesemnificativ
185	6	82D	Ohaba Lungă	Timiș	1,02	ROSPA0029	0,0018	1	5R		7311	46	0,88	Neutru
186	6	83A	Ohaba Lungă	Timiș	3,95	ROSPA0029	0,0071	1	2H	5R	7514	46	0,91	Neutru
187	6	83B	Ohaba Lungă	Timiș	16,81	ROSPA0029	0,0300	1	5R		7311	48	1,90	Pozitiv nesemnificativ

Nr. crt.	U.P.	u.a.	U.A.T.	Județ	Suprafața (ha)	Aria naturală protejată (AP) suprapusă	Procent ocupat din suprafața AP	Grupa și categoria funcțională			Tip de pădure	Lucrare propusă	Intensitatea intervențiilor stabilite (mc/an/ha)	Impactul lucrărilor propuse prin amenajament
188	6	84A	Ohaba Lungă	Timiș	13,93	ROSPA0029	0,0249	1	5R		7513	46	0,91	Neutru
189	6	84B	Ohaba Lungă	Timiș	10,21	ROSPA0029	0,0183	1	5R		7311	48	1,87	Pozitiv nesemnificativ
190	6	85A	Ohaba Lungă	Timiș	11,35	ROSPA0029	0,0203	1	5R		7513	46	0,90	Neutru
191	6	85B	Ohaba Lungă	Timiș	1,71	ROSPA0029	0,0031	1	5R		7311	P0	0,88	Neutru
192	6	86A	Ohaba Lungă	Timiș	8,99	ROSPA0029	0,0161	1	5R		7312	P1	12,42	Pozitiv nesemnificativ
193	6	86B	Ohaba Lungă	Timiș	4,61	ROSPA0029	0,0082	1	5R		7411	47	0,11	Pozitiv nesemnificativ
194	6	86C	Ohaba Lungă	Timiș	4,49	ROSPA0029	0,0080	1	5R		7312	P1	12,16	Pozitiv nesemnificativ
195	6	86D	Ohaba Lungă	Timiș	2,80	ROSPA0029	0,0050	1	5R		7411	P0	0,96	Neutru
196	6	86E	Ohaba Lungă	Timiș	3,00	ROSPA0029	0,0054	1	5R		7411	48	2,23	Pozitiv nesemnificativ
197	6	86F	Ohaba Lungă	Timiș	2,72	ROSPA0029	0,0049	1	5R		7311	46	0,88	Neutru
198	6	87A	Ohaba Lungă	Timiș	3,61	ROSPA0029	0,0065	1	5R		7312	P1	12,60	Pozitiv nesemnificativ
199	6	87B	Ohaba Lungă	Timiș	4,43	ROSPA0029	0,0079	1	5R		7312	P2	11,69	Pozitiv nesemnificativ
200	6	87C	Ohaba Lungă	Timiș	3,00	ROSPA0029	0,0054	1	5R		7312	P1	13,47	Pozitiv nesemnificativ
201	6	87D	Ohaba Lungă	Timiș	1,16	ROSPA0029	0,0021	1	5R		7312	47	0,26	Pozitiv nesemnificativ
202	6	88A	Ohaba Lungă	Timiș	15,17	ROSPA0029	0,0271	1	5R		7311	46	0,90	Neutru
203	6	88B	Ohaba Lungă	Timiș	2,39	ROSPA0029	0,0043	1	5R		7413	46	0,88	Neutru
204	6	88C	Ohaba Lungă	Timiș	2,02	ROSPA0029	0,0036	1	5R		7311	46	0,89	Neutru
205	6	88D	Ohaba Lungă	Timiș	3,24	ROSPA0029	0,0058	1	5R		7312	P0	0,90	Neutru
206	6	88E	Ohaba Lungă	Timiș	1,52	ROSPA0029	0,0027	1	5R		7312	P3	17,89	Pozitiv nesemnificativ
207	6	88F	Ohaba Lungă	Timiș	5,78	ROSPA0029	0,0103	1	5R		7311	46	0,88	Neutru
208	6	89A	Ohaba Lungă	Timiș	5,04	ROSPA0029	0,0090	1	5R		7411	41	-	Pozitiv nesemnificativ
209	6	89B	Ohaba Lungă	Timiș	6,31	ROSPA0029	0,0113	1	5R		7312	P3	18,53	Pozitiv nesemnificativ
210	6	89C	Ohaba Lungă	Timiș	0,92	ROSPA0029	0,0016	1	5R		7411	P1	13,04	Pozitiv nesemnificativ
211	6	90A	Ohaba Lungă	Timiș	19,40	ROSPA0029	0,0347	1	5R		7311	48	2,74	Pozitiv nesemnificativ
212	6	90B	Ohaba Lungă	Timiș	0,31	ROSPA0029	0,0006	1	5R		7413	46	0,97	Neutru
213	6	91A	Ohaba Lungă	Timiș	10,06	ROSPA0029	0,0180	1	5R		7311	48	2,54	Pozitiv nesemnificativ
214	6	91B	Ohaba Lungă	Timiș	2,83	ROSPA0029	0,0051	1	5R		7311	48	1,80	Pozitiv nesemnificativ
215	6	91C	Ohaba Lungă	Timiș	2,26	ROSPA0029	0,0040	1	5R		7311	CJ	21,90	Negativ nesemnificativ
216	6	91D	Ohaba Lungă	Timiș	0,79	ROSPA0029	0,0014	1	5R		7311	46	0,76	Neutru
217	6	91E	Ohaba Lungă	Timiș	3,97	ROSPA0029	0,0071	1	5R		7311	48	1,86	Pozitiv nesemnificativ
218	6	92A	Ohaba Lungă	Timiș	3,60	ROSPA0029	0,0064	1	5R		7311	46	0,89	Neutru
219	6	92B	Ohaba Lungă	Timiș	2,13	ROSPA0029	0,0038	1	5R		7311	CJ	17,18	Negativ nesemnificativ
220	6	92C	Ohaba Lungă	Timiș	6,41	ROSPA0029	0,0115	1	5R		7311	46	0,90	Neutru
221	6	92D	Ohaba Lungă	Timiș	2,43	ROSPA0029	0,0043	1	5R		7312	P1	9,22	Pozitiv nesemnificativ
222	6	93A	Ohaba Lungă	Timiș	6,65	ROSPA0029	0,0119	1	5R		7311	47	0,57	Pozitiv nesemnificativ
223	6	93B	Ohaba Lungă	Timiș	4,20	ROSPA0029	0,0075	1	5R		7311	46	0,90	Neutru
224	6	93C	Ohaba Lungă	Timiș	1,83	ROSPA0029	0,0033	1	5R		7312	P2	12,19	Pozitiv nesemnificativ
225	6	94A	Ohaba Lungă	Timiș	11,75	ROSPA0029	0,0210	1	5R		7311	47	0,83	Pozitiv nesemnificativ

Nr. crt.	U.P.	u.a.	U.A.T.	Județ	Suprafața (ha)	Aria naturală protejată (AP) suprapusă	Procent ocupat din suprafața AP	Grupa și categoria funcțională			Tip de pădure	Lucrare propusă	Intensitatea intervențiilor stabilite (mc/an/ha)	Impactul lucrărilor propuse prin amenajament
226	6	94B	Ohaba Lungă	Timiș	5,88	ROSPA0029	0,0105	1	5R		7311	P0	0,90	Neutru
227	6	94C	Ohaba Lungă	Timiș	0,53	ROSPA0029	0,0009	1	5R		7311	46	0,75	Neutru
228	6	94D	Ohaba Lungă	Timiș	0,44	ROSPA0029	0,0008	1	5R		7311	46	0,91	Neutru
229	6	95A	Ohaba Lungă	Timiș	10,20	ROSPA0029	0,0182	1	5R		7311	48	2,07	Pozitiv nesemnificativ
230	6	95B	Ohaba Lungă	Timiș	3,24	ROSPA0029	0,0058	1	5R		7311	48	2,84	Pozitiv nesemnificativ
231	6	95C	Ohaba Lungă	Timiș	1,91	ROSPA0029	0,0034	1	5R		7311	P0	0,89	Neutru
232	6	95D	Ohaba Lungă	Timiș	2,90	ROSPA0029	0,0052	1	5R		7311	48	1,90	Pozitiv nesemnificativ
233	6	96A	Ohaba Lungă	Timiș	2,47	ROSPA0029	0,0044	1	5R		7311	48	2,06	Pozitiv nesemnificativ
234	6	96B	Ohaba Lungă	Timiș	8,03	ROSPA0029	0,0144	1	5R		7111	48	2,05	Pozitiv nesemnificativ
235	6	96C	Ohaba Lungă	Timiș	9,28	ROSPA0029	0,0166	1	5R		7311	P0	0,91	Neutru
236	6	96D	Ohaba Lungă	Timiș	2,34	ROSPA0029	0,0042	1	5R		7311	48	2,35	Pozitiv nesemnificativ
237	6	97A	Ohaba Lungă	Timiș	2,70	ROSPA0029	0,0048	1	5R		7311	48	2,00	Pozitiv nesemnificativ
238	6	97B	Ohaba Lungă	Timiș	5,68	ROSPA0029	0,0102	1	5R		7311	48	3,50	Pozitiv nesemnificativ
239	6	97C	Ohaba Lungă	Timiș	1,43	ROSPA0029	0,0026	1	5R		7311	48	1,89	Pozitiv nesemnificativ
240	6	97D	Ohaba Lungă	Timiș	5,50	ROSPA0029	0,0098	1	5R		7311	48	2,33	Pozitiv nesemnificativ
241	6	97E	Ohaba Lungă	Timiș	1,68	ROSPA0029	0,0030	1	5R		7311	48	2,68	Pozitiv nesemnificativ
242	6	97F	Ohaba Lungă	Timiș	3,77	ROSPA0029	0,0067	1	5R		7311	48	1,83	Pozitiv nesemnificativ
243	6	98A	Ohaba Lungă	Timiș	15,71	ROSPA0029	0,0281	1	5R		7311	48	2,06	Pozitiv nesemnificativ
244	6	98B	Ohaba Lungă	Timiș	1,23	ROSPA0029	0,0022	1	5R		7111	48	1,71	Pozitiv nesemnificativ
245	6	99A	Ohaba Lungă	Timiș	23,41	ROSPA0029	0,0418	1	5R		7312	48	1,94	Pozitiv nesemnificativ
246	6	100	Ohaba Lungă / Mănăștiur	Timiș	23,85	ROSPA0029	0,0426	1	5R		7111	48	2,16	Pozitiv nesemnificativ
247	6	101A	Ohaba Lungă / Mănăștiur	Timiș	10,44	ROSPA0029	0,0187	1	5R		7111	48	2,25	Pozitiv nesemnificativ
248	6	101B	Ohaba Lungă / Mănăștiur	Timiș	7,12	ROSPA0029	0,0127	1	5R		7111	46	0,88	Neutru
249	6	102A	Ohaba Lungă / Mănăștiur	Timiș	13,92	ROSPA0029	0,0249	1	5R		7111	48	1,77	Pozitiv nesemnificativ
250	6	102B	Ohaba Lungă / Mănăștiur	Timiș	4,79	ROSPA0029	0,0086	1	5R		7111	48	1,50	Pozitiv nesemnificativ
251	6	102C	Ohaba Lungă / Mănăștiur	Timiș	2,38	ROSPA0029	0,0043	1	5R		7413	46	0,88	Neutru
252	6	103A	Ohaba Lungă / Mănăștiur	Timiș	13,20	ROSPA0029	0,0236	1	5R		7111	48	1,68	Pozitiv nesemnificativ
253	6	103B	Ohaba Lungă / Mănăștiur	Timiș	0,35	ROSPA0029	0,0006	1	5R		7311	46	0,86	Neutru
254	6	103C	Ohaba Lungă / Mănăștiur	Timiș	2,79	ROSPA0029	0,0050	1	5R		7111	48	2,04	Pozitiv nesemnificativ

Nr. crt.	U.P.	u.a.	U.A.T.	Județ	Suprafața (ha)	Aria naturală protejată (AP) suprapusă	Procent ocupat din suprafața AP	Grupa și categoria funcțională			Tip de pădure	Lucrare propusă	Intensitatea intervențiilor stabilite (mc/an/ha)	Impactul lucrărilor propuse prin amenajament
255	6	103D	Ohaba Lungă / Mănăștiur	Timiș	1,51	ROSPA0029	0,0027	1	5R		7413	46	0,93	Neutru
256	6	103E	Ohaba Lungă / Mănăștiur	Timiș	2,48	ROSPA0029	0,0044	1	5R		7311	46	0,89	Neutru
257	6	103F	Ohaba Lungă / Mănăștiur	Timiș	0,80	ROSPA0029	0,0014	1	5R		7413	P1	11,00	Pozitiv nesemnificativ
258	6	104A	Ohaba Lungă / Mănăștiur	Timiș	1,88	ROSPA0029	0,0034	1	5R		7311	46	0,90	Neutru
259	6	104B	Ohaba Lungă / Mănăștiur	Timiș	4,03	ROSPA0029	0,0072	1	5R		4332	46	0,92	Neutru
260	6	104C	Ohaba Lungă / Mănăștiur	Timiș	16,20	ROSPA0029	0,0290	1	5R		7311	46	0,91	Neutru
261	6	105A	Ohaba Lungă / Mănăștiur	Timiș	6,97	ROSPA0029	0,0125	1	5R		7413	48	2,21	Pozitiv nesemnificativ
262	6	105B	Ohaba Lungă / Mănăștiur	Timiș	15,78	ROSPA0029	0,0282	1	1A	5R	7311	46	0,89	Neutru
263	6	105C	Ohaba Lungă / Mănăștiur	Timiș	9,21	ROSPA0029	0,0165	1	5R		7311	46	0,90	Neutru
264	6	105D	Ohaba Lungă / Mănăștiur	Timiș	1,12	ROSPA0029	0,0020	1	5R		4332	46	0,89	Neutru
265	6	132A	Mănăștiur	Timiș	7,30	ROSPA0029	0,0130	1	5R		4331	P7	19,67	Pozitiv nesemnificativ
266	6	132B	Mănăștiur	Timiș	0,81	ROSPA0029	0,0014	1	5R		7311	P3	25,93	Pozitiv nesemnificativ
267	6	132C	Mănăștiur	Timiș	1,54	ROSPA0029	0,0028	1	5R		7311	P2	14,81	Pozitiv nesemnificativ
268	6	132D	Mănăștiur	Timiș	5,95	ROSPA0029	0,0106	1	5R		7311	P1	12,07	Pozitiv nesemnificativ
269	6	133A	Ohaba Lungă / Mănăștiur	Timiș	16,09	ROSPA0029	0,0288	1	5R		4332	P1	13,33	Pozitiv nesemnificativ
270	6	133B	Ohaba Lungă / Mănăștiur	Timiș	4,78	ROSPA0029	0,0085	1	5R		7311	P1	14,73	Pozitiv nesemnificativ
271	6	134A	Ohaba Lungă / Mănăștiur	Timiș	5,58	ROSPA0029	0,0100	1	5R		4332	P0	0,90	Neutru
272	6	134B	Ohaba Lungă / Mănăștiur	Timiș	6,85	ROSPA0029	0,0122	1	5R		7311	P0	0,91	Neutru
273	6	135A	Mănăștiur	Timiș	10,49	ROSPA0029	0,0188	1	5R		4332	P1	15,95	Pozitiv nesemnificativ
274	6	135B	Mănăștiur	Timiș	9,04	ROSPA0029	0,0162	1	5R		7311	P1	13,98	Pozitiv nesemnificativ
275	6	136A	Mănăștiur	Timiș	14,43	ROSPA0029	0,0258	1	5R		7421	P1	13,32	Pozitiv nesemnificativ
276	6	136B	Mănăștiur	Timiș	0,77	ROSPA0029	0,0014	1	5R		7422	P0	0,78	Neutru
277	6	136C	Mănăștiur	Timiș	0,32	ROSPA0029	0,0006	1	5R		7422	46	0,94	Neutru
278	6	136D	Mănăștiur	Timiș	0,94	ROSPA0029	0,0017	1	5R		7422	46	0,85	Neutru

Nr. crt.	U.P.	u.a.	U.A.T.	Județ	Suprafața (ha)	Aria naturală protejată (AP) suprapusă	Procent ocupat din suprafața AP	Grupa și categoria funcțională			Tip de pădure	Lucrare propusă	Intensitatea intervențiilor stabilite (mc/an/ha)	Impactul lucrărilor propuse prin amenajament
279	6	136E	Mănăștiur	Timiș	0,48	ROSPA0029	0,0009	1	5R		7422	46	0,83	Neutru
280	6	136F	Mănăștiur	Timiș	5,83	ROSPA0029	0,0104	1	5R		7311	P0	0,89	Neutru
281	6	136G	Mănăștiur	Timiș	1,23	ROSPA0029	0,0022	1	5R		7311	P1	12,85	Pozitiv nesemnificativ
282	6	137A	Ohaba Lungă / Mănăștiur	Timiș	0,36	ROSPA0029	0,0006	1	5R		7422	46	0,83	Neutru
283	6	137B	Ohaba Lungă / Mănăștiur	Timiș	9,02	ROSPA0029	0,0161	1	5R		7421	P7	25,95	Pozitiv nesemnificativ
284	6	137C	Ohaba Lungă / Mănăștiur	Timiș	11,83	ROSPA0029	0,0211	1	5R		7311	P7	18,33	Pozitiv nesemnificativ
285	6	137D	Ohaba Lungă / Mănăștiur	Timiș	6,36	ROSPA0029	0,0114	1	5R		7422	P1	18,63	Pozitiv nesemnificativ
286	6	138A	Ohaba Lungă	Timiș	1,63	ROSPA0029	0,0029	1	5R		7311	46	0,80	Neutru
287	6	138B	Ohaba Lungă	Timiș	2,02	ROSPA0029	0,0036	1	5R		7311	48	1,44	Pozitiv nesemnificativ
288	6	138C	Ohaba Lungă	Timiș	11,26	ROSPA0029	0,0201	1	5R		7311	46	0,90	Neutru
289	6	138D	Ohaba Lungă	Timiș	2,12	ROSPA0029	0,0038	1	5R		7311	42	-	Pozitiv nesemnificativ
290	6	138E	Ohaba Lungă	Timiș	17,37	ROSPA0029	0,0310	1	5R		7311	46	0,90	Neutru
291	6	139A	Ohaba Lungă	Timiș	19,59	ROSPA0029	0,0350	1	5R		7311	48	1,63	Pozitiv nesemnificativ
292	6	139B	Ohaba Lungă	Timiș	0,99	ROSPA0029	0,0018	1	5R		7311	46	0,91	Neutru
293	6	139C	Ohaba Lungă	Timiș	1,21	ROSPA0029	0,0022	1	5R		7311	46	0,83	Neutru
294	6	140A	Ohaba Lungă	Timiș	1,04	ROSPA0029	0,0019	1	5R		7411	46	0,96	Neutru
295	6	140B	Ohaba Lungă	Timiș	8,74	ROSPA0029	0,0156	1	5R		7311	47	0,56	Pozitiv nesemnificativ
296	6	140C	Ohaba Lungă	Timiș	2,89	ROSPA0029	0,0052	1	5R		7311	48	1,45	Pozitiv nesemnificativ
297	6	140D	Ohaba Lungă	Timiș	12,22	ROSPA0029	0,0218	1	5R		7311	48	2,19	Pozitiv nesemnificativ
298	6	140E	Ohaba Lungă	Timiș	1,64	ROSPA0029	0,0029	1	5R		7311	48	1,95	Pozitiv nesemnificativ
299	6	141A	Ohaba Lungă	Timiș	1,95	ROSPA0029	0,0035	1	5R		7311	48	1,85	Pozitiv nesemnificativ
300	6	141B	Ohaba Lungă	Timiș	12,52	ROSPA0029	0,0224	1	5R		7311	48	1,93	Pozitiv nesemnificativ
301	6	141C	Ohaba Lungă	Timiș	3,20	ROSPA0029	0,0057	1	5R		7311	57	-	Pozitiv nesemnificativ
302	6	142A	Ohaba Lungă	Timiș	11,02	ROSPA0029	0,0197	1	5R		7311	48	1,73	Pozitiv nesemnificativ
303	6	142B	Ohaba Lungă	Timiș	14,35	ROSPA0029	0,0257	1	5R		7311	48	1,62	Pozitiv nesemnificativ
304	6	142C	Ohaba Lungă	Timiș	0,62	ROSPA0029	0,0011	1	5R		7311	48	2,58	Pozitiv nesemnificativ
305	6	142D	Ohaba Lungă	Timiș	1,47	ROSPA0029	0,0026	1	5R		7311	48	2,11	Pozitiv nesemnificativ
306	6	142E	Ohaba Lungă	Timiș	1,67	ROSPA0029	0,0030	1	5R		4332	48	4,07	Pozitiv nesemnificativ
307	6	143A	Ohaba Lungă	Timiș	3,15	ROSPA0029	0,0056	1	5R		4332	48	3,14	Pozitiv nesemnificativ
308	6	143B	Ohaba Lungă	Timiș	4,21	ROSPA0029	0,0075	1	5R		7311	48	1,59	Pozitiv nesemnificativ
309	6	143C	Ohaba Lungă	Timiș	2,24	ROSPA0029	0,0040	1	5R		7311	48	2,54	Pozitiv nesemnificativ
310	6	143D	Ohaba Lungă	Timiș	1,35	ROSPA0029	0,0024	1	5R		4332	48	3,26	Pozitiv nesemnificativ
311	6	144A	Ohaba Lungă	Timiș	9,44	ROSPA0029	0,0169	1	5R		4332	48	3,41	Pozitiv nesemnificativ
312	6	144B	Ohaba Lungă	Timiș	9,83	ROSPA0029	0,0176	1	5R		7311	46	0,91	Neutru

Nr. crt.	U.P.	u.a.	U.A.T.	Județ	Suprafața (ha)	Aria naturală protejată (AP) suprapusă	Procent ocupat din suprafața AP	Grupa și categoria funcțională			Tip de pădure	Lucrare propusă	Intensitatea intervențiilor stabilite (mc/an/ha)	Impactul lucrărilor propuse prin amenajament
313	6	145A	Ohaba Lungă	Timiș	2,76	ROSPA0029	0,0049	1	5R		7311	P0	0,04	Neutru
314	6	145B	Ohaba Lungă	Timiș	16,78	ROSPA0029	0,0300	1	5R		7311	46	0,90	Neutru
315	6	145C	Ohaba Lungă	Timiș	0,80	ROSPA0029	0,0014	1	5R		7413	46	0,88	Neutru
316	6	146A	Ohaba Lungă	Timiș	6,06	ROSPA0029	0,0108	1	5R		7311	46	0,89	Neutru
317	6	146B	Ohaba Lungă	Timiș	6,53	ROSPA0029	0,0117	1	5R		7311	46	0,90	Neutru
318	6	146C	Ohaba Lungă	Timiș	0,47	ROSPA0029	0,0008	1	5R		7311	46	0,85	Neutru
319	6	147A	Ohaba Lungă	Timiș	4,42	ROSPA0029	0,0079	1	5R		7311	46	0,90	Neutru
320	6	147B	Ohaba Lungă	Timiș	18,00	ROSPA0029	0,0322	1	5R		7311	46	0,90	Neutru
321	6	148A	Ohaba Lungă	Timiș	8,37	ROSPA0029	0,0150	1	5R		7311	46	0,92	Neutru
322	6	148B	Ohaba Lungă	Timiș	4,69	ROSPA0029	0,0084	1	5R		7311	46	0,90	Neutru
323	6	148C	Ohaba Lungă	Timiș	0,78	ROSPA0029	0,0014	1	5R		7311	46	0,90	Neutru
324	6	149A	Ohaba Lungă	Timiș	5,34	ROSPA0029	0,0095	1	5R		7311	46	0,90	Neutru
325	6	149B	Ohaba Lungă	Timiș	18,15	ROSPA0029	0,0324	1	5R		7311	P0	0,90	Neutru
326	6	149C	Ohaba Lungă	Timiș	2,93	ROSPA0029	0,0052	1	5R		7311	46	0,92	Neutru
327	6	149D	Ohaba Lungă	Timiș	5,79	ROSPA0029	0,0103	1	5R		5312	P0	0,88	Neutru
328	6	150A	Ohaba Lungă / Mănăștiur	Timiș	7,14	ROSPA0029	0,0128	1	5R		5312	P0	0,90	Neutru
329	6	150B	Ohaba Lungă / Mănăștiur	Timiș	5,33	ROSPA0029	0,0095	1	5R		5312	P2	16,81	Pozitiv nesemnificativ
330	6	150C	Ohaba Lungă / Mănăștiur	Timiș	11,72	ROSPA0029	0,0209	1	5R		7311	P0	0,91	Neutru
331	6	151A	Ohaba Lungă / Mănăștiur	Timiș	2,46	ROSPA0029	0,0044	1	5R		6211	P0	0,89	Neutru
332	6	151B	Ohaba Lungă / Mănăștiur	Timiș	13,62	ROSPA0029	0,0243	1	5R		7422	P2	11,47	Pozitiv nesemnificativ
333	6	151C	Ohaba Lungă / Mănăștiur	Timiș	4,67	ROSPA0029	0,0083	1	5R		4332	P0	0,90	Neutru
334	6	151D	Ohaba Lungă / Mănăștiur	Timiș	5,00	ROSPA0029	0,0089	1	5R		4332	P1	19,46	Pozitiv nesemnificativ
335	6	151E	Ohaba Lungă / Mănăștiur	Timiș	8,59	ROSPA0029	0,0154	1	5R		7422	46	0,90	Neutru
336	6	151F	Ohaba Lungă / Mănăștiur	Timiș	0,67	ROSPA0029	0,0012	1	5R		7311	P1	13,43	Pozitiv nesemnificativ
337	6	152A	Mănăștiur	Timiș	0,56	ROSPA0029	0,0010	1	5R		7312	40	-	Pozitiv nesemnificativ
338	6	152B	Mănăștiur	Timiș	4,45	ROSPA0029	0,0080	1	5R		7513	P2	10,54	Pozitiv nesemnificativ
339	6	153A	Mănăștiur	Timiș	20,70	ROSPA0029	0,0370	1	5R		5312	P0	0,90	Neutru
340	6	153B	Mănăștiur	Timiș	0,86	ROSPA0029	0,0015	1	5R		4211	46	0,93	Neutru
341	6	153C	Mănăștiur	Timiș	7,55	ROSPA0029	0,0135	1	5R		5312	47	1,32	Pozitiv nesemnificativ

Nr. crt.	U.P.	u.a.	U.A.T.	Județ	Suprafața (ha)	Aria naturală protejată (AP) suprapusă	Procent ocupat din suprafața AP	Grupa și categoria funcțională			Tip de pădure	Lucrare propusă	Intensitatea intervențiilor stabilite (mc/an/ha)	Impactul lucrărilor propuse prin amenajament
342	6	154A	Mănăștiur	Timiș	0,62	ROSPA0029	0,0011	1	5R		7413	46	0,97	Neutru
343	6	154B	Mănăștiur	Timiș	20,82	ROSPA0029	0,0372	1	5R		5312	P2	10,82	Pozitiv nesemnificativ
344	6	154C	Mănăștiur	Timiș	6,40	ROSPA0029	0,0114	1	5R		7311	P7	10,89	Pozitiv nesemnificativ
345	6	155A	Mănăștiur	Timiș	4,01	ROSPA0029	0,0072	1	5R		5312	P5	25,69	Pozitiv nesemnificativ
346	6	155B	Mănăștiur	Timiș	11,59	ROSPA0029	0,0207	1	5R		7311	P7	18,69	Pozitiv nesemnificativ
347	6	156A	Mănăștiur	Timiș	0,93	ROSPA0029	0,0017	1	5R		5312	P5	26,02	Pozitiv nesemnificativ
348	6	156B	Mănăștiur	Timiș	17,82	ROSPA0029	0,0319	1	5R		7311	P7	13,22	Pozitiv nesemnificativ
349	6	157A	Mănăștiur	Timiș	9,38	ROSPA0029	0,0168	1	5R		7514	P7	18,24	Pozitiv nesemnificativ
350	6	157B	Mănăștiur	Timiș	15,80	ROSPA0029	0,0282	1	5R		4332	47	1,10	Pozitiv nesemnificativ
351	6	157C	Mănăștiur	Timiș	3,52	ROSPA0029	0,0063	1	5R		7514	P3	26,22	Pozitiv nesemnificativ
352	6	158A	Mănăștiur	Timiș	12,85	ROSPA0029	0,0230	1	5R		4332	47	1,18	Pozitiv nesemnificativ
353	6	158B	Mănăștiur	Timiș	16,07	ROSPA0029	0,0287	1	5R		7513	46	0,90	Neutru
354	6	158C	Mănăștiur	Timiș	0,65	ROSPA0029	0,0012	1	2H	5R	4332	46	0,62	Neutru
355	6	158D	Mănăștiur	Timiș	0,83	ROSPA0029	0,0015	1	2H	5R	4332	46	0,72	Neutru
356	6	159A	Mănăștiur	Timiș	6,05	ROSPA0029	0,0108	1	5R		7513	P2	14,84	Pozitiv nesemnificativ
357	6	159B	Mănăștiur	Timiș	11,97	ROSPA0029	0,0214	1	5R		7513	P2	15,79	Pozitiv nesemnificativ
358	6	160A	Mănăștiur	Timiș	2,58	ROSPA0029	0,0046	1	5R		4332	P5	23,10	Pozitiv nesemnificativ
359	6	160B	Mănăștiur	Timiș	4,83	ROSPA0029	0,0086	1	5R		7311	P7	21,82	Pozitiv nesemnificativ
360	6	160C	Mănăștiur	Timiș	4,33	ROSPA0029	0,0077	1	5R		7513	P3	26,07	Pozitiv nesemnificativ
361	6	161A	Mănăștiur	Timiș	2,68	ROSPA0029	0,0048	1	5R		6212	P7	20,37	Pozitiv nesemnificativ
362	6	161B	Mănăștiur	Timiș	10,95	ROSPA0029	0,0196	1	5R		7422	P2	16,50	Pozitiv nesemnificativ
363	6	161C	Mănăștiur	Timiș	7,75	ROSPA0029	0,0139	1	5R		7311	46	0,90	Neutru
364	6	162A	Mănăștiur	Timiș	4,19	ROSPA0029	0,0075	1	5R		6213	P7	20,38	Pozitiv nesemnificativ
365	6	162B	Mănăștiur	Timiș	2,35	ROSPA0029	0,0042	1	5R		7311	46	0,85	Neutru
366	6	162C	Mănăștiur	Timiș	12,06	ROSPA0029	0,0216	1	5R		7311	P2	10,58	Pozitiv nesemnificativ
367	6	163	Mănăștiur	Timiș	12,39	ROSPA0029	0,0221	1	5R		7311	47	1,03	Pozitiv nesemnificativ
368	6	164A	Mănăștiur	Timiș	2,78	ROSPA0029	0,0050	1	5R		6131	P2	13,85	Pozitiv nesemnificativ
369	6	164B	Mănăștiur	Timiș	19,22	ROSPA0029	0,0344	1	5R		4331	P5	10,97	Pozitiv nesemnificativ
370	6	164C	Mănăștiur	Timiș	1,55	ROSPA0029	0,0028	1	5R		7513	47	1,16	Pozitiv nesemnificativ
371	6	164D	Mănăștiur	Timiș	1,12	ROSPA0029	0,0020	1	5R		7311	P2	15,98	Pozitiv nesemnificativ
372	6	164E	Mănăștiur	Timiș	1,91	ROSPA0029	0,0034	1	5R		6131	P5	22,20	Pozitiv nesemnificativ
373	6	165A	Mănăștiur	Timiș	23,62	ROSPA0029	0,0422	1	5R		4332	47	1,26	Pozitiv nesemnificativ
374	6	165B	Mănăștiur	Timiș	2,40	ROSPA0029	0,0043	1	5R		7422	P1	17,21	Pozitiv nesemnificativ
375	6	166	Mănăștiur	Timiș	18,24	ROSPA0029	0,0326	1	5R		4332	47	1,04	Pozitiv nesemnificativ
376	6	167A	Mănăștiur	Timiș	4,91	ROSPA0029	0,0088	1	5R		4332	P0	0,90	Neutru
377	6	167B	Mănăștiur	Timiș	1,19	ROSPA0029	0,0021	1	5R		7111	P2	12,52	Pozitiv nesemnificativ
378	6	167C	Mănăștiur	Timiș	0,69	ROSPA0029	0,0012	1	5R		4332	47	1,59	Pozitiv nesemnificativ

Nr. crt.	U.P.	u.a.	U.A.T.	Județ	Suprafața (ha)	Aria naturală protejată (AP) suprapusă	Procent ocupat din suprafața AP	Grupa și categoria funcțională				Tip de pădure	Lucrare propusă	Intensitatea intervențiilor stabilite (mc/an/ha)	Impactul lucrărilor propuse prin amenajament
379	6	168A	Ohaba Lungă / Mănăștiur	Timiș	6,94	ROSPA0029	0,0124	1	5R			7311	P0	0,91	Neutru
380	6	168B	Ohaba Lungă / Mănăștiur	Timiș	16,09	ROSPA0029	0,0288	1	5R			7311	46	0,90	Neutru
381	6	169A	Mănăștiur	Timiș	11,61	ROSPA0029	0,0208	1	5R			7312	46	0,90	Neutru
382	6	169B	Mănăștiur	Timiș	2,30	ROSPA0029	0,0041	1	5R			7311	46	0,87	Neutru
383	6	169C	Mănăștiur	Timiș	2,12	ROSPA0029	0,0038	1	5R			6132	47	0,94	Pozitiv nesemnificativ
384	6	170A	Ohaba Lungă / Mănăștiur	Timiș	14,57	ROSPA0029	0,0260	1	5R			7311	46	0,89	Neutru
385	6	170B	Ohaba Lungă / Mănăștiur	Timiș	0,92	ROSPA0029	0,0016	1	5R			7311	P0	0,98	Neutru
386	6	170C	Ohaba Lungă / Mănăștiur	Timiș	2,35	ROSPA0029	0,0042	1	5R			6132	47	1,02	Pozitiv nesemnificativ
387	6	171A	Ohaba Lungă / Mănăștiur	Timiș	2,70	ROSPA0029	0,0048	1	5R			4211	46	0,93	Neutru
388	6	171B	Ohaba Lungă / Mănăștiur	Timiș	9,71	ROSPA0029	0,0174	1	5R			7311	46	0,90	Neutru
389	6	171C	Ohaba Lungă / Mănăștiur	Timiș	1,38	ROSPA0029	0,0025	1	5R			7311	46	0,87	Neutru
390	6	171D	Ohaba Lungă / Mănăștiur	Timiș	5,85	ROSPA0029	0,0105	1	5R			7311	P3	32,82	Pozitiv nesemnificativ
391	6	172A	Ohaba Lungă / Mănăștiur	Timiș	2,20	ROSPA0029	0,0039	1	5R			7311	P0	0,91	Neutru
392	6	172B	Ohaba Lungă / Mănăștiur	Timiș	3,86	ROSPA0029	0,0069	1	5R			5312	46	0,93	Neutru
393	6	172C	Ohaba Lungă / Mănăștiur	Timiș	3,09	ROSPA0029	0,0055	1	5R			7311	P1	16,28	Pozitiv nesemnificativ
394	6	172D	Ohaba Lungă / Mănăștiur	Timiș	8,11	ROSPA0029	0,0145	1	5R			7311	46	0,90	Neutru
395	6	172E	Ohaba Lungă / Mănăștiur	Timiș	1,71	ROSPA0029	0,0031	1	5R			7311	P0	0,94	Neutru
396	6	172F	Ohaba Lungă / Mănăștiur	Timiș	3,77	ROSPA0029	0,0067	1	5R			7311	40	-	Pozitiv nesemnificativ
397	6	173A	Ohaba Lungă / Mănăștiur	Timiș	3,31	ROSPA0029	0,0059	1	5R			6131	P0	0,91	Neutru
398	6	173B	Ohaba Lungă / Mănăștiur	Timiș	4,59	ROSPA0029	0,0082	1	5R			7311	46	0,89	Neutru

Nr. crt.	U.P.	u.a.	U.A.T.	Județ	Suprafața (ha)	Aria naturală protejată (AP) suprapusă	Procent ocupat din suprafața AP	Grupa și categoria funcțională				Tip de pădure	Lucrare propusă	Intensitatea intervențiilor stabilite (mc/an/ha)	Impactul lucrărilor propuse prin amenajament
399	6	173C	Ohaba Lungă / Mănăștiur	Timiș	19,08	ROSPA0029	0,0341	1	5R			7422	46	0,89	Neutru
400	6	174A	Ohaba Lungă	Timiș	23,71	ROSPA0029	0,0424	1	5R			7413	P0	0,90	Neutru
401	6	174B	Ohaba Lungă	Timiș	4,83	ROSPA0029	0,0086	1	5R			7413	46	0,89	Neutru
402	6	175A	Ohaba Lungă	Timiș	14,00	ROSPA0029	0,0250	1	5R			7413	46	0,90	Neutru
403	6	175B	Ohaba Lungă	Timiș	4,65	ROSPA0029	0,0083	1	5R			7413	46	0,90	Neutru
404	6	176A	Ohaba Lungă	Timiș	2,54	ROSPA0029	0,0045	1	5R			7413	41	-	Pozitiv nesemnificativ
405	6	176B	Ohaba Lungă	Timiș	4,57	ROSPA0029	0,0082	1	5R			7413	46	0,90	Neutru
406	6	176C	Ohaba Lungă	Timiș	6,82	ROSPA0029	0,0122	1	5R			7413	46	0,89	Neutru
407	6	176D	Ohaba Lungă	Timiș	0,65	ROSPA0029	0,0012	1	5R			7413	48	1,08	Pozitiv nesemnificativ
408	6	176E	Ohaba Lungă	Timiș	2,37	ROSPA0029	0,0042	1	5R			7311	46	0,89	Neutru
409	6	176F	Ohaba Lungă	Timiș	1,19	ROSPA0029	0,0021	1	5R			7311	P2	18,57	Pozitiv nesemnificativ
410	6	176G	Ohaba Lungă	Timiș	0,52	ROSPA0029	0,0009	1	5R			7413	46	0,96	Neutru
411	6	177A	Ohaba Lungă	Timiș	0,43	ROSPA0029	0,0008	1	5R			7411	48	0,70	Pozitiv nesemnificativ
412	6	177B	Ohaba Lungă	Timiș	2,63	ROSPA0029	0,0047	1	5R			7413	46	0,91	Neutru
413	6	177C	Ohaba Lungă	Timiș	0,32	ROSPA0029	0,0006	1	5R			7311	46	0,94	Neutru
414	6	177D	Ohaba Lungă	Timiș	0,96	ROSPA0029	0,0017	1	5R			7311	P2	21,56	Pozitiv nesemnificativ
415	6	177E	Ohaba Lungă	Timiș	0,37	ROSPA0029	0,0007	1	5R			7413	46	0,81	Neutru
416	6	177F	Ohaba Lungă	Timiș	1,24	ROSPA0029	0,0022	1	5R			7413	46	0,89	Neutru
417	6	178A	Ohaba Lungă	Timiș	3,76	ROSPA0029	0,0067	1	5R			7513	P0	0,90	Neutru
418	6	178B	Ohaba Lungă	Timiș	1,73	ROSPA0029	0,0031	1	5R			7311	P8	27,86	Pozitiv nesemnificativ
419	6	178C	Ohaba Lungă	Timiș	4,95	ROSPA0029	0,0088	1	5R			7413	46	0,91	Neutru
420	6	178D	Ohaba Lungă	Timiș	4,42	ROSPA0029	0,0079	1	5R			7311	P0	0,90	Neutru
421	6	178E	Ohaba Lungă	Timiș	0,48	ROSPA0029	0,0009	1	5R			7413	46	0,83	Neutru
422	6	179A	Ohaba Lungă	Timiș	0,71	ROSPA0029	0,0013	1	5R			6211	46	0,85	Neutru
423	6	179B	Ohaba Lungă	Timiș	8,55	ROSPA0029	0,0153	1	5R			7311	P1	12,28	Pozitiv nesemnificativ
424	6	179C	Ohaba Lungă	Timiș	8,67	ROSPA0029	0,0155	1	5R			7311	46	0,90	Neutru
425	6	179D	Ohaba Lungă	Timiș	0,47	ROSPA0029	0,0008	1	5R			7311	46	0,85	Neutru
426	6	180A	Ohaba Lungă/ Faget	Timiș	5,44	ROSPA0029	0,0097	1	5R			6213	P0	0,90	Neutru
427	6	180B	Ohaba Lungă/ Faget	Timiș	8,98	ROSPA0029	0,0161	1	5R			7513	P1	13,05	Pozitiv nesemnificativ
428	6	180C	Ohaba Lungă/ Faget	Timiș	5,87	ROSPA0029	0,0105	1	5R			6213	46	0,90	Neutru
429	6	180D	Ohaba Lungă/ Faget	Timiș	4,15	ROSPA0029	0,0074	1	5R			7311	46	0,89	Neutru
430	6	181A	Ohaba Lungă	Timiș	0,29	ROSPA0029	0,0005	1	5R			6211	46	1,03	Neutru
431	6	181B	Ohaba Lungă	Timiș	5,35	ROSPA0029	0,0096	1	5R			7513	P0	0,90	Neutru
432	6	181C	Ohaba Lungă	Timiș	7,28	ROSPA0029	0,0130	1	5R			7311	P1	16,47	Pozitiv nesemnificativ
433	6	181D	Ohaba Lungă	Timiș	1,16	ROSPA0029	0,0021	1	5R			7311	46	0,86	Neutru
434	6	181E	Ohaba Lungă	Timiș	1,55	ROSPA0029	0,0028	1	5R			7311	46	0,90	Neutru
435	6	181F	Ohaba Lungă	Timiș	0,49	ROSPA0029	0,0009	1	2H	5R		4211	46	0,82	Neutru

Nr. crt.	U.P.	u.a.	U.A.T.	Județ	Suprafața (ha)	Aria naturală protejată (AP) suprapusă	Procent ocupat din suprafața AP	Grupa și categoria funcțională			Tip de pădure	Lucrare propusă	Intensitatea intervențiilor stabilite (mc/an/ha)	Impactul lucrărilor propuse prin amenajament
436	6	181G	Ohaba Lungă	Timiș	6,64	ROSPA0029	0,0119	1	5R		7513	P0	0,90	Neutru
437	6	182A	Ohaba Lungă	Timiș	3,41	ROSPA0029	0,0061	1	5R		6131	P0	0,91	Neutru
438	6	182B	Ohaba Lungă	Timiș	19,29	ROSPA0029	0,0345	1	5R		7513	46	0,90	Neutru
439	6	182C	Ohaba Lungă	Timiș	2,65	ROSPA0029	0,0047	1	5R		7413	P1	13,32	Pozitiv nesemnificativ
440	6	182D	Ohaba Lungă	Timiș	7,90	ROSPA0029	0,0141	1	5R		7111	P2	11,86	Pozitiv nesemnificativ
441	6	182E	Ohaba Lungă	Timiș	8,44	ROSPA0029	0,0151	1	5R		7513	P7	22,63	Pozitiv nesemnificativ
442	6	182F	Ohaba Lungă	Timiș	3,05	ROSPA0029	0,0055	1	5R		7311	P1	15,57	Pozitiv nesemnificativ
443	6	182G	Ohaba Lungă	Timiș	1,13	ROSPA0029	0,0020	1	5R		7111	46	0,88	Neutru
444	6	183A	Ohaba Lungă	Timiș	2,27	ROSPA0029	0,0041	1	5R		7413	P0	0,88	Neutru
445	6	183B	Ohaba Lungă	Timiș	16,11	ROSPA0029	0,0288	1	5R		7311	42	-	Pozitiv nesemnificativ
446	6	183C	Ohaba Lungă	Timiș	0,27	ROSPA0029	0,0005	1	5R		7311	46	0,74	Neutru
447	6	184A	Ohaba Lungă	Timiș	4,78	ROSPA0029	0,0085	1	5R		6211	P0	0,90	Neutru
448	6	184B	Ohaba Lungă	Timiș	16,04	ROSPA0029	0,0287	1	5R		7311	47	0,47	Pozitiv nesemnificativ
449	6	184C	Ohaba Lungă	Timiș	1,77	ROSPA0029	0,0032	1	5R		6132	48	2,99	Pozitiv nesemnificativ
450	6	184D	Ohaba Lungă	Timiș	2,28	ROSPA0029	0,0041	1	5R		7514	P7	28,20	Pozitiv nesemnificativ
451	6	185A	Ohaba Lungă	Timiș	12,15	ROSPA0029	0,0217	1	5R		7431	P3	31,36	Pozitiv nesemnificativ
452	6	185B	Ohaba Lungă	Timiș	3,45	ROSPA0029	0,0062	1	5R		7311	P2	15,42	Pozitiv nesemnificativ
453	6	185C	Ohaba Lungă	Timiș	0,39	ROSPA0029	0,0007	1	5R		6211	P0	1,03	Neutru
454	6	185D	Ohaba Lungă	Timiș	1,48	ROSPA0029	0,0026	1	5R		4332	P7	28,45	Pozitiv nesemnificativ
455	6	186A	Ohaba Lungă	Timiș	7,69	ROSPA0029	0,0137	1	5R		7413	P5	7,72	Pozitiv nesemnificativ
456	6	186B	Ohaba Lungă	Timiș	2,42	ROSPA0029	0,0043	1	5R		7413	P0	0,91	Neutru
457	6	186C	Ohaba Lungă	Timiș	17,79	ROSPA0029	0,0318	1	5R		7311	P2	13,58	Pozitiv nesemnificativ
458	6	186D	Ohaba Lungă	Timiș	0,22	ROSPA0029	0,0004	1	5R		7311	46	0,91	Neutru
459	6	186E	Ohaba Lungă	Timiș	2,24	ROSPA0029	0,0040	1	5R		4332	P7	26,74	Pozitiv nesemnificativ
460	6	187A	Ohaba Lungă	Timiș	4,85	ROSPA0029	0,0087	1	5R		7431	P0	0,89	Neutru
461	6	187B	Ohaba Lungă	Timiș	20,90	ROSPA0029	0,0374	1	5R		7311	P3	31,35	Pozitiv nesemnificativ
462	6	187C	Ohaba Lungă	Timiș	1,50	ROSPA0029	0,0027	1	5R		7413	P0	0,87	Neutru
463	6	187D	Ohaba Lungă	Timiș	0,37	ROSPA0029	0,0007	1	5R		6211	48	2,16	Pozitiv nesemnificativ
464	6	188A	Ohaba Lungă	Timiș	3,70	ROSPA0029	0,0066	1	5R		6211	47	1,11	Pozitiv nesemnificativ
465	6	188B	Ohaba Lungă	Timiș	11,37	ROSPA0029	0,0203	1	5R		7311	48	2,16	Pozitiv nesemnificativ
466	6	188C	Ohaba Lungă	Timiș	2,92	ROSPA0029	0,0052	1	5R		6132	P8	9,38	Pozitiv nesemnificativ
467	6	188D	Ohaba Lungă	Timiș	1,27	ROSPA0029	0,0023	1	5R		6211	48	2,05	Pozitiv nesemnificativ
468	6	188E	Ohaba Lungă	Timiș	0,69	ROSPA0029	0,0012	1	5R		6211	48	2,90	Pozitiv nesemnificativ
469	6	189A	Ohaba Lungă	Timiș	5,68	ROSPA0029	0,0102	1	5R		7422	47	1,09	Pozitiv nesemnificativ
470	6	189B	Ohaba Lungă	Timiș	11,04	ROSPA0029	0,0197	1	5R		7311	47	0,53	Pozitiv nesemnificativ
471	6	189C	Ohaba Lungă	Timiș	2,64	ROSPA0029	0,0047	1	5R		7431	46	0,76	Neutru
472	6	190A	Ohaba Lungă	Timiș	4,68	ROSPA0029	0,0084	1	5R		7431	P7	16,73	Pozitiv nesemnificativ
473	6	190B	Ohaba Lungă	Timiș	13,70	ROSPA0029	0,0245	1	5R		7311	47	0,57	Pozitiv nesemnificativ

Nr. crt.	U.P.	u.a.	U.A.T.	Județ	Suprafața (ha)	Aria naturală protejată (AP) suprapusă	Procent ocupat din suprafața AP	Grupa și categoria funcțională			Tip de pădure	Lucrare propusă	Intensitatea intervențiilor stabilite (mc/an/ha)	Impactul lucrărilor propuse prin amenajament
474	6	191A	Ohaba Lungă	Timiș	1,58	ROSPA0029	0,0028	1	5R		7431	P0	0,76	Neutru
475	6	191B	Ohaba Lungă	Timiș	3,31	ROSPA0029	0,0059	1	5R		7311	48	1,84	Pozitiv nesemnificativ
476	6	191C	Ohaba Lungă	Timiș	2,27	ROSPA0029	0,0041	1	5R		7431	47	0,40	Pozitiv nesemnificativ
477	6	191D	Ohaba Lungă	Timiș	10,36	ROSPA0029	0,0185	1	5R		7311	48	1,86	Pozitiv nesemnificativ
478	6	191E	Ohaba Lungă	Timiș	13,73	ROSPA0029	0,0245	1	5R		7413	48	1,91	Pozitiv nesemnificativ
479	6	192A	Ohaba Lungă	Timiș	4,25	ROSPA0029	0,0076	1	5R		7431	47	0,54	Pozitiv nesemnificativ
480	6	192B	Ohaba Lungă	Timiș	11,22	ROSPA0029	0,0201	1	5R		7311	48	1,71	Pozitiv nesemnificativ
481	6	193A	Ohaba Lungă	Timiș	3,01	ROSPA0029	0,0054	1	5R		7312	47	0,56	Pozitiv nesemnificativ
482	6	193B	Ohaba Lungă	Timiș	8,56	ROSPA0029	0,0153	1	5R		7311	47	0,93	Pozitiv nesemnificativ
483	6	194A	Ohaba Lungă	Timiș	2,46	ROSPA0029	0,0044	1	5R		7431	P2	13,90	Pozitiv nesemnificativ
484	6	194B	Ohaba Lungă	Timiș	5,25	ROSPA0029	0,0094	1	5R		7311	47	0,59	Pozitiv nesemnificativ
485	6	194C	Ohaba Lungă	Timiș	8,45	ROSPA0029	0,0151	1	5R		7311	48	1,72	Pozitiv nesemnificativ
486	6	195A	Ohaba Lungă	Timiș	4,83	ROSPA0029	0,0086	1	5R		7422	47	0,58	Pozitiv nesemnificativ
487	6	195B	Ohaba Lungă	Timiș	25,12	ROSPA0029	0,0449	1	5R		7311	48	2,01	Pozitiv nesemnificativ
488	6	195C	Ohaba Lungă	Timiș	0,92	ROSPA0029	0,0016	1	5R		7514	P5	29,24	Pozitiv nesemnificativ
489	6	195D	Ohaba Lungă	Timiș	0,48	ROSPA0029	0,0009	1	5R		7513	46	0,63	Neutru
490	6	196A	Ohaba Lungă	Timiș	1,19	ROSPA0029	0,0021	1	5R		6211	46	0,92	Neutru
491	6	196B	Ohaba Lungă	Timiș	3,34	ROSPA0029	0,0060	1	5R		7422	47	0,48	Pozitiv nesemnificativ
492	6	196C	Ohaba Lungă	Timiș	1,12	ROSPA0029	0,0020	1	5R		6131	P8	27,23	Pozitiv nesemnificativ
493	6	196D	Ohaba Lungă	Timiș	1,08	ROSPA0029	0,0019	1	5R		7311	48	1,76	Pozitiv nesemnificativ
494	6	197A	Ohaba Lungă	Timiș	4,40	ROSPA0029	0,0079	1	5R		7422	P7	22,89	Pozitiv nesemnificativ
495	6	197B	Ohaba Lungă	Timiș	6,52	ROSPA0029	0,0117	1	5R		7311	47	0,51	Pozitiv nesemnificativ
496	6	197C	Ohaba Lungă	Timiș	10,38	ROSPA0029	0,0186	1	5R		7311	48	1,93	Pozitiv nesemnificativ
497	6	198A	Ohaba Lungă	Timiș	2,89	ROSPA0029	0,0052	1	5R		7422	P2	16,12	Pozitiv nesemnificativ
498	6	198B	Ohaba Lungă	Timiș	24,15	ROSPA0029	0,0432	1	5R		7311	47	0,49	Pozitiv nesemnificativ
499	6	198C	Ohaba Lungă	Timiș	2,47	ROSPA0029	0,0044	1	5R		7311	48	1,74	Pozitiv nesemnificativ
500	6	199A	Ohaba Lungă	Timiș	6,75	ROSPA0029	0,0121	1	5R		7431	P0	0,89	Neutru
501	6	199B	Ohaba Lungă	Timiș	8,10	ROSPA0029	0,0145	1	5R		7413	42	-	Pozitiv nesemnificativ
502	6	199C	Ohaba Lungă	Timiș	8,29	ROSPA0029	0,0148	1	5R		7413	42	-	Pozitiv nesemnificativ
503	6	199D	Ohaba Lungă	Timiș	3,34	ROSPA0029	0,0060	1	5R		7413	48	1,80	Pozitiv nesemnificativ
504	6	200A	Ohaba Lungă	Timiș	3,43	ROSPA0029	0,0061	1	5R		7431	P2	12,71	Pozitiv nesemnificativ
505	6	200B	Ohaba Lungă	Timiș	10,28	ROSPA0029	0,0184	1	5R		7413	47	0,46	Pozitiv nesemnificativ
506	6	200C	Ohaba Lungă	Timiș	0,92	ROSPA0029	0,0016	1	5R		7413	P0	0,87	Neutru
507	6	200D	Ohaba Lungă	Timiș	1,50	ROSPA0029	0,0027	1	5R		7413	48	1,73	Pozitiv nesemnificativ
508	6	201A	Ohaba Lungă	Timiș	1,98	ROSPA0029	0,0035	1	5R		7431	P8	12,12	Pozitiv nesemnificativ
509	6	201B	Ohaba Lungă	Timiș	5,25	ROSPA0029	0,0094	1	5R		7413	42	-	Pozitiv nesemnificativ
510	6	201C	Ohaba Lungă	Timiș	13,76	ROSPA0029	0,0246	1	5R		7413	42	-	Pozitiv nesemnificativ
511	6	202A	Ohaba Lungă	Timiș	6,22	ROSPA0029	0,0111	1	5R		7413	47	0,53	Pozitiv nesemnificativ

Nr. crt.	U.P.	u.a.	U.A.T.	Județ	Suprafața (ha)	Aria naturală protejată (AP) suprapusă	Procent ocupat din suprafața AP	Grupa și categoria funcțională			Tip de pădure	Lucrare propusă	Intensitatea intervențiilor stabilite (mc/an/ha)	Impactul lucrărilor propuse prin amenajament
512	6	202B	Ohaba Lungă	Timiș	17,66	ROSPA0029	0,0316	1	5R		7311	47	0,54	Pozitiv nesemnificativ
513	6	202C	Ohaba Lungă	Timiș	2,30	ROSPA0029	0,0041	1	5R		7413	P5	20,35	Pozitiv nesemnificativ
514	6	203A	Ohaba Lungă/Bata	Timiș/Arad	6,78	ROSPA0029	0,0121	1	5R		7311	P7	16,25	Pozitiv nesemnificativ
515	6	203B	Ohaba Lungă/Bata	Timiș/Arad	0,55	ROSPA0029	0,0010	1	5R		7311	46	1,09	Neutru
516	6	204A	Ohaba Lungă	Timiș	9,26	ROSPA0029	0,0166	1	5R		7311	47	0,56	Pozitiv nesemnificativ
517	6	204B	Ohaba Lungă	Timiș	4,85	ROSPA0029	0,0087	1	5R		7413	48	1,92	Pozitiv nesemnificativ
518	6	205A	Ohaba Lungă	Timiș	2,74	ROSPA0029	0,0049	1	5R		7513	P8	19,85	Pozitiv nesemnificativ
519	6	205B	Ohaba Lungă	Timiș	12,29	ROSPA0029	0,0220	1	5R		7413	48	1,80	Pozitiv nesemnificativ
520	6	205C	Ohaba Lungă	Timiș	4,23	ROSPA0029	0,0076	1	5R		7413	47	0,99	Pozitiv nesemnificativ
521	6	206	Ohaba Lungă	Timiș	20,57	ROSPA0029	0,0368	1	5R		7311	47	1,10	Pozitiv nesemnificativ
522	6	207A	Ohaba Lungă/Bata	Timiș/Arad	1,94	ROSPA0029	0,0035	1	5R		7311	47	0,52	Pozitiv nesemnificativ
523	6	207B	Ohaba Lungă/Bata	Timiș/Arad	3,87	ROSPA0029	0,0069	1	5R		7311	46	0,90	Neutru
524	6	207C	Ohaba Lungă/Bata	Timiș/Arad	4,07	ROSPA0029	0,0073	1	5R		7311	48	1,84	Pozitiv nesemnificativ
525	6	207D	Ohaba Lungă/Bata	Timiș/Arad	5,88	ROSPA0029	0,0105	1	5R		7413	48	1,73	Pozitiv nesemnificativ
526	6	208A	Ohaba Lungă/Bata	Timiș/Arad	6,25	ROSPA0029	0,0112	1	5R		7311	48	2,10	Pozitiv nesemnificativ
527	6	208B	Ohaba Lungă/Bata	Timiș/Arad	0,64	ROSPA0029	0,0011	1	5R		7311	46	0,94	Neutru
528	6	208C	Ohaba Lungă/Bata	Timiș/Arad	2,65	ROSPA0029	0,0047	1	5R		7311	48	1,43	Pozitiv nesemnificativ
529	6	208D	Ohaba Lungă/Bata	Timiș/Arad	2,39	ROSPA0029	0,0043	1	5R		7311	46	0,88	Neutru
530	6	208E	Ohaba Lungă/Bata	Timiș/Arad	1,51	ROSPA0029	0,0027	1	5R		7311	48	2,58	Pozitiv nesemnificativ
531	6	209A	Ohaba Lungă	Timiș	9,22	ROSPA0029	0,0165	1	5R		7311	48	2,19	Pozitiv nesemnificativ
532	6	209B	Ohaba Lungă	Timiș	17,07	ROSPA0029	0,0305	1	5R		7311	48	1,68	Pozitiv nesemnificativ
533	6	210A	Ohaba Lungă	Timiș	0,38	ROSPA0029	0,0007	1	5R		6131	46	1,05	Neutru
534	6	210B	Ohaba Lungă	Timiș	6,14	ROSPA0029	0,0110	1	5R		7311	46	0,90	Neutru
535	6	210C	Ohaba Lungă	Timiș	1,67	ROSPA0029	0,0030	1	5R		7311	46	0,90	Neutru
536	6	210D	Ohaba Lungă	Timiș	1,07	ROSPA0029	0,0019	1	5R		6131	57	-	Pozitiv nesemnificativ
537	6	211A	Ohaba Lungă	Timiș	0,43	ROSPA0029	0,0008	1	5R		6131	R1	22,09	Negativ nesemnificativ
538	6	211B	Ohaba Lungă	Timiș	6,11	ROSPA0029	0,0109	1	5R		7311	46	0,88	Neutru
539	6	211C	Ohaba Lungă	Timiș	14,14	ROSPA0029	0,0253	1	5R		7311	46	0,90	Neutru
540	6	212A	Ohaba Lungă/Bata	Timiș/Arad	3,59	ROSPA0029	0,0064	1	5R		7513	P0	0,89	Neutru
541	6	212B	Ohaba Lungă/Bata	Timiș/Arad	15,03	ROSPA0029	0,0269	1	5R		7311	46	0,90	Neutru
542	6	213A	Ohaba Lungă/Bata	Timiș/Arad	4,40	ROSPA0029	0,0079	1	5R		7513	46	0,91	Neutru
543	6	213B	Ohaba Lungă/Bata	Timiș/Arad	8,35	ROSPA0029	0,0149	1	5R		7413	46	0,91	Neutru
544	6	214A	Ohaba Lungă	Timiș	0,85	ROSPA0029	0,0015	1	5R		6131	P0	0,82	Neutru
545	6	214B	Ohaba Lungă	Timiș	14,02	ROSPA0029	0,0251	1	5R		7513	46	0,91	Neutru
546	6	214C	Ohaba Lungă	Timiș	25,23	ROSPA0029	0,0451	1	5R		7311	46	0,90	Neutru
547	6	215A	Ohaba Lungă	Timiș	0,30	ROSPA0029	0,0005	1	5R		6131	P0	0,67	Neutru
548	6	215B	Ohaba Lungă	Timiș	4,93	ROSPA0029	0,0088	1	5R		7513	46	0,89	Neutru
549	6	215C	Ohaba Lungă	Timiș	3,02	ROSPA0029	0,0054	1	5R		7311	46	0,86	Neutru

Nr. crt.	U.P.	u.a.	U.A.T.	Județ	Suprafața (ha)	Aria naturală protejată (AP) suprapusă	Procent ocupat din suprafața AP	Grupa și categoria funcțională			Tip de pădure	Lucrare propusă	Intensitatea intervențiilor stabilite (mc/an/ha)	Impactul lucrărilor propuse prin amenajament
550	6	215D	Ohaba Lungă	Timiș	5,25	ROSPA0029	0,0094	1	5R		7311	P2	16,38	Pozitiv nesemnificativ
551	6	215E	Ohaba Lungă	Timiș	1,61	ROSPA0029	0,0029	1	5R		4332	46	0,87	Neutru
552	6	215F	Ohaba Lungă	Timiș	0,36	ROSPA0029	0,0006	1	5R		6131	P2	10,28	Pozitiv nesemnificativ
553	6	216A	Ohaba Lungă	Timiș	5,49	ROSPA0029	0,0098	1	5R		6211	P2	10,42	Pozitiv nesemnificativ
554	6	216B	Ohaba Lungă	Timiș	8,54	ROSPA0029	0,0153	1	5R		5312	P3	28,36	Pozitiv nesemnificativ
555	6	216C	Ohaba Lungă	Timiș	10,81	ROSPA0029	0,0193	1	5R		7413	46	0,89	Neutru
556	6	217A	Ohaba Lungă	Timiș	7,11	ROSPA0029	0,0127	1	5R		6213	P8	19,51	Pozitiv nesemnificativ
557	6	217B	Ohaba Lungă	Timiș	5,17	ROSPA0029	0,0092	1	5R		5312	P3	29,07	Pozitiv nesemnificativ
558	6	217C	Ohaba Lungă	Timiș	8,10	ROSPA0029	0,0145	1	5R		7311	P7	15,46	Pozitiv nesemnificativ
559	6	218A	Ohaba Lungă	Timiș	8,54	ROSPA0029	0,0153	1	5R		6211	P3	27,61	Pozitiv nesemnificativ
560	6	218B	Ohaba Lungă	Timiș	7,07	ROSPA0029	0,0126	1	5R		7311	P8	18,26	Pozitiv nesemnificativ
561	6	219A	Ohaba Lungă	Timiș	12,54	ROSPA0029	0,0224	1	5R		6213	P2	16,20	Pozitiv nesemnificativ
562	6	219B	Ohaba Lungă	Timiș	16,22	ROSPA0029	0,0290	1	5R		7311	P3	28,40	Pozitiv nesemnificativ
563	6	219C	Ohaba Lungă	Timiș	6,71	ROSPA0029	0,0120	1	5R		7311	P5	9,60	Pozitiv nesemnificativ
564	6	220A	Ohaba Lungă	Timiș	2,98	ROSPA0029	0,0053	1	5R		6211	P8	18,49	Pozitiv nesemnificativ
565	6	220B	Ohaba Lungă	Timiș	1,53	ROSPA0029	0,0027	1	5R		6213	P1	13,33	Pozitiv nesemnificativ
566	6	220C	Ohaba Lungă	Timiș	1,10	ROSPA0029	0,0020	1	5R		6211	57	-	Pozitiv nesemnificativ
567	6	220D	Ohaba Lungă	Timiș	6,57	ROSPA0029	0,0117	1	5R		7311	P7	20,20	Pozitiv nesemnificativ
568	6	221A	Ohaba Lungă	Timiș	4,96	ROSPA0029	0,0089	1	5R		6213	46	0,91	Neutru
569	6	221B	Ohaba Lungă	Timiș	3,65	ROSPA0029	0,0065	1	5R		7311	P1	12,66	Pozitiv nesemnificativ
570	6	221C	Ohaba Lungă	Timiș	1,26	ROSPA0029	0,0023	1	5R		6213	P1	11,51	Pozitiv nesemnificativ
571	6	221D	Ohaba Lungă	Timiș	3,97	ROSPA0029	0,0071	1	5R		6132	42	-	Pozitiv nesemnificativ
572	6	222A	Ohaba Lungă/ Făget	Timiș	1,84	ROSPA0029	0,0033	1	5R		6132	46	0,92	Neutru
573	6	222B	Ohaba Lungă/ Făget	Timiș	5,26	ROSPA0029	0,0094	1	5R		6212	46	0,89	Neutru
574	6	222C	Ohaba Lungă/ Făget	Timiș	16,91	ROSPA0029	0,0302	1	5R		7311	46	0,90	Neutru
575	6	222D	Ohaba Lungă/ Făget	Timiș	2,36	ROSPA0029	0,0042	1	5R		7513	46	0,89	Neutru
576	6	222E	Ohaba Lungă/ Făget	Timiș	3,15	ROSPA0029	0,0056	1	5R		6131	46	0,92	Neutru
577	6	223A	Ohaba Lungă/ Făget	Timiș	0,84	ROSPA0029	0,0015	1	5R		7514	46	0,95	Neutru
578	6	223B	Ohaba Lungă/ Făget	Timiș	8,11	ROSPA0029	0,0145	1	5R		7311	46	0,90	Neutru
579	6	223C	Ohaba Lungă/ Făget	Timiș	2,46	ROSPA0029	0,0044	1	5R		6131	46	0,89	Neutru
580	6	224A	Ohaba Lungă	Timiș	4,94	ROSPA0029	0,0088	1	5R		6213	46	0,89	Neutru
581	6	224B	Ohaba Lungă	Timiș	18,35	ROSPA0029	0,0328	1	5R		7311	46	0,90	Neutru
582	6	225	Ohaba Lungă	Timiș	3,82	ROSPA0029	0,0068	1	5R		7311	46	0,92	Neutru
583	6	226A	Ohaba Lungă/ Făget	Timiș	1,23	ROSPA0029	0,0022	1	5R		6211	46	0,81	Neutru
584	6	226B	Ohaba Lungă/ Făget	Timiș	1,96	ROSPA0029	0,0035	1	5R		7513	46	0,97	Neutru
585	6	226C	Ohaba Lungă/ Făget	Timiș	10,72	ROSPA0029	0,0192	1	5R		7311	46	0,90	Neutru
586	6	227A	Ohaba Lungă	Timiș	7,58	ROSPA0029	0,0135	1	5R		6211	46	0,90	Neutru
587	6	227B	Ohaba Lungă	Timiș	16,66	ROSPA0029	0,0298	1	5R		7311	46	0,90	Neutru

Nr. crt.	U.P.	u.a.	U.A.T.	Județ	Suprafața (ha)	Aria naturală protejată (AP) suprapusă	Procent ocupat din suprafața AP	Grupa și categoria funcțională			Tip de pădure	Lucrare propusă	Intensitatea intervențiilor stabilite (mc/an/ha)	Impactul lucrărilor propuse prin amenajament
588	6	228A	Ohaba Lungă	Timiș	2,46	ROSPA0029	0,0044	1	5R		6211	46	0,89	Neutru
589	6	228B	Ohaba Lungă	Timiș	11,42	ROSPA0029	0,0204	1	5R		7311	46	0,91	Neutru
590	6	229A	Ohaba Lungă	Timiș	2,57	ROSPA0029	0,0046	1	5R		6211	46	0,93	Neutru
591	6	229B	Ohaba Lungă	Timiș	34,72	ROSPA0029	0,0621	1	5R		7311	46	0,90	Neutru
592	6	229C	Ohaba Lungă	Timiș	0,07	ROSPA0029	0,0001	1	5R		6211	46	0,00	Neutru
593	6	230A	Ohaba Lungă	Timiș	1,95	ROSPA0029	0,0035	1	5R		6211	46	0,92	Neutru
594	6	230B	Ohaba Lungă	Timiș	23,27	ROSPA0029	0,0416	1	5R		7311	46	0,90	Neutru
595	6	230C	Ohaba Lungă	Timiș	0,52	ROSPA0029	0,0009	1	5R		6211	46	0,58	Neutru
596	6	231	Ohaba Lungă / Bata / Birchiș	Timiș / Arad	9,01	ROSPA0029	0,0161	1	5R		7311	46	0,89	Neutru
597	6	232A	Ohaba Lungă / Birchiș	Timiș / Arad	1,94	ROSPA0029	0,0035	1	5R		6211	46	0,98	Neutru
598	6	232B	Ohaba Lungă / Birchiș	Timiș / Arad	1,61	ROSPA0029	0,0029	1	5R		7311	46	0,87	Neutru
599	6	232C	Ohaba Lungă / Birchiș	Timiș / Arad	24,20	ROSPA0029	0,0433	1	5R		7413	46	0,90	Neutru
600	6	233A	Ohaba Lungă	Timiș	2,97	ROSPA0029	0,0053	1	5R		7513	46	0,88	Neutru
601	6	233B	Ohaba Lungă	Timiș	12,87	ROSPA0029	0,0230	1	5R		6211	46	0,90	Neutru
602	6	233C	Ohaba Lungă	Timiș	18,34	ROSPA0029	0,0328	1	5R		7413	46	0,91	Neutru
603	6	234A	Ohaba Lungă	Timiș	0,29	ROSPA0029	0,0005	1	5R		7513	46	1,03	Neutru
604	6	234B	Ohaba Lungă	Timiș	6,24	ROSPA0029	0,0112	1	5R		7413	46	0,90	Neutru
605	6	235A	Ohaba Lungă	Timiș	11,65	ROSPA0029	0,0208	1	5R		7513	46	0,91	Neutru
606	6	235B	Ohaba Lungă	Timiș	2,84	ROSPA0029	0,0051	1	5R		7513	48	2,57	Pozitiv nesemnificativ
607	6	235C	Ohaba Lungă	Timiș	15,20	ROSPA0029	0,0272	1	5R		7413	46	0,89	Neutru
608	6	236A	Ohaba Lungă	Timiș	2,06	ROSPA0029	0,0037	1	5R		7513	46	0,92	Neutru
609	6	236B	Ohaba Lungă	Timiș	7,30	ROSPA0029	0,0130	1	5R		7311	46	0,90	Neutru
610	6	237A	Ohaba Lungă	Timiș	3,87	ROSPA0029	0,0069	1	5R		7513	46	0,88	Neutru
611	6	237B	Ohaba Lungă	Timiș	21,46	ROSPA0029	0,0384	1	5R		7311	46	0,90	Neutru
612	6	238A	Ohaba Lungă	Timiș	1,91	ROSPA0029	0,0034	1	5R		5312	46	0,89	Neutru
613	6	238B	Ohaba Lungă	Timiș	9,46	ROSPA0029	0,0169	1	5R		7413	46	0,90	Neutru
614	6	239A	Ohaba Lungă	Timiș	0,99	ROSPA0029	0,0018	1	5R		7513	46	0,91	Neutru
615	6	239B	Ohaba Lungă	Timiș	12,60	ROSPA0029	0,0225	1	5R		7311	48	1,86	Pozitiv nesemnificativ
616	6	240	Ohaba Lungă	Timiș	18,52	ROSPA0029	0,0331	1	5R		7311	46	0,90	Neutru
617	6	241	Ohaba Lungă	Timiș	1,50	ROSPA0029	0,0027	1	5R		7311	46	0,87	Neutru
618	6	243	Ohaba Lungă / Făget	Timiș	11,42	ROSPA0029	0,0204	1	5R		7513	46	0,90	Neutru
619	6	247	Ohaba Lungă / Mănăștiur	Timiș	2,57	ROSPA0029	0,0046	1	5R		6211	46	0,89	Neutru
620	6	271	Ohaba Lungă	Timiș	26,63	ROSPA0029	0,0476	1	5R		7413	48	1,92	Pozitiv nesemnificativ

Nr. crt.	U.P.	u.a.	U.A.T.	Județ	Suprafața (ha)	Aria naturală protejată (AP) suprapusă	Procent ocupat din suprafața AP	Grupa și categoria funcțională				Tip de pădure	Lucrare propusă	Intensitatea intervențiilor stabilite (mc/an/ha)	Impactul lucrărilor propuse prin amenajament
621	6	281	Mănăștiur	Timiș	4,85	ROSPA0029	0,0087	1	5R			7311	46	0,91	Neutru
Total*					4264,70	-	7,6232	-	-	-	-	-	-	-	-

Notă:

- în tabelul anterior au fost trecute doar suprafețele ocupate cu păduri și terenuri destinate împăduririi; mai există o suprafață de 55,95 ha situate în situl Natura 2000 – ROSPA0029 ocupată de terenuri afectate gospodăririi silvice, neproductive sau scoase temporar din fondul forestier

Legendă (completări cu explicarea codificărilor aferente lucrărilor propuse):

Lucrări propuse – explicarea codificărilor:

- 40 – degajări, completări;
- 41 – degajări;
- 42 – degajări întârziate;
- 46 – tăieri de igienă;
- 47 – curățiri;
- 48 – rărituri;
- 53 – împăduriri (în suprafețe neparcurse cu tăieri de regenerare);
- 57 – îngrijirea culturilor, completări;
- CJ – crâng – tăiere de jos;
- P0 – tăieri de igienă (tăieri progresive în deceniul II);
- P1 – tăieri progresive (însămânțare);
- P2 – tăieri progresive (punere în lumină);
- P3 – tăieri progresive (însămânțare, punere în lumină);
- P5 – tăieri progresive (racordare), împăduriri;
- P7 – tăieri progresive (punere în lumină, racordare), împăduriri;
- P8 – tăieri progresive, împăduriri sub masiv;
- R1 – tăieri rase, împăduriri.

Referitor la: „harta cu lucrările propuse pe fiecare u.a. din U.P. VI Leucușești ...” – se anexează harta.

Referitor la: „refacerea secțiunii A.4. Resurse naturale necesare implementării planului, având în vedere faptul că pădurea reprezintă o resursă naturală”, secțiunea respectivă va avea următorul conținut:

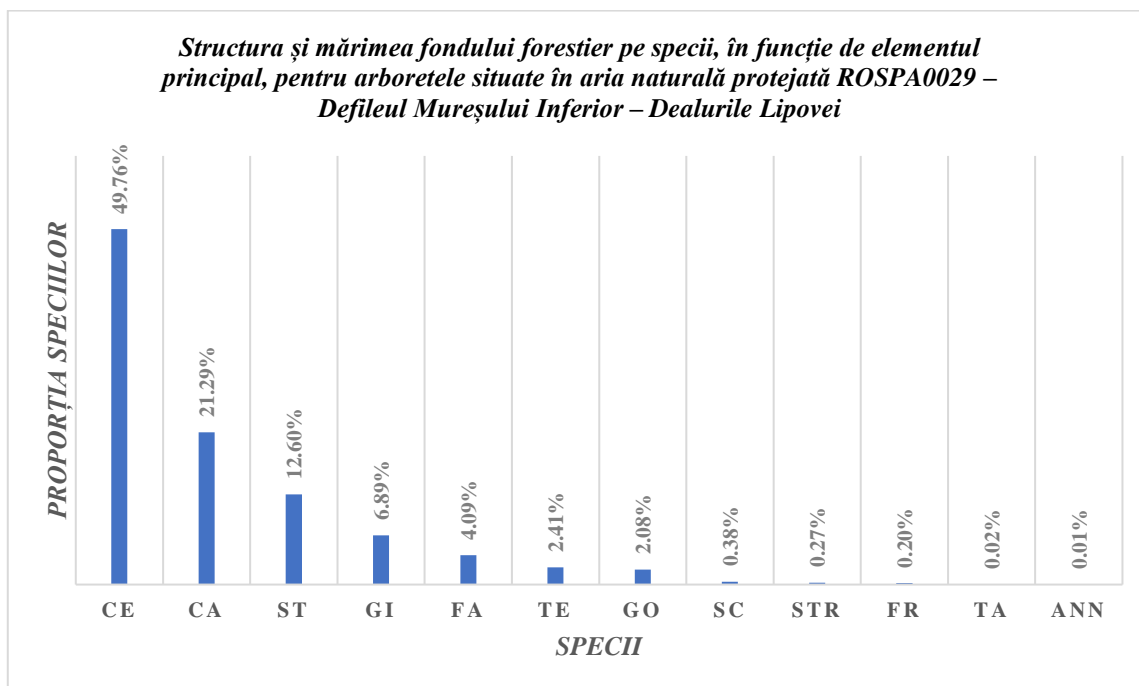
A.4. Resurse naturale necesare implementării planului

Conform Legii nr. 46/2008, Codul Silvic, republicată, cu modificările și completările ulterioare, la ANEXĂ. DEFINIȚII, se precizează următoarele: ”Amenajament silvic - studiul de bază în gestionarea pădurilor, cu conținut tehnico-organizatoric, juridic și economic, fundamentat ecologic. În concluzie, pădurea nu trebuie privită ca o resursă necesară implementării planului, respectiv Amenajamentului, ea reprezintă însuși obiectivul planului, respectiv Amenajamentului silvic.

Singura resursă naturală necesară implementării amenajamentului silvic o reprezintă puietii ce vor fi folosiți în lucrările de împădurire. Aceștia vor fi preluați de la pepinierele silvice de la alte ocoale silvice, deoarece pe raza O.S. Lugoj nu există pepiniere silvice.

Referitor la: „structura arboretelor (compoziție, consistență), repartitia arboretelor pe clase de vârstă pentru unitățile amenajistice din cadrul ariei naturale protejate...”, subcapitolul „A.14. Alte informații solicitate de către autoritatea competentă pentru protecția mediului” se va completa cu următoarele:

A.14.1. Structura și mărimea fondului forestier pe specii, în funcție de elementul principal, pentru arboretele situate în aria naturală protejată ROSPA0029 – Defileul Mureșului Inferior – Dealurile Lipovei

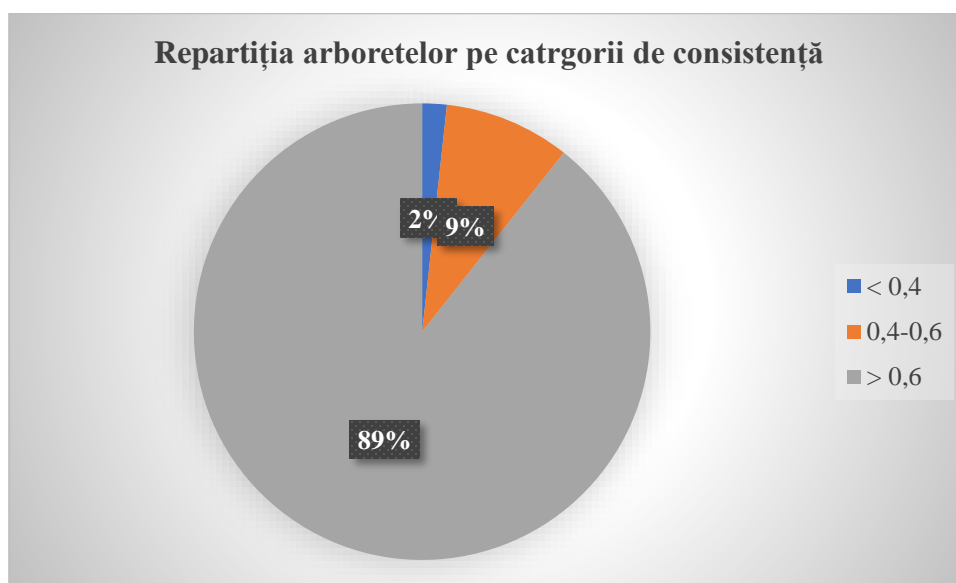


Semnificația codificărilor speciilor prezentate în graficul anterior:

- CE – cer;
- CA – carpen;
- ST – stejar pedunculat;
- GI – gârniță;
- FA – fag;
- TE – tei;
- GO – gorun;
- SC – salcâm;
- STR – stejar roșu;
- FR – frasin;
- TA – taxodium;
- ANN – anin negru.

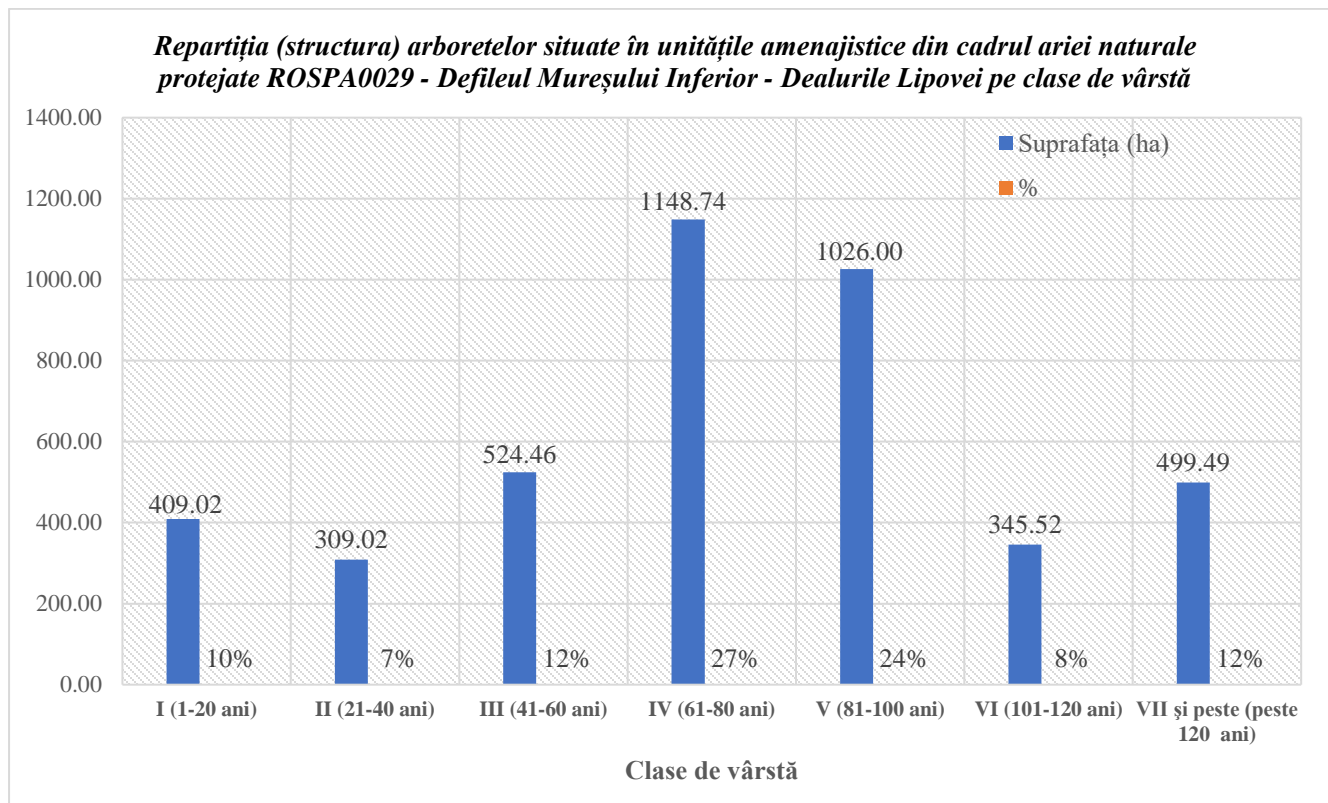
A.14.2. Repartiția arboretelor situate în aria naturală protejată ROSPA0029 – Defileul Mureșului Inferior – Dealurile Lipovei pe categorii de consistență

Categorii de consistență	< 0,4	0,4-0,6	> 0,6	Total
Suprafața (ha)	74,07	380,43	3807,75	4262,25
%	2%	9%	89%	100%



A.14.3. Repartiția (structura) arboretelor situate în unitățile amenajistice din cadrul ariei naturale protejate ROSPA0029 – Defileul Mureșului Inferior – Dealurile Lipovei pe clase de vârstă

STRUCTURA PE CLASE DE VÂRSTĂ (ha / %)								
Clase de vârstă	I (1-20 ani)	II (21-40 ani)	III (41-60 ani)	IV (61-80 ani)	V (81-100 ani)	VI (101-120 ani)	VII și peste (peste 120 ani)	Total
Suprafața (ha)	409,02	309,02	524,46	1148,74	1026,00	345,52	499,49	4262,25
%	10	7	12	27	24	8	12	100



Referitor la: „corelarea informațiilor privind efectuarea lucrărilor de conservare, volume recoltate (parte scrisă, Fig. 3, Tabel 2, Tabel 11, etc”, precizăm următoarele:

- informațiile prezentate în figura 3 și tabelul 2 se regăsesc în subcapitolul A.1. *Informații privind planul (amenajamentul silvic)*, respectiv A.1.4. *Informații privind producția ce se va realiza*, unde sunt tratate aspecte referitoare la Amenajamentul silvic la nivel de ocol, în timp ce informațiile din tabelul 11 se regăsesc în subcapitolul A.5. *Resurse naturale ce vor fi exploatate din cadrul ariilor naturale protejate de interes comunitar pentru a fi utilizate la implementarea planului*;

- având în vedere că din cele 6 unități de producție din cadrul O.S. Lugoj, doar U.P. VI Leucușești se suprapune cu situl Natura 2000 *ROSPA0029 – Defileul Mureșului Inferior – Dealurile Lipovei*, datele referitoare la tăierile de conservare la nivel de ocol silvic nu au cum să fie la fel cu cele de la U.P. VI, în U.P. VI Leucușești nefiind prevăzute tăieri de conservare.

Referitor la: „corectarea secțiunii B. Informații privind ariile naturale protejate de interes comunitar afectate de implementarea amenajamentului silvic prin raportare la Formularul standard Natura 2000 actualizat al sitului (ex. suprafața sitului este incorectă, denumirea sitului – pag. 59, mențiunea privind existența planului de management – pag.73 etc)”, se fac următoarele corecturi:

- suprafața sitului se corectează din 55660,30 ha în 55943,90 ha conform Formulelor standard actualizate în anul 2021 (ultima actualizare);
- denumirea sitului – pag.59 – s-a corectat: *ROSPA0029 – Defileul Mureșului Inferior – Dealurile Lipovei*;
- se elimină mențiunea privind planul de management de la pag. 73.

Referitor la: „menționarea habitatelor de interes comunitar identificate...”, la subcapitolul B.8.1. Măsurile pentru menținerea statutului de conservare favorabilă a speciilor și habitatelor de interes comunitar – se completează următoarele: Conform Formularului standard Natura 2000 al sitului ROSPA0029 – Defileul Mureșului Inferior – Dealurile Lipovei, nu au fost identificate habitate de interes comunitar. În cele ce urmează se vor trata aspecte referitoare la speciile de interes comunitar.

Referitor la: „date privind distribuția speciilor de importanță comunitară care pot fi afectate de implementarea planului, hărțile cu distribuția speciilor ...”, precizăm faptul că pentru a evidenția locațiile speciilor și întocmirea unor hărți de distribuție a speciilor sunt necesare studii îndelungate de teren care fac mai mult obiectul Planurilor de management aferente siturilor Natura 2000 (a se vedea „Ghidul de elaborare a planurilor de management ale ariilor naturale protejate din 02.04.2018, în vigoare de la 03 mai 2018, publicat în Monitorul Oficial, Partea I nr. 380 bis din 03 mai 2018. Formă aplicabilă la 03 iulie 2019” – ANEXA la Ordinul Ministerului Mediului nr. 304/02.04.2018 publicat în MO 380/03.05.2018). Prin studiul EA s-a făcut analiza impactului asupra speciilor de interes comunitar, respectiv măsuri de reducere a impactului, luând în considerare toate speciile enumerate în formularul standard al sitului Natura 2000 chiar dacă nu au fost semnalate toate speciile respective în teren, iar în situația speciilor care nu au habitate caracteristice fondului forestier, s-a specificat acest lucru.

Referitor la: *„informații privind relațiile speciilor de interes comunitar, posibil afectate de implementarea planului, cu ariile naturale protejate de importanță comunitară învecinate”* – precizăm următoarele:

Suprafețele de fond forestier din cadrul O.S. Lugoj, respectiv din U.P. VI Leucușești care se suprapun parțial cu situl Natura 2000 ROSPA0029 – *Defileul Mureșului Inferior – Dealurile Lipovei*, se învecinează cu O.S. Valea Mare, iar suprafețele de fond forestier din cadrul O.S. Valea Mare învecinate cu U.P. VI Leucușești, sunt suprapuse cu același sit Natura 2000 ROSPA0029. Precizăm faptul că O.S. Valea Mare se află în procedura de evaluare de mediu.

Referitor la: *„informații privind relația speciilor de interes comunitar, posibil afectate de implementarea planului cu ariile naturale protejate de importanță comunitară....”*, afirmația că starea de conservare a speciilor de păsări este bună (subcapitolul *B.4. Statutul de conservare a speciilor și habitatelor de interes comunitar*) are la bază datele din Formularul standard Natura 2000 al sitului ROSPA0029 – *Defileul Mureșului Inferior – Dealurile Lipovei*: majoritatea speciilor sunt încadrate la categoria B – conservare bună. Se face completarea: *„Conform Notei M.M.A.P. nr. 253925/18.12.2020, starea de conservare a speciilor avifaunistice de interes comunitar este necunoscută”*.

Referitor la: *„date privind faptul că numărul populației de specii posibil afectate (cele care pot utiliza suprafața planului pentru diferite cerințe de habitat) nu va fi redus prin implementarea planului”*, respectiv **referitor la** *„date privind faptul că suprafața habitatului este suficient de mare pentru a asigura menținerea speciilor de interes comunitar pe termen lung”* subcapitolul ***B.5. Date privind structura și dinamica populațiilor de specii afectate*** – va avea următorul conținut:

„Considerăm că implementarea prezentului plan nu va afecta numeric și structural nici una din populațiile speciilor protejate aferente sitului Natura 2000 ROSPA0029 – Defileul Mureșului Inferior – Dealurile Lipovei, care se găsesc în habitatele forestiere.

În perioada de aplicare a lucrărilor silvotecnice este de așteptat ca unele specii să fie deranjate de specificul activităților desfășurate, dar acestea având o mobilitate ridicată, își vor găsi loc de refugiu temporar în alte habitate. Lucrările silvotecnice preconizate a se desfășura se execută de regulă la intervale mari de timp și în niciun caz concentrate pe suprafețe mari. Ca urmare, considerăm că habitatele existente în zonă sunt suficient de mari și de stabile pentru a asigura menținerea tuturor speciilor prezente, reglementările conținute în amenajamentul silvic nepericlitând existența speciilor de interes comunitar din zona amplasamentului.”

Referitor la „completarea analizei impactului planului, precum și a impactului cumulativ” – studiul EA va avea următoarele completări:

Subcapitolul **B.7.** – va avea următoarele completări:

➤ Conform notei MMAP nr. 253925/18.12.2020, *obiectivele de conservare specifice sitului Natura 2000 „ROSPA0029 Defileul Mureșului Inferior – Dealurile Lipovei”, definite prin parametrii și valori țintă cu specific forestier, sunt:*

<i>Specii</i>	<i>Obiective de conservare</i>	<i>Parametru</i>	<i>Unitate de măsură</i>	<i>Valoare țintă</i>
<i>Aquila pomarine (Acvila țipătoare mică), Bonasa bonasia (Ieruncă), Bubo bubo (Buhă), Ciconia Nigra (Barza neagră), Circateus gallicus (Șerpar), Pernis apivorus (Viespar)</i>	Menținerea sau îmbunătățirea stării de conservare	Proporția pădurilor bătrâne	%	Cel puțin 40%
<i>Bubo bubo (Buhă), Caprimulgus europaeus (Caprimulg)</i>	Menținerea sau îmbunătățirea stării de conservare	Arbori de retenție / Arbori de biodiversitate	Nr. arbori / ha	Cel puțin 5
<i>Ficedula albicollis (Muscar gulerat), Ficedula parva (Muscar mic), Pernis apivorus (Viespar)</i>	Menținerea sau îmbunătățirea stării de conservare	Arbori de biodiversitate	Nr. arbori maturi / ha	Cel puțin 3
<i>Dendrocopus leucotus (Ciocănitoarea cu spate alb), Dendrocopus medius (Ciocănitoarea de stejar), Dendrocopus syriacus (Ciocănitoarea de grădină), Dryocopus martius (Ciocănitoarea neagră), Ficedula albicollis (Muscar gulerat), Ficedula parva (Muscar mic), Picus canus (Ghionoia sură)</i>	Menținerea sau îmbunătățirea stării de conservare	Volum lemn mort	m ³ /ha	Cel puțin 10

În concordanță cu cele precizate anterior, la capitolul **C.** „Identificarea și evaluarea impactului” din EA se va face completarea: *”Prin aplicarea lucrărilor silvotehnice se vor urmări obiectivele de conservare specifice siturilor Natura 2000, conform notelor MMAP nr. 253925/18.12.2020 și 9330/08.04.2021, respectiv decizia MMAP – ANANP nr. 564/23.11.2020, prezentate la subcapitolul B.7. din EA.”*

Secțiunea referitoare la **impactul cumulativ (capitolul C.)** va avea următorul conținut:

Pentru analiza impactului cumulativ au fost studiate din punct de vedere a dispunerii pe hartă (dacă arboretele respective sunt pe limita cu alte ocoale silvice vecine) toate arboretele ce urmează să fie parcurse cu *tăieri rase sau tăieri în crâng* pentru a se evita un cumul de suprafață cu alte arborete existente în ocoalele vecine sau în suprafețele retrocedate ulterior în baza legilor fondului funciar, ce ar urma să fie parcurse cu aceleași tăieri, în felul acesta depășindu-se suprafața maximă admisă cu tăieri de 3,0 ha. În urma acestei analize, s-a constatat că arboretele ce urmează a fi parcurse cu *tăieri rase de substituire*, respectiv cu *tăieri în crâng* nu sunt pe limita cu ocoalele silvice vecine, sau pe limita cu suprafețe aparținând altor proprietari. În concluzie, nu este cazul unui cumul de suprafață.

Ca o analiză generală, în situația în care arboretele ce urmează a fi parcurse cu *tăieri rase de substituire*, respectiv cu *tăieri în crâng*, sunt pe limita cu ocoalele silvice vecine sau cu alți proprietari (nu este cazul), pentru prevenirea unui cumul de suprafață, cu arboretele existente în ocoalele silvice vecine sau în suprafețe retrocedate proprietarilor ce au amenajament silvic, în care sunt prevăzute aceleași tăieri, în felul acesta depășindu-se suprafața maximă admisă cu tăieri de 3,0 ha, personalul ocolului silvic studiat va lua măsuri ca această tăiere să nu se execute deodată, ci după închiderea stării de masiv într-unul din arboretele învecinate (la stat sau la privat). În restul situațiilor considerăm că efectul cumulativ este unul nesemnificativ.

În condițiile în care amenajamentele silvice vecine (O.S. Lipova, Valea Mare, Făget, Ana Lugojana, Păltiniș, Bocșa Montană, Lunca Timișului și Timișoara) au fost realizate în conformitate cu normele tehnice și ținând cont de realitățile existente în teren, se poate estima că impactul cumulat al acestor amenajamente asupra integrității ariilor naturale protejate de interes comunitar este unul nesemnificativ.

În ceea ce privește impactul cumulat al activității de exploatare în cazul arboretelor prevăzute cu tăieri rase sau tăieri în crâng, este unul negativ nesemnificativ, iar în cazul speciilor de interes comunitar acesta va fi de asemenea nesemnificativ deoarece arboretele parcurse cu astfel de tăieri nu sunt utilizate frecvent ca habitate pentru speciile de interes comunitar.

În cazul celorlalte lucrări silvotecnice prevăzute în prezentul amenajament silvic, impactul cumulat al activității de exploatare forestieră asupra habitatelor și speciilor de interes comunitar va fi unul pozitiv nesemnificativ, deoarece prin acestea se urmărește dirijarea creșterii și dezvoltării pădurii în raport cu obiectivele, fixate respectiv trecerea arboretelor de la o generație la alta. Rezultatul acestor lucrări silvotecnice fiind existența unor arborete stabile, cu compoziții apropiate sau identice cu

compozițiile corespunzătoare tipului natural fundamental de pădure, cu biodiversitate ridicată etc. apte pentru a susține și existența speciilor de interes comunitar.

Concluzionând putem afirma că impactul cumulativ asupra habitatelor și speciilor de interes comunitar este nesemnificativ deoarece lucrările silvotehnice sunt executate pe intervale scurte și la intervale mari de timp, nu se realizează un cumul de suprafață cu arboretele din ocoalele silvice vecine sau cu arboretele retrocedate proprietarilor ce au amenajamente silvice.

Scara de timp pentru care au fost luate în considerare efectele cumulate este perioada de aplicare a Amenajamentului O.S. Lugoj, respectiv 01.01.2020 – 31.12.2029.

Capitolul C. – va mai avea următoarele completări:

Evaluarea impactului pe baza indicatorilor cheie cuantificabili

Evaluarea impactului se va face pe baza următorilor indicatori cheie cuantificabili conform Ordinului Ministrului Mediului și Pădurilor nr.19/13.01.2010:

1. Procentul ce va fi pierdut din suprafața habitatelor

Reglementările prevăzute în amenajamentul silvic studiat mențin sau refac starea de conservare favorabilă a habitatelor forestiere, ca urmare nu este afectată suprafața acestora.

2. Procentul ce va fi pierdut din suprafața habitatelor folosite pentru necesitățile de hrană, odihnă și reproducere ale speciilor de interes comunitar

Structura actuală a arboretelor din OS Lugoj este destul de diversificată (există atât arborete tinere cât și bătrâne, arborete dese sau arborete cu o consistență mai redusă, arborete în compoziția cărora intră specii ca cerul, fagul, stejarul, gorunul, diverse tari, etc.) fapt ce asigură condiții optime pentru păstrarea unei stări de conservare favorabilă a speciilor de interes comunitar.

Prin aplicarea prevederilor actualului amenajament silvic nu se vor produce pierderi din suprafața habitatelor forestiere folosite pentru necesitățile de hrană, odihnă și reproducere a speciilor de interes comunitar.

3. Fragmentarea habitatelor de interes comunitar

Prin implementarea reglementărilor amenajamentului silvic nu se fragmentează niciun habitat de interes comunitar, dimpotrivă, măsurile propuse conduc la realizarea permanenței pădurii prin conservarea speciilor existente.

4. Durata sau persistența fragmentării

Nu este cazul întrucât nu există fragmentare a habitatelor.

5. Durata sau persistența perturbării speciilor de interes comunitar

Prin aplicarea lucrărilor silvotehnice se poate vorbi de o ușoară perturbare a speciilor de interes comunitar, care este însă de scurtă durată și egală în timp cu durata necesară pentru efectuarea lucrărilor (conform prevederilor legale). Nu se poate vorbi în acest sens de un impact semnificativ.

6. Schimbări în densitatea populației

Prin implementarea prevederilor actualui plan nu se prevăd modificări în ceea ce privește densitatea populațiilor.

7. Scara de timp pentru înlocuirea speciilor/habitatelor afectate de implementarea planului

Nu este cazul.

8. Indicatori chimici – cheie care pot determina modificări legate de resursele de apă sau de alte resurse naturale, care pot determina modificarea funcțiilor ecologice ale ariilor naturale protejate de interes comunitar

Prin implementarea prevederilor actualului amenajament silvic nu se generează poluanți care să producă modificări legate de resursele de apă sau alte resurse naturale, drept pentru care nu este necesară stabilirea unor indicatori chimici-cheie.

Referitor la „analiza și evaluarea alternativelor ... ” – Capitolul C. – va mai avea următoarele completări:

Alternativa propusă pentru aprobare este cea care afectează cel mai puțin speciile, habitatele acestora și integritatea ariei naturale protejate, din următoarele considerente:

1. Obiectivele amenajamentului silvic coincid cu obiectivele generale ale rețelei Natura 2000, respectiv cu obiectivele de conservare a speciilor de interes comunitar.
2. Obiectivele asumate de amenajamentul silvic pentru pădurile studiate sunt conforme și susțin integritatea rețelei Natura 2000 precum și conservarea pe termen lung a habitatelor forestiere identificate în zona studiată.
3. Lucrările silvotehnice propuse prin amenajament, nu conduc la modificarea pe termen scurt a microclimatului local, respectiv a condițiilor de biotop, iar pe termen mediu și lung crează premise pentru îmbunătățirea caracteristicilor actuale ale habitatelor, cu excepția tratamentului tăierilor rase de refacere-substituire, care contribuie la modificarea pe termen scurt a microclimatului local, respectiv al condițiilor de biotop, datorită modificărilor structurilor orizontale și verticale (retenție diferită a apei pluviale, regim de lumină diferențiat, circulația diferită a aerului) dar pe termen mediu și lung efectul acestora este unul

benefic deoarece se crează arboretele amestecate, cu specii mai rezistente, cu o compoziție corespunzătoare tipului natural fundamental de pădure.

4. În perioada de execuție a lucrărilor silvotecnice impactul este direct, pe termen scurt, limitat la durata execuției, nu este rezidual și nu se cumulează în zona studiată cu impactul generat de alte activități existente, aceasta datorită suprafețelor întinse în care se aplică lucrările.

5. Amenajamentele ocoalelor vecine sau a suprafețelor retrocedate în baza legilor fondului funciar au fost realizate în conformitate cu normele tehnice și au ținut cont de realitatea din teren, ca urmare, impactul cumulat al acestor amenajamente asupra sitului Natura 2000 existent în limitele teritoriale ale Ocolului silvic Lugoj, este unul nesemnificativ.

6. Impactul reglementărilor prezentului amenajament silvic asupra speciilor de păsări este unul nesemnificativ.

7. Managementul forestier adecvat, propus în amenajament, este în măsură să conserve suprafețele ocupate la ora actuală de pădure ca tipuri majore de ecosisteme precum și să păstreze conectivitatea în cadrul habitatelor ce vor putea astfel asigura perpetuarea în timp a biocenozelor naturale.

8. Reglementările și măsurile propuse de amenajamentul silvic în studiu nu implică un impact negativ semnificativ asupra ariei naturale protejate existente în limitele teritoriale ale Ocolului silvic Lugoj.

Referitor la „*sintetizarea măsurilor de reducere a impactului planului ...*” – Capitolul D., subcapitolul D.1. – va mai avea următoarele completări/rectificări:

D.1.1. Măsuri pentru reducerea impactului asupra speciilor de păsări

Pentru reducerea impactului asupra speciilor de păsări se menționează următoarele măsuri:

- utilizarea utilajelor și vehiculelor care corespund din punct de vedere tehnic;
- evitarea deteriorării sau distrugerii cuiburilor și/sau a ouălor din natură;
- identificarea și conservarea arboretelor unde se găsesc cuiburi;
- menținerea unei cantități minime de lemn mort în pădure;
- monitorizarea și educarea turiștilor și a populației locale;
- instalarea de cuiburi artificiale;
- se va evita perturbarea speciilor de păsări, în special în cursul perioadei de împerechere și cuibărire.

D.1.1.1. Calendarul monitorizării măsurilor de reducere a impactului

Componenta de mediu	Perioada monitorizării	Periodicitatea	Parametri monitorizării	Amplasamentul ales pentru monitorizare	Responsabil	Evidența monitorizării
A. Fond forestier						
Biodiversitate						
Păsări	-	Anual	- Monitorizarea dinamicii populațiilor de păsări; - Gradul de disturbare a speciilor; - Monitorizarea cuiburilor	- parcele în care au fost identificate speciile	- Custode situri - O.S. Lugoj	- rapoarte de teren, hărți
<i>Aquila pomarina</i> (Acvila țipătoare mică)	Martie – August	Anual	- Monitorizarea dinamicii populației de păsări; - Gradul de disturbare a speciei; - Monitorizarea cuiburilor	- parcele în care a fost identificată specia	- Custode situri - O.S. Lugoj	- rapoarte de teren, hărți
<i>Bonasa bonasia</i> (Ieruncă)	Permanent	Anual	- Monitorizarea dinamicii populației de păsări; - Gradul de disturbare a speciei; - Monitorizarea cuiburilor	- parcele în care a fost identificată specia	- Custode situri - O.S. Lugoj	- rapoarte de teren, hărți
<i>Bubo bubo</i> (Buhă)	Permanent	Anual	- Monitorizarea dinamicii populației de păsări; - Gradul de disturbare a speciei; - Monitorizarea cuiburilor	- parcele în care a fost identificată specia	- Custode situri - O.S. Lugoj	- rapoarte de teren, hărți
<i>Caprimulgus europaeus</i> (Caprimulg)	Aprilie – Iulie	Anual	- Monitorizarea dinamicii populației de păsări; - Gradul de disturbare a speciei; - Monitorizarea cuiburilor	- parcele în care a fost identificată specia	- Custode situri - O.S. Lugoj	- rapoarte de teren, hărți
<i>Ciconia Nigra</i> (Barza neagră)	Aprilie – August	Anual	- Monitorizarea dinamicii populației de păsări; - Gradul de disturbare a speciei; - Monitorizarea cuiburilor	- parcele în care a fost identificată specia	- Custode situri - O.S. Lugoj	- rapoarte de teren, hărți
<i>Ficedula albicollis</i> (Muscar gulerat)	Martie – Iunie	Anual	- Monitorizarea dinamicii populației de păsări; - Gradul de disturbare a speciei; - Monitorizarea cuiburilor	- parcele în care a fost identificată specia	- Custode situri - O.S. Lugoj	- rapoarte de teren, hărți
<i>Ficedula parva</i> (Muscar mic)	Martie-Iunie	Anual	- Monitorizarea dinamicii populației de păsări; - Gradul de disturbare a speciei; - Monitorizarea cuiburilor	- parcele în care a fost identificată specia	- Custode situri - O.S. Lugoj	- rapoarte de teren, hărți
<i>Pernis apivorus</i> (Viespar)	Aprilie – Iulie	Anual	- Monitorizarea dinamicii populației de păsări; - Gradul de disturbare a speciei; - Monitorizarea cuiburilor	- parcele în care a fost identificată specia	- Custode situri - O.S. Lugoj	- rapoarte de teren, hărți
<i>Picus canus</i> (Ghionoaia sură)	Permanent	Anual	- Monitorizarea dinamicii populației de păsări; - Gradul de disturbare a speciei; - Monitorizarea cuiburilor	- parcele în care a fost identificată specia	- Custode situri - O.S. Lugoj	- rapoarte de teren, hărți
<i>Circus gallicus</i> (Șerpar)	Aprilie – Iulie	Anual	- Monitorizarea dinamicii populației de păsări; - Gradul de disturbare a speciei; - Monitorizarea cuiburilor	- parcele în care a fost identificată specia	- Custode situri - O.S. Lugoj	- rapoarte de teren, hărți
<i>Dendrocopus leucotis</i> (Ciocănitoarea cu spate alb)	Permanent	Anual	- Monitorizarea dinamicii populației de păsări; - Gradul de disturbare a speciei; - Monitorizarea cuiburilor	- parcele în care a fost identificată specia	- Custode situri - O.S. Lugoj	- rapoarte de teren, hărți

Componenta de mediu	Perioada monitorizării	Periodicitatea	Parametri monitorizării	Amplasamentul ales pentru monitorizare	Responsabil	Evidența monitorizării
<i>Dendrocopus medius</i> (Ciocănitoarea de stejar)	Permanent	Anual	- Monitorizarea dinamicii populației de păsări; - Gradul de disturbare a speciei; - Monitorizarea cuiburilor	- parcele în care a fost identificată specia	- Custode situri - O.S. Lugoj	- rapoarte de teren, hărți
<i>Dryocopus martius</i> (Ciocănitoarea neagră)	Permanent	Anual	- Monitorizarea dinamicii populației de păsări; - Gradul de disturbare a speciei; - Monitorizarea cuiburilor	- parcele în care a fost identificată specia	- Custode situri - O.S. Lugoj	- rapoarte de teren, hărți

Se revizuieste capitolul „**Concluzii**” și va avea următorul conținut:

E. CONCLUZII

Întocmirea amenajamentului silvic al O.S. Lugoj (faza de culegere a datelor de teren, redactarea în concept, redactarea amenajamentelor la nivel de U.P., întocmirea Studiului general (S.G.)) s-a derulat pe perioada mai 2019 – noiembrie 2020.

Studiul de evaluarea adecvată a avut ca bază de pornire obiectivele de conservare specifice stabilite pentru aria de protecție specială avifaunistică ROSPA0029 Defileul Muresului Inferior - Dealurile Lipovei și s-a realizat în raport cu acestea, urmărindu-se o armonizare a amenajamentului silvic cu obiectivele de conservare specifice/măsurile minime de conservare stabilite pentru ariile protejate mai sus menționate.

Pe lângă aceste obiective, s-a ținut seama de informațiile din formularul standard al ariei protejate, la acestea adăugându-se informații cu caracter istoric din baza de date a Ocolului Silvic Lugoj (registrul de evidență a elementelor de biodiversitate și fișele de observații pentru carnivore mari), precum și o serie de informații cu caracter științific rezultate din documentarea bibliografică.

Conform adresei APM nr. 5887/23.09.2021 se stabilește că ”Amenajamentul silvic Ocolul silvic Lugoj” se va supune procedurii de evaluare de mediu și de evaluare adecvată.

Suprafața totală a fondului forestier proprietate publică a statului administrată de către RNP-Romsilva prin OS Lugoj, DS Timiș este de 12185,39 ha iar suprafața care se suprapune cu aria de protecție specială avifaunistică ROSPA0029 – Defileul Mureșului Inferior - Dealurile Lipovei este de 4320,65 ha (ceea ce reprezintă un procent de 8% din suprafața totală a sitului).

Amenajamentul silvic pentru fondul forestier proprietate publică a statului administrat de RNP-Romsilva, D.S. Timiș prin O.S. Lugoj, respectiv U.P. VI Leucușești suprafața care se suprapune cu ROSPA0029 Defileul Mureșului Inferior-Dealurile Lipovei, este armonizat cu obiectivele de conservare specifice/măsurile minime de conservare stabilite pentru situl Natura 2000 – ROSPA0029 Defileul Mureșului Inferior-Dealurile Lipovei și aprobate de MMAP prin Nota nr. 253925/MF/18.12.2020.

Ecosistemele forestiere trebuie privite ca ecosisteme dinamice. Chiar și în cazul celor cu durată de viață îndelungată, cum sunt pădurile, anumite evenimente produc schimbări radicale în compoziția și structura acestora și implicit influențează dezvoltarea lor viitoare. În astfel de situații, perioada necesară reînălțării aceluiași tip de pădure este variabilă, în funcție de amploarea perturbării și de capacitatea de reziliență a ecosistemului. Rețeaua ecologică Natura 2000 urmărește menținerea sau refacerea stării de conservare favorabilă a habitatelor forestiere de interes comunitar pentru care a fost desemnat un sit.

Alternativa propusă pentru aprobare este cea care afectează cel mai puțin speciile, habitatele acestora și integritatea ariei naturale protejate, din următoarele considerente:

1. Obiectivele amenajamentului silvic coincid cu obiectivele generale ale rețelei Natura 2000, respectiv cu obiectivele de conservare a speciilor de interes comunitar.
2. Obiectivele asumate de amenajamentul silvic pentru pădurile studiate sunt conforme și susțin integritatea rețelei Natura 2000 precum și conservarea pe termen lung a habitatelor forestiere identificate în zona studiată.
3. Lucrările silvotehnice propuse prin amenajament, nu conduc la modificarea pe termen scurt a microclimatului local, respectiv a condițiilor de biotop, iar pe termen mediu și lung crează premise pentru îmbunătățirea caracteristicilor actuale ale habitatelor. *Tratamentul tăierilor rase de refacere-substituire* cauzează modificarea pe termen scurt a microclimatului local, respectiv a condițiilor de biotop, la nivelul suprafețelor de aplicare a lucrărilor, datorită modificărilor structurilor orizontale și verticale și unor funcții asociate pădurii (retenție diferită a apei pluviale, regim de lumină diferențiat, circulația diferită a aerului). Pe termen mediu și lung efectul acestora este benefic deoarece se crează arboretele amestecate, cu specii mai rezistente, autohtone, adaptate condițiilor stationale, cu o compoziție corespunzătoare tipului natural fundamental de pădure. Tratamentul tăierilor rase, realizate pe suprafețe mici, are eficiența maximă în transformarea arboretelor artificiale în arborete apropiate tipului natural fundamental pentru că se realizează în perioade scurte de timp (lucrările de regenerare artificială și de completare a regenerărilor naturale se execută în cel mult două sezoane de vegetație de la tăierea unică sau definitivă). Lucrările de plantare și întreținere a culturilor tinere asigură succesul constituirii noului arboret, caracterizat prin structura și funcții corespunzătoare tipurilor naturale de pădure. Raportat la suprafața de pădure a ocolului silvic și la suprafețele ariilor naturale de interes conservativ, suprafețele afectate de tăieri rase sunt ne semnificative, motiv pentru care se consideră că la nivelul ariilor naturale protejate suprapuse amenajamentului impactul acestor lucrări este negativ ne semnificativ.

4. În perioada de execuție a lucrărilor silvotehnice impactul este direct, pe termen scurt, limitat la durata execuției, nu este rezidual și nu se cumulează în zona studiată cu impactul generat de alte activități existente, aceasta datorită suprafețelor întinse în care se aplică lucrările.
5. Amenajamentele ocoalelor vecine sau a suprafețelor retrocedate în baza legilor fondului funciar au fost realizate în conformitate cu normele tehnice și au ținut cont de realitatea din teren, ca urmare, impactul cumulat al acestor amenajamente asupra sitului Natura 2000 existent în limitele teritoriale ale Ocolului silvic Lugoj, este unul nesemnificativ.
6. Impactul reglementărilor prezentului amenajament silvic asupra speciilor de păsări este unul nesemnificativ.
7. Managementul forestier adecvat, propus în amenajament, este în măsură să conserve suprafețele ocupate la ora actuală de pădure ca tipuri majore de ecosisteme precum și să păstreze conectivitatea în cadrul habitatelor ce vor putea astfel asigura perpetuarea în timp a biocenozelor naturale.
8. Reglementările și măsurile propuse de amenajamentul silvic în studiu nu implică un impact negativ semnificativ asupra ariei naturale protejate existente în limitele teritoriale ale Ocolului silvic Lugoj.
9. Implementarea lucrărilor prevăzute de amenajament se realizează pe toată durata valabilității amenajamentului, respectiv 10 ani, ceea ce contribuie la reducerea semnificativă a intensității lucrărilor și suprafețelor de pădure afectate în fiecare an.
10. Lucrările se distribuie difuz în suprafața pădurii, într-un aspect mozaicat, ceea ce reduce riscurile apariției barierelor fizice care ar afecta migrația sau dispersia liberă a indivizilor. Codul silvic are prevederi specifice privind menținerea unor suprafețe de pădure, ca refugii, între parchete de exploatare alăturate.
11. Aspectul mozaicat al pădurii se manifestă și la nivelul claselor de vârstă ale arboretelor, asigurând o diversificare a condițiilor de habitat pe verticală și orizontală a pădurii, în structură și compoziție, cu extinderea favorabilității, diversificarea speciilor animale și vegetale și stabilizarea relațiilor dintre specii. Cu alte cuvinte, pe termen mediu și lung, activitățile propuse de amenajament susțin diversificarea speciilor caracteristice habitatelor forestiere, stabilizarea relațiilor interspecifice, a integrității ecosistemelor forestiere, diversificarea condițiilor de habitat pentru specii, conservarea și îmbunătățirea habitatelor de reproducere, hranire și odihnă pentru speciile de interes conservativ.

Din analiza obiectivelor amenajamentului silvic, tragem concluzia că acestea coincid cu obiectivele generale ale rețelei Natura 2000, respectiv cu obiectivele de conservare a speciilor de interes comunitar.

Avand in vedere etologia speciilor și regimul trofic specific nu se poate afirma că gospodărirea fondului forestier poate cauza schimbări fundamentale în ceea ce privește starea de conservare al populațiilor de păsări.

Managementul forestier adecvat, propus în amenajament, este în măsură să conserve suprafețele ocupate la ora actuală de pădure, ca tipuri majore de ecosisteme, precum și păstrarea conectivității în cadrul habitatelor ce vor putea asigura perpetuarea în timp a biocenozelor naturale.

Prin urmare, prin măsurile propuse în planul luat în studiu nu se realizează un impact negativ asupra ariei de protecție specială avifaunistică ROSPA0029 – Defileul Mureșului Inferior - Dealurile Lipovei. Măsurile propuse conduc la realizarea permanenței pădurii, prin conservarea habitatelor și speciilor de interes comunitar pentru a căror protecție au fost desemnate ariile naturale protejate.

Integritatea ariei naturale protejate suprapusă cu planul nu va fi afectată deoarece amenajamentul silvic nu va duce la: reducerea suprafețelor habitatelor și/sau numărul exemplarelor speciilor de interes comunitar; fragmentarea habitatelor de interes comunitar; nu are impact negativ asupra factorilor care determină menținerea stării favorabile de conservare a ariilor naturale protejate de interes comunitar; nu produce modificări ale dinamicii relațiilor care definesc structura și/sau funcția ariilor naturale protejate de interes comunitar.

Totodată *nu se realizează un impact negativ cumulativ cu alte planuri/programe*, respectiv amenajamentele ocoalelor silvice învecinate: Făget, Ana Lugojana, Lunca Timișului, Timișoara (D.S. Timiș), Lipova, Valea Mare (D.S. Arad), Păltiniș, Bocșa Montană (D.S. Caraș-Severin) aflate la rândul lor în procedură de evaluare de mediu sau care urmează a urma procedura de evaluare de mediu, acestea nerealizându-se simultan cu planul supus avizării.

Întocmit,

dr. biolog Cristea Ion – expert atestat – nivel principal

ing. Nica Ioan – expert atestat – nivel principal